

NÁZEV ŠKOLY: ZŠ ,Kopřivnice, Štramberská 189,
příspěvková org.

AUTOR: Mgr. Jana Hyklová

VYTVOŘENO: 4.4. .2013

NÁZEV: VY_12_Prvouka_15_Ptáci kolem nás
ZŠ praktická, 2.-3. r . - TÉMA: Rozmanitosti přírody

ČÍSLO PROJEKTU: CZ. 1. 07 /1.4.00/21.1737



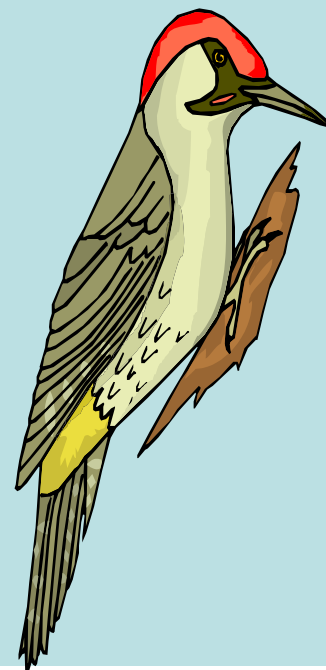
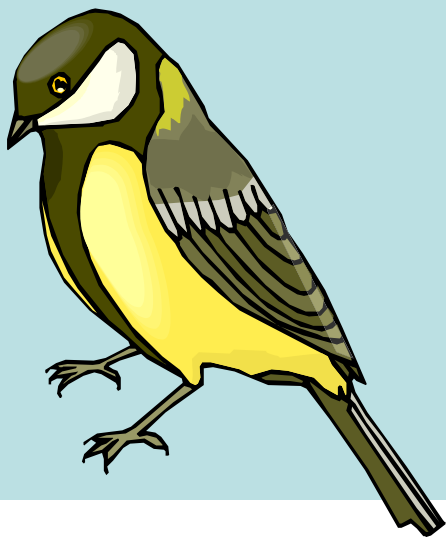
INVESTICE DO ROZVOJE VZDĚLÁVÁNÍ

Anotace

- Děti si při prezentaci v jednoduchých větách přečtou, kteří ptáci žijí v blízkosti našich domovů. Zopakují si , že někteří z nich odlétají do teplých krajín a proč tam odlétají, zatímco jiní jsou u nás po celý rok. Přečtou si, co dělají ptáci na jaře, jak se starají o mláďata. V závěrečném úkolu si ověříme, zda byly děti při prezentaci pozorné a správně rozdělí skupinky ptáků na přezimující a stěhovavé.
- Žáci učivu o ptácích z našeho okolí dobře rozuměli. Někteří však mají stále trochu problém s přečtením textu a hlavně s porozuměním. Některé krátké věty si slabší žáci museli přečíst i dvakrát. Se splněním úkolu neměli problém. Líbila se jim práce u interaktivní tabule. Úkol lze vytisknout i jako pracovní list.

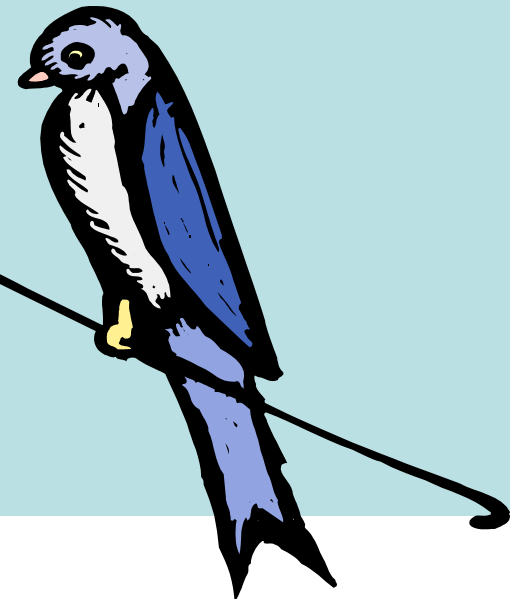
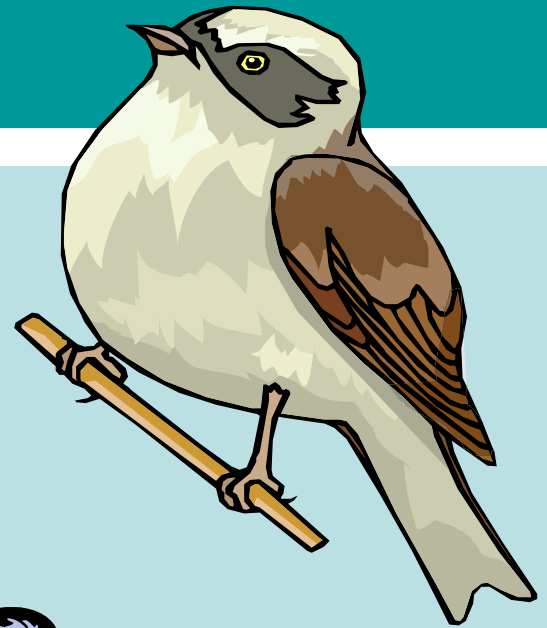
Ptáci kolem nás

- Ptáci patří do živé přírody.
- Ptáci žijí v lese, na louce, v parku ...
- Ptáky musí lidé chránit.



Ptáci

- V přírodě kolem nás létají ptáci.
- Někteří jsou u nás po celý rok.
(sýkora, vrabec, datel, kos)
- Jiní jsou u nás jenom v létě.
(vlaštovka, čáp)



Ptáci

- Na jaře se k nám vracejí z teplých krajín –
 - vlaštovky, čápi, skřivani, špačci.
- Ptáci si stavějí hnízda:
 - vlaštovky pod střechou
 - čápi na komíně



Ptáci

- Do hnízda ptáci snesou vajíčka.
- Z vajíček vylíčí ptáčátka.
- Ptáčata krmí, učí je létat.



Ptáci

- Na podzim někteří ptáci odlétají do teplých krajin.
- Je tam teplo, mají tam potravu (hmyz).



Ptáci

- V zimě u nás zůstávají vrabci, sýkorky, kosi.
- Do krmítek jim dáváme potravu – slunečnicová semínka, lůj.



Ptáci

- **Úkol** : zařad' správně, kam patří (spoj čarou)

Vlaštovka, sýkora, čáp, kos, vrabec



Jsou u nás po celý rok



Odlétají do teplých krajín

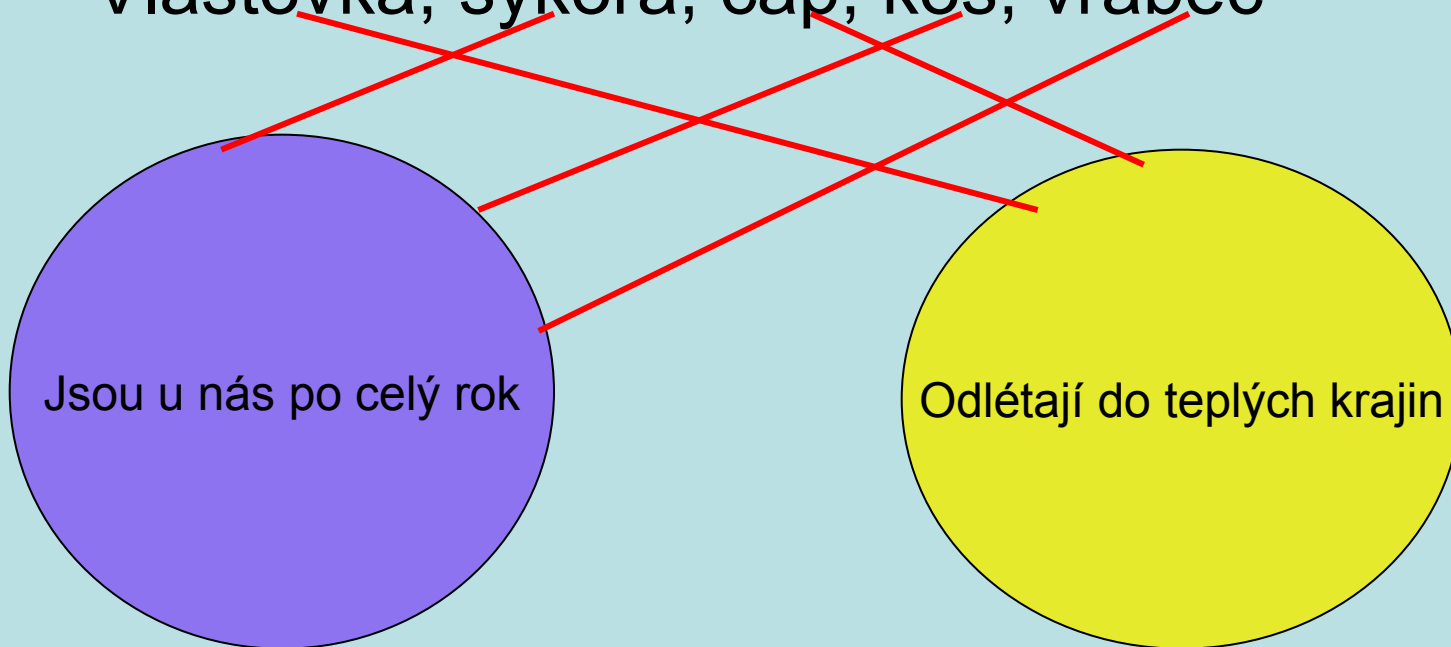
Ptáci – řešení úkolu

- **Úkol** : zařad' správně, kam patří (spoj čarou)

Vlaštovka, sýkora, čáp, kos, vrabec

Jsou u nás po celý rok

Odlétají do teplých krajín



Použité zdroje :

- Ilustrace : www.office.microsoft.com