



VY_12_INOVACE_sada B_37_ČLOVĚK A JEHO SVĚT

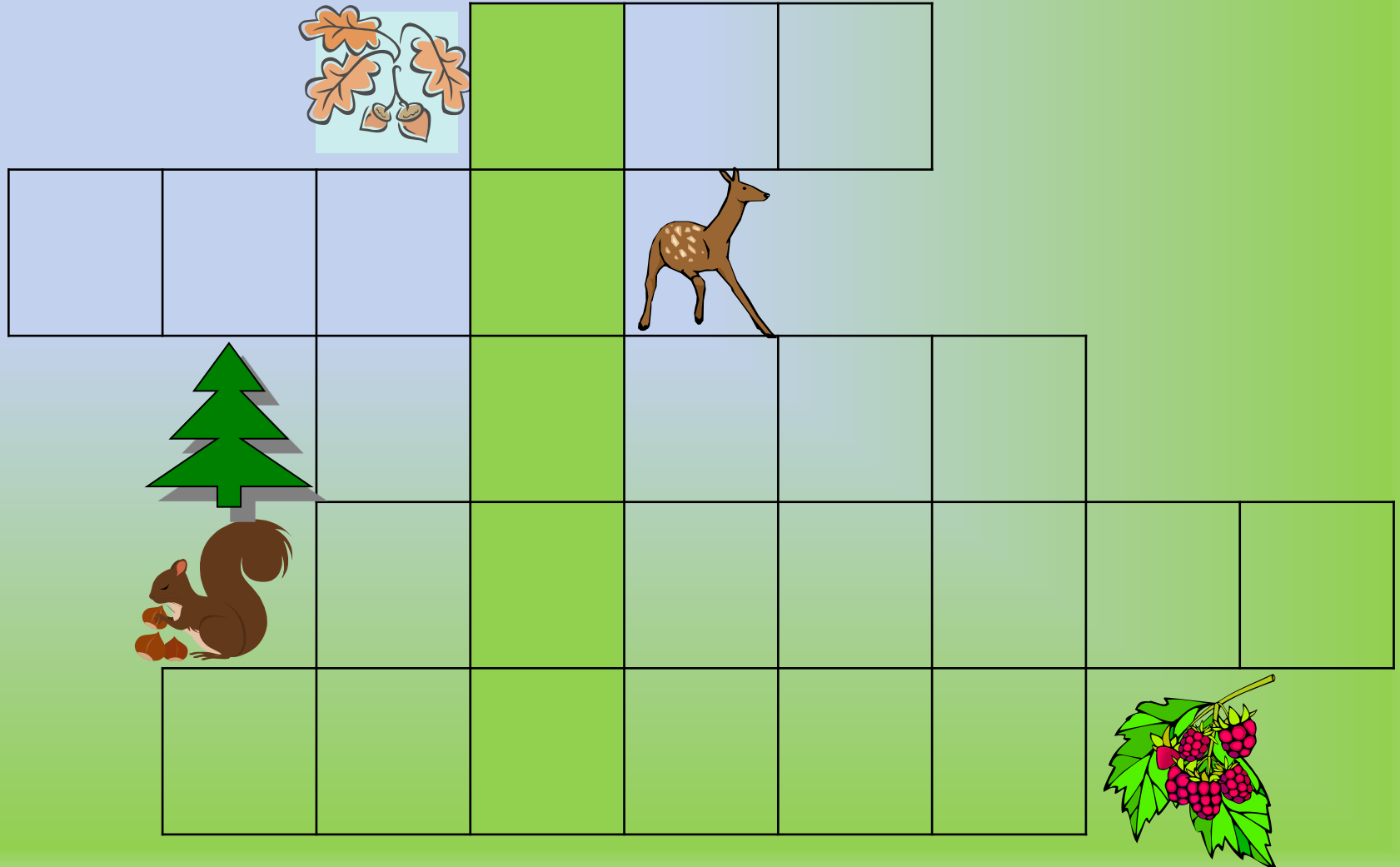
ANOTACE: Téma: „Les“ – Žáci se na základě přečteného textu dozvědí základní informace o lese. Naučí se lesy dělit na listnaté, jehličnaté, smíšené a dovedou ke každému uvést příklad. Dále se naučí rozlišovat výšková patra. Žáci také znají zvířata žijící v lese a dovedou je odlišit od ostatních.

Délka: přečtení textu (5 minut), úkoly navazující na přečtený text (10 minut)

Les

Hlavní složkou lesa jsou stromy. Jejich zastoupení má velký vliv na výskyt živočichů – hmyzu, ptáků i savců. Les je domovem pro velké množství živočichů, žije zde např. jelen, srna, zajíc, veverka, liška apod. Stromy jim poskytují úkryt, potravu i podmínky pro rozmnožování. Povrch lesní půdy kryje odpad, který je tvořen hlavně odumřelými částmi rostlin. Les má několik výškových pater: nejnižší je mechové (mechy, lišejníky), pak bylinné (např. houby, kapradiny), keřové (např. bez, vřes) a stromové (tvořené stromy). Květy stromů opylují kromě větru hlavně ptáci a hmyz. Dozrávající plody slouží živočichům jako potrava. Jehličnaté lesy jsou tvořeny smrkem, borovicí, jedlí, modřínem a dalšími. Kromě modřínu jsou neopadavé, tudíž jsou po celý rok krásně zelené. Listnaté lesy tvoří např. buk, dub, habr, javor či lípa. Listnaté stromy na podzim opadávají.

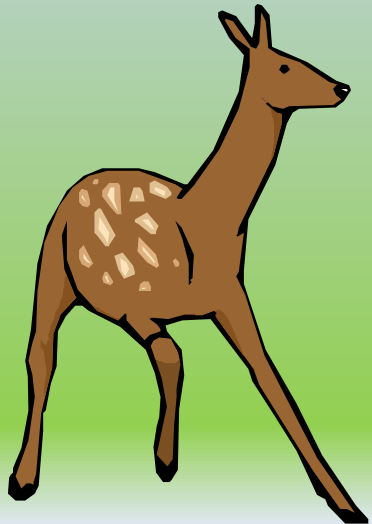
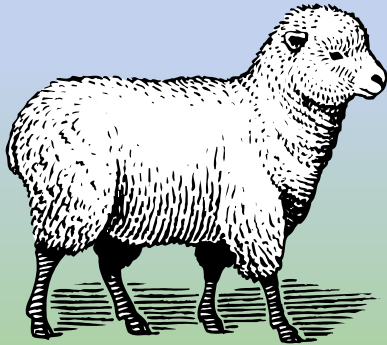
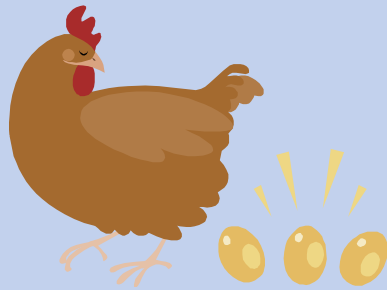
Napiš do křížovky názvy obrázků a vylušti tajenku



Vyber pro každé patro jednoho zástupce a doplň tabulku

	ROSTLINA	ŽIVOČICH
MECHOVÉ PATRO		
BYLINNÉ PATRO		
KEŘOVÉ PATRO		
STROMOVÉ PATRO		

Pojmenuj zvířata na obrázcích a
zakroužkuj ta, která žijí v lese



Přiřaď názvy stromů ke správnému obrázku



smrk

topol

modřín

lípa

borovice

dub

buk

jedle

habr

javor

Použité zdroje

Obrázky byly použity z galerie Klipart.

Dětská ilustrovaná encyklopedie: Živý svět. 4. vyd. Praha: Slovart, 2000, s. 136. ISBN 80-7209-219-7