



evropský
sociální
fond v ČR



EVROPSKÁ UNIE



MINISTERSTVO ŠKOLSTVÍ,
MLÁDEŽE A TĚLOVÝCHOVY



OP Vzdělávání
pro konkurenceschopnost

INVESTICE DO ROZVOJE VZDĚLÁVÁNÍ

VY_12_INOVACE_sada B_44_ČLOVĚK A JEHO SVĚT

Anotace: Téma: „Smyslová ústrojí“. Dum slouží k rozšíření učiva o smyslových ústrojích. Žáci dovedou vyjmenovat smyslová ústrojí včetně jejich orgánů.

Dále dovedou rozeznat potraviny podle jejich chuti.

Délka: přečtení textu (5 minut) + úkoly plynoucí z textu (10 minut)

Smyslová ústrojí

Mezi smyslová ústrojí patří čich, hmat, sluch, chuť a zrak. Tyto smysly nám umožňují poznávat svět a žít v něm. Když se něčeho dotknete, vyšlou nervy v kůži zprávu do mozku. Mozek pozná, je-li ta věc měkká, tvrdá, drsná, hladká, studená, teplá... Sídlem zrakového ústrojí je oko. Naše oči jsou jako kamery. Zachycují okolní svět a zprávy o tom vysílají do mozku. Na očích nás nejdříve zaujme jejich barva. Barevnému mezikruží v oku říkáme duhovka. Uprostřed duhovky se nachází zornice, neboli panenka. Duhovku obklopuje oční bělmo. Oko pokrývá a chrání rohovka. Dalším naším smyslem je chuť. Jazyk je pokryt chuťovými buňkami, které dokážou rozpoznat sladkou, slanou, kyselou a hořkou chuť. Jako sladkou chuť vnímáme např. bonbóny nebo cukr. Dále řadíme mezi smyslová ústrojí čich, jehož sídlem je nos. Nervy v nose vysílají do mozku, který nám oznámí, co cítíme. Posledním smyslovým ústrojím je sluch. Sluchové ústrojí sídlí v uchu. Uši zachycují zvuky a vysílají o nich zprávu do mozku.

Spojte slova s hodícím se obrázkem.

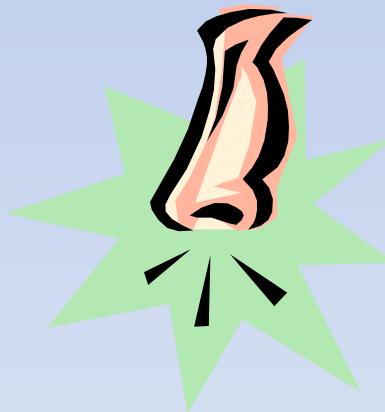
zrak

chuť

hmat

čich

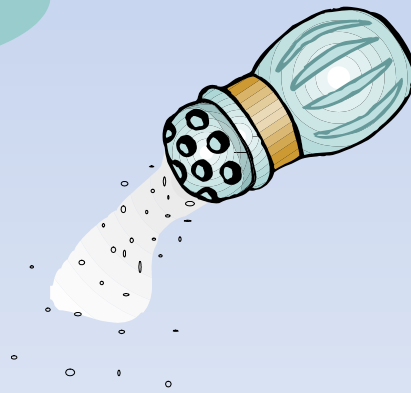
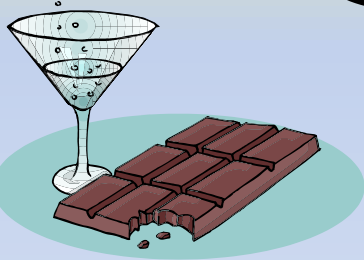
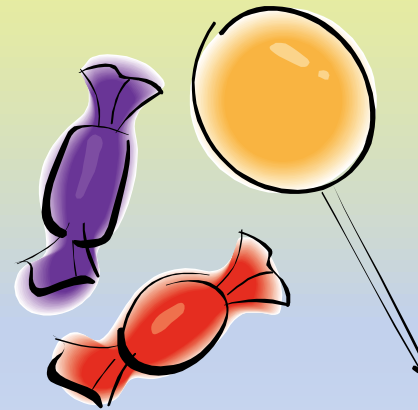
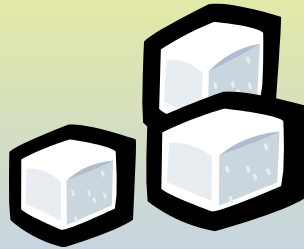
sluch



Odpovězte na otázky

- Před čím nás může varovat čich?
- Jak využíváte svůj hmat?
- Jakou chuť vnímáš jako příjemnou a která je vám nepříjemná?
- Co nás na očích zaujme jako první?

Jakou chuť mají potraviny na obrázcích?



Použité zdroje

Obrázky byly použity z galerie Klipart.

DANIHELKOVÁ, Hana a Radek MALÝ. *Člověk a jeho svět 3*. Olomouc: Prodos, 2007. ISBN 978-80-7230-189-8.