



## VY\_12\_INOVACE\_sada B\_53\_ČLOVĚK A JEHO SVĚT

**ANOTACE:** Téma: „Voda“. Dum slouží k opakování učiva o vodě. Žáci dovedou říct, proč je pro nás voda důležitá a v jakých skupenstvích se může nacházet. Dále dovedou poznat, kde se vyskytuje slaná a sladká voda a popíší, jak probíhá koloběh vody v přírodě.

Délka: přečtení textu (5 minut) + úkoly plynoucí z textu (15 minut)

# Voda

Voda je všude kolem nás. Více než 70% zemského povrchu zabírají moře a oceány. Navíc 10% pevniny pokrývá voda ve formě ledu. Voda je v nekonečném koloběhu- dešťová voda stéká z pevniny do moří, mění se na vodní páru, vytváří oblaka a nakonec znovu spadne ve formě deště. Vodu potřebují všechny rostlinné i živočišné organismy. Voda tvoří dvě třetiny lidského těla, musíme ji denně přijímat, abychom nahradili její úbytek vzniklý pocením, dýcháním a močením. Nikdo nemůže vydržet bez vody déle, než čtyři dny. Lidé potřebují vodu v domácnosti, továrnách i v zemědělství. Čistá voda je sloučenina dvou běžných prvků- kyslíku a vodíku. Voda se vyskytuje hlavně jako kapalina, ale může být i ve stavu pevném nebo plynném. Když vodu necháme volně stát, pomalu se vypařuje a mění se v páru. Když vodu ochladíme na 0°C, zmrzne a mění se v led. Vodu máme také slanou a sladkou. Slaná voda se vyskytuje v mořích a oceánech a sladkou vodu můžeme najít v řekách, rybnících a jezerech.

# Odpovězte na otázky

- 1) Proč je pro nás voda důležitá, proč ji musíme denně přijímat?
- 2) Jak dlouho může člověk vydržet bez vody?
- 3) Ze kterých prvků se voda skládá?

# Odpovězte na otázky

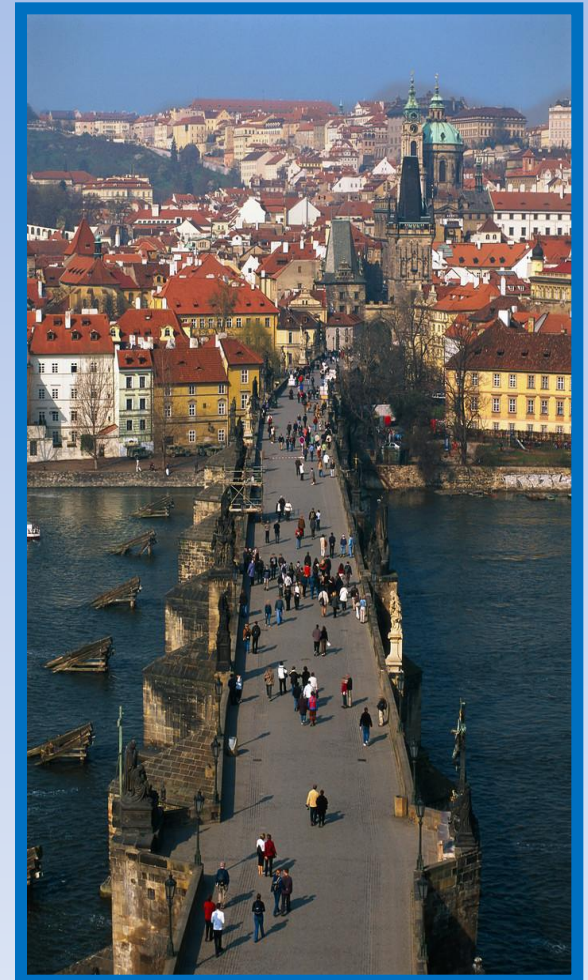
4) Co se stane s vodou, když ji ochladíme na 0°C?



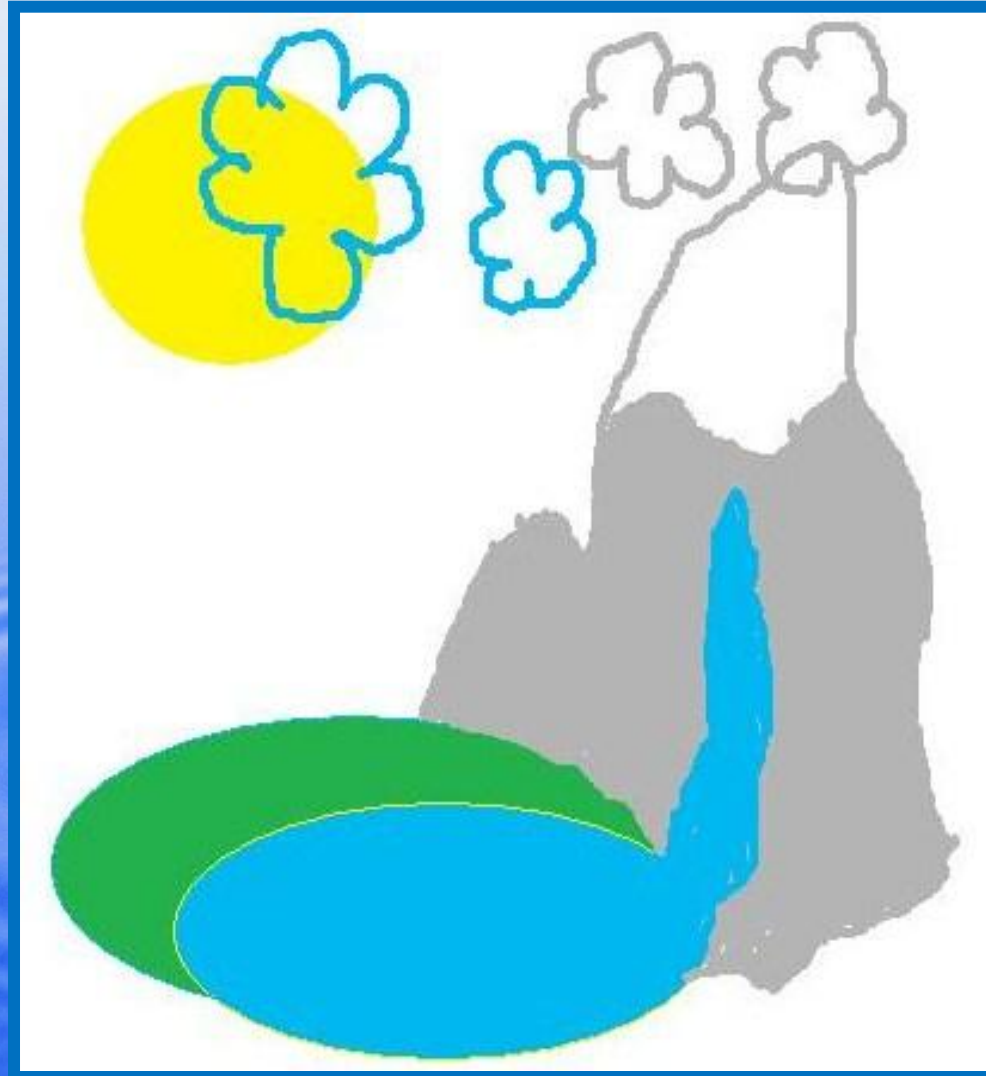
5) Kde se nachází slaná voda?



**Prohlédněte si obrázky a rozhodněte, zda je na nich slaná nebo sladká voda.**



**Doplňte do obrázku šipky podle toho,  
jak v přírodě voda obíhá.**



# Použité zdroje

Obrázky byly použity z galerie Klipart.

*Velká obrazová encyklopedie*. 1. vyd. Praha: Knižní klub, 2002, s. 578-579. ISBN 80-242-0864-4.