



VY_12_INOVACE_sada B_54_ČLOVĚK A JEHO SVĚT

Anotace: Téma: „Hospodářská zvířata“. Dum slouží k rozšíření učiva o hospodářských zvířatech. Žáci se naučí znát hospodářská zvířata, která v našich podmínkách chováme. Vědí, co nám tato zvířata dávají a proč jsou pro nás užitečná. Dále dovedou vyjmenovat potraviny, které díky hospodářským zvířatům řadíme do našeho jídelníčku.

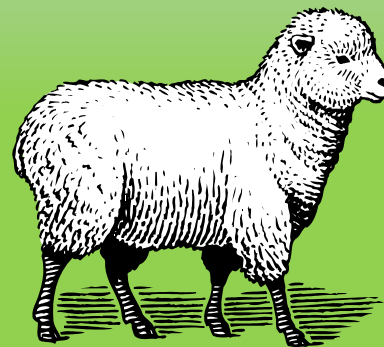
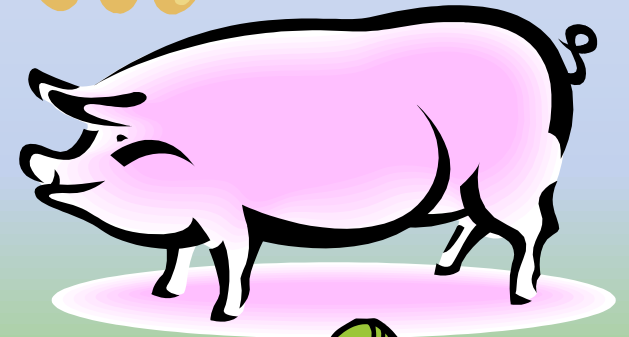
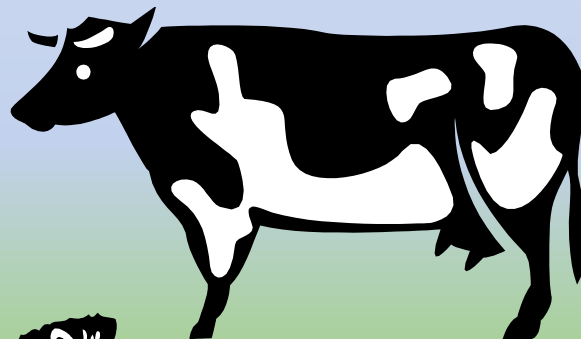
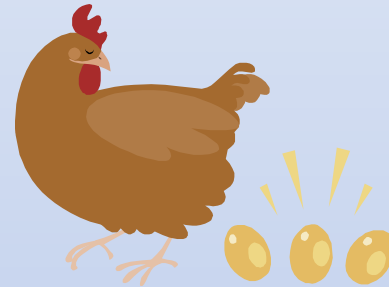
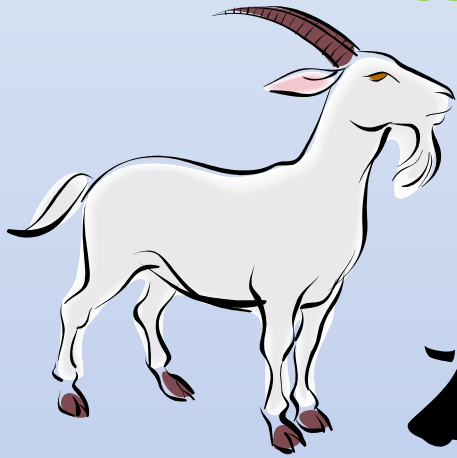
Délka: přečtení textu (5 minut) + úkoly plynoucí z textu (25 minut)

Hospodářská zvířata

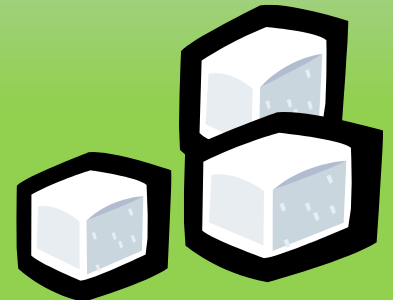
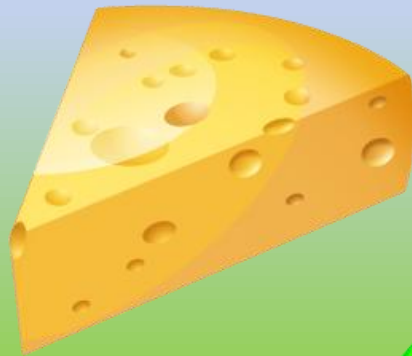
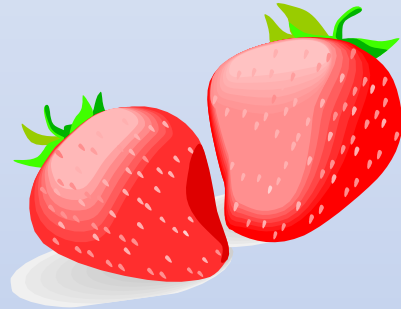
Jogurt, párky, sýr, tvaroh a další potraviny, to jsou vše výrobky, které si kupujeme. Můžeme je jíst díky hospodářským zvířatům. V našich podmínkách chováme prasata, skot, ovce, drůbež, kozy a králíky. Tyto zvířata nám poskytují vejce, maso, mléko, kůži, kožešiny, peří a vlnu. Z ovčí, kravské a vepřové kůže se vyrábí obuv, pásky, kabelky, z ovčí vlny a kožešin se vyrábějí oděvy. Lidé chovají zvířata pro svou potřebu už spoustu let. Některá zvířata žijí v klecích, jiná ve stájích nebo ohradách, další se pasou na pastvinách. Hospodářská zvířata jsou potomky volně žijících druhů, které si lidé v dávných dobách ochočili. Z drůbeže nejčastěji chováme slepice (správně kur domácí) pro maso a vejce. Zoologicky patří mezi ptáky hrabavé, protože si potravu hledají na zemi rozhrabáváním zeminy.

Ovce patří mezi nejstarší domácí zvíře. Člověku dává vlnu a kůži. Nejjemnější srst mají jehňata. Největší stáda jsou v Austrálii, kde se chová na 140 milionů ovcí. Ovce chované pro vlnu se každý rok stříhají, vlna se potom pere, češe, vyrovnává a nakonec spřádá ve vlákno. Koza je velmi nenáročná na potravu, jí i suché trnité větvičky nebo suchou travu. Nejvíce prasat domácích se chová v Asii, a to asi 400 milionů. Někde žijí prasata volně, jindy jsou chována ve chlévech. Dnes existuje asi 80 plemen prasat.

Zakroužkujte zvířata, která řadíme
mezi hospodářská.



Zakroužkujte výrobky, které můžeme zařadit do našeho jídelníčku díky hospodářským zvířatům.



Spojte podle vzoru.

kráva

slepice

ovce

koza

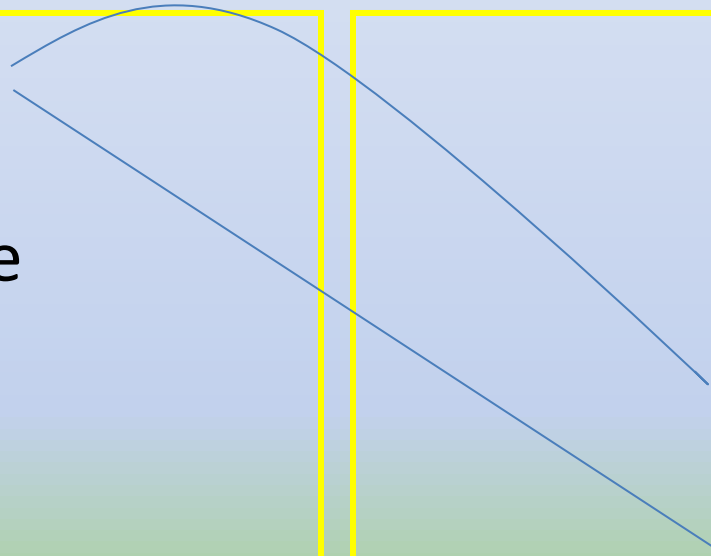
prase

vejce

mléko

maso

vlna



Doplňte vynechaná místa v textu.

Z drůbeže nejčastěji chováme slepice, kterým se správně říká _____ . Zoologicky patří mezi _____ ptáky.

Ovce dává člověku vlnu a kůži, nejjemnější mají _____ . Největší stáda ovcí jsou v _____ .

Otázky a úkoly

- 1) Kolikrát ročně se stříhají ovce a co se s vlnou nadále dělá?
- 2) Kolik plemen prasat dnes přibližně existuje?
- 3) Proč patří slepice mezi ptáky hrabavé?
- 4) Utvořte skupinky a se svými spolužáky si povídejte o tom, které výrobky domů kupujete a k čemu je používáte.

Použité zdroje

Obrázky byly použity z galerie Klipart.

Dětská ilustrovaná encyklopedie: Živý svět. 4. vyd. Praha: Slovart, 2000, s. 20 - 21. ISBN 80-7209-219-7.