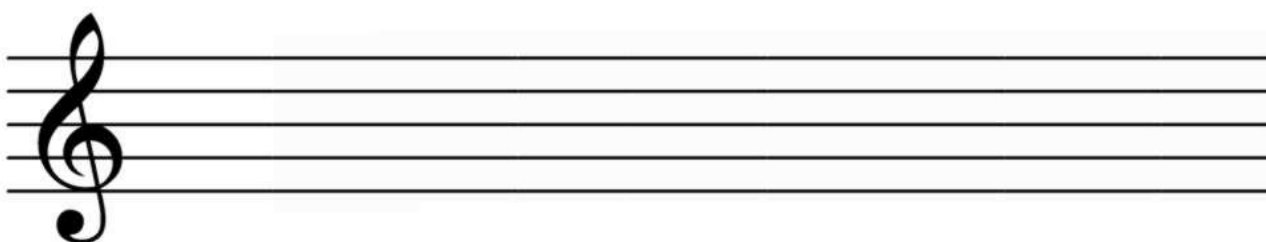


# NOTA D<sup>1</sup>

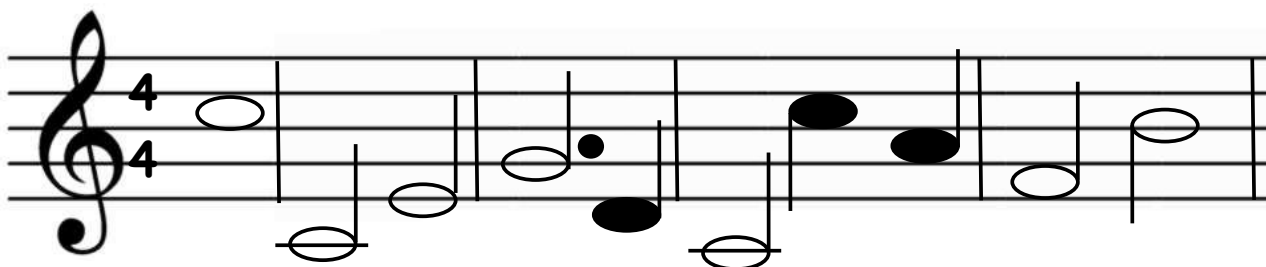
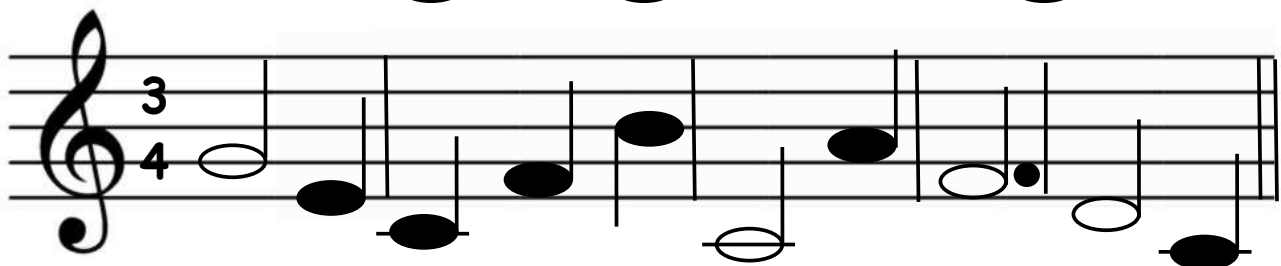
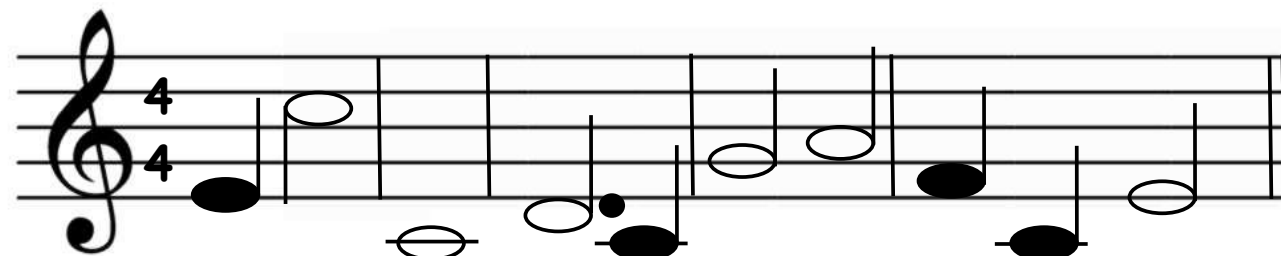


Zapiš notu D<sup>1</sup> podle zadání.



Nota: celá osminová půlová čtvrt'ová půlová s tečkou

Najdi a zakroužkuj notu D1.



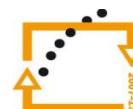
evropský  
sociální  
fond v ČR



EVROPSKÁ UNIE



MINISTERSTVO ŠKOLSTVÍ,  
MLÁDEŽE A TĚLOVÝCHOVY



OP Vzdělávání  
pro konkurenceschopnost