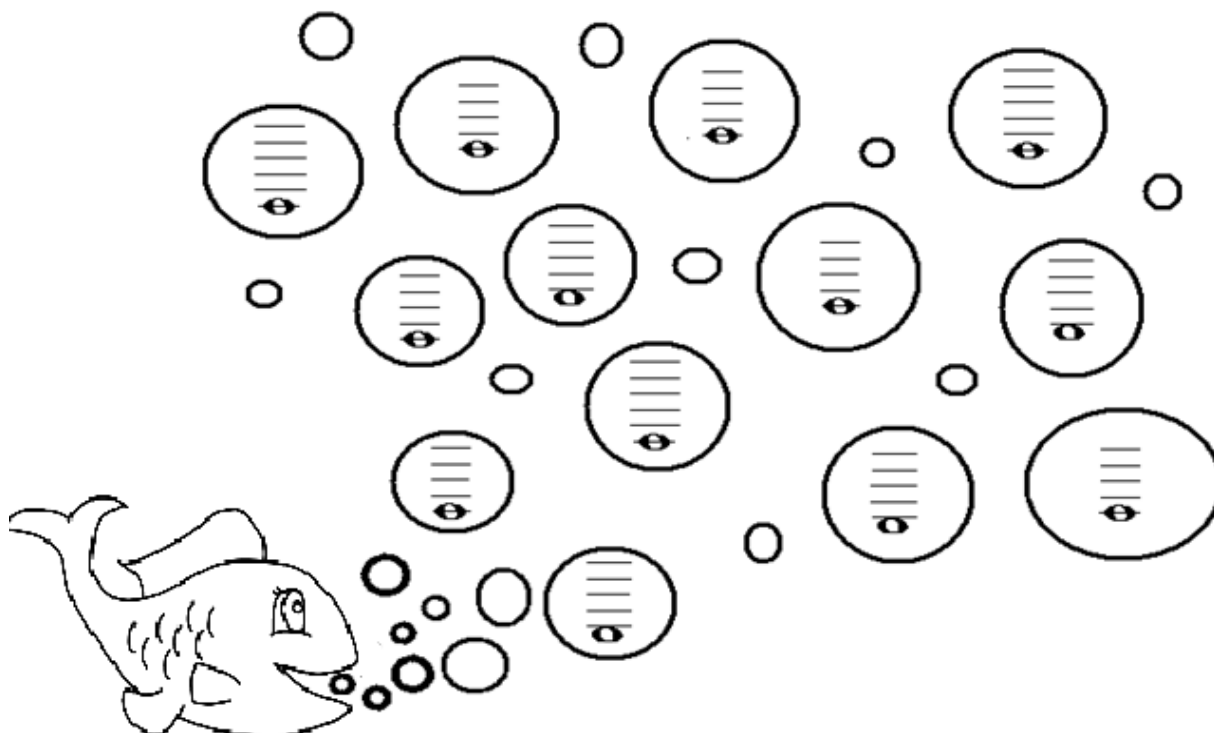


TEST 1 (C¹, D¹, E¹)

Vybarvi bublinky:

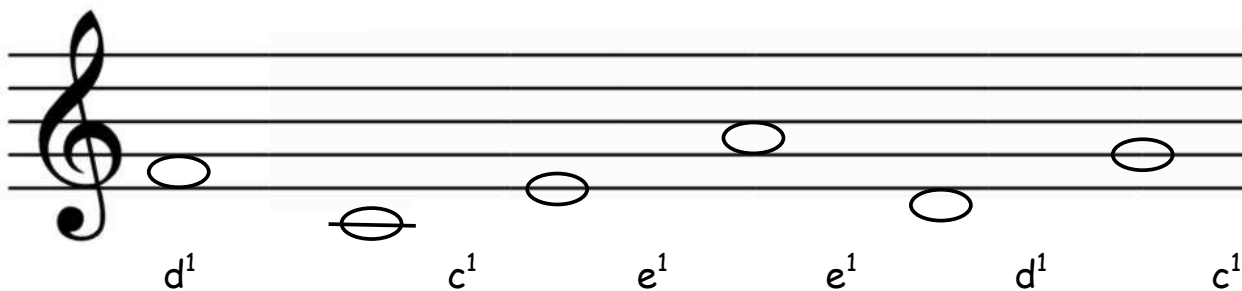


c¹ = žlutá

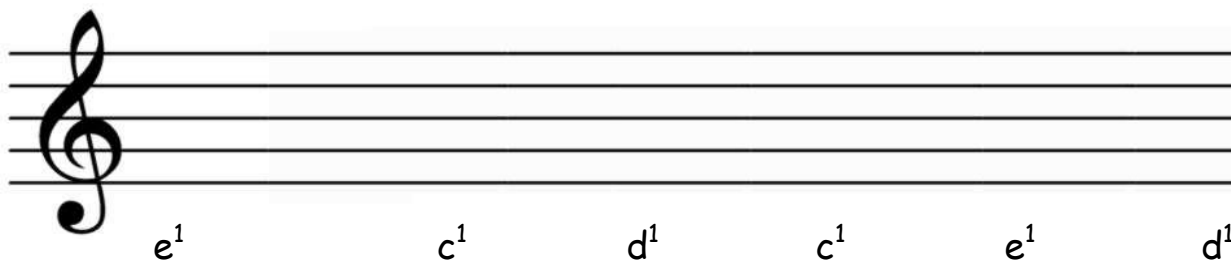
d¹ = hnědá

e¹ = modrá

Zakroužkuj noty, které jsou správně. Chybné škrtni.



Zakresli noty podle zadání.



Zdroj obrázku: <http://www.i-creative.cz/wp-content/uploads/2007/09/ryba.gif>