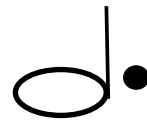


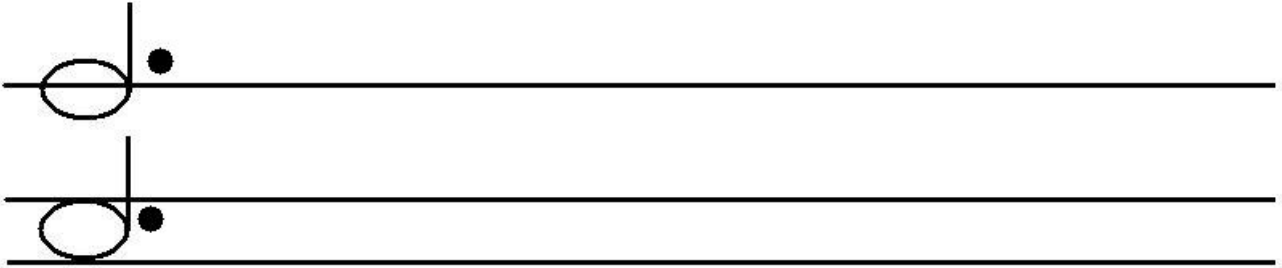
NOTA PŮLOVÁ S TEČKOU

Nota celá se počítá na 3 doby:

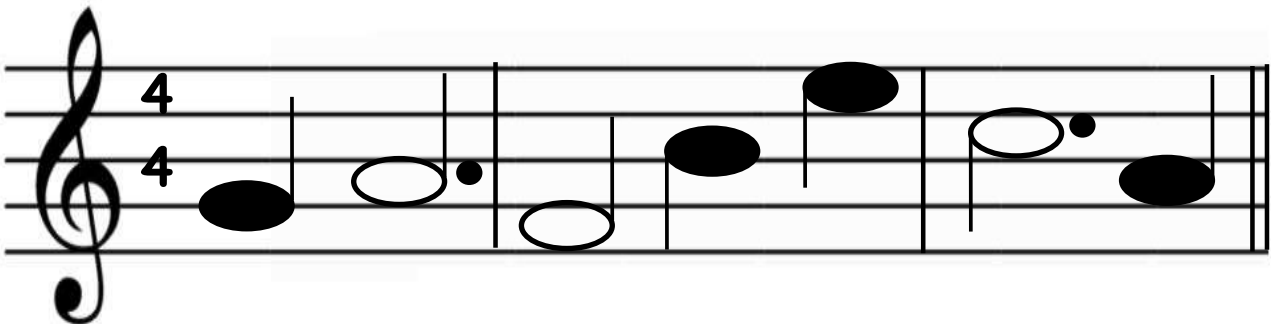


prv-ní, dru-há, tře-tí

Piš notu půlovou s tečkou.



Najdi noty půlové s tečkou a vybarvi je.



Napiš na kolik dob se noty počítají a zakroužkuj podle návodu:

čtvrt'ová nota = žlutá

půlová nota = modrá

osminová nota = červená

půlová nota s tečkou = hnědá

