

POMLKY = TICHŮ

celá pomlka půlová pomlka čtvrt'ová pomlka

počítáme na: 4 doby 2 doby 1 dobu

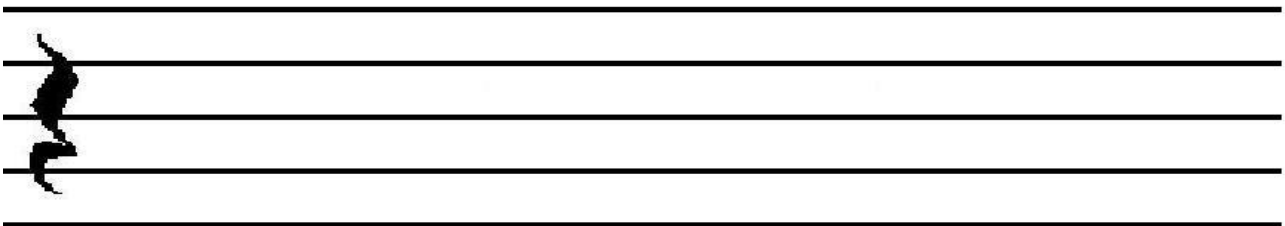
Piš pomlku celou.



Piš pomlku půlovou.



Piš pomlku čtvrt'ovou.



Zakroužkuj pomlky celé zeleně, půlové oranžově, čtvrt'ové modře.



evropský
sociální
fond v ČR



EVROPSKÁ UNIE



MINISTERSTVO ŠKOLSTVÍ,
MLÁDEŽE A TĚLOVÝCHOVY



OP Vzdělávání
pro konkurenceschopnost

INVESTICE DO ROZVOJE VZDĚLÁVÁNÍ