



**Název školy:**

**Základní škola Brno, Jana Babáka 1**

**Číslo materiálu:**

**VY 32 INOVACE 20/08**

**Název materiálu:**

**Excel, Kopírování buněk pomocí schránky,  
přesun buněk**

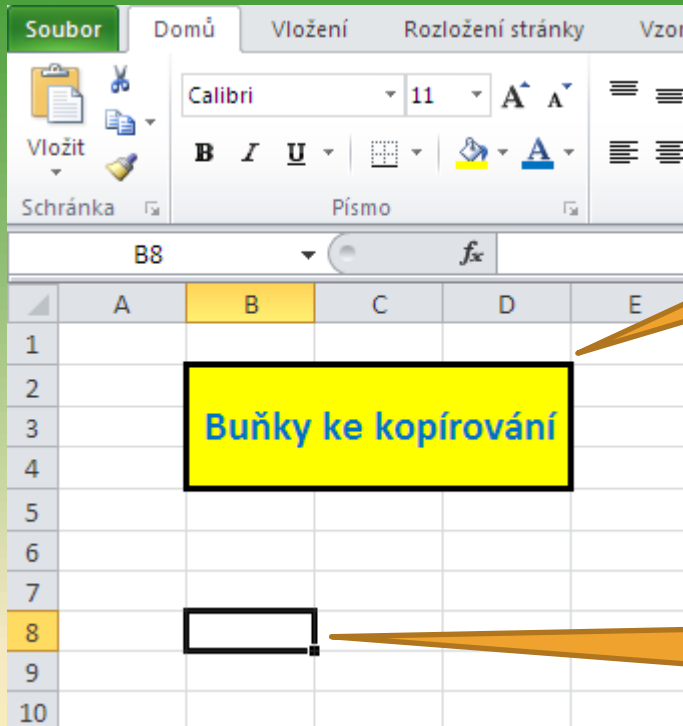
**Číslo projektu:**

**CZ.1.07/1.4.00/21.1486**

**Zpracoval:**

**RNDr. Hugo Brabec**

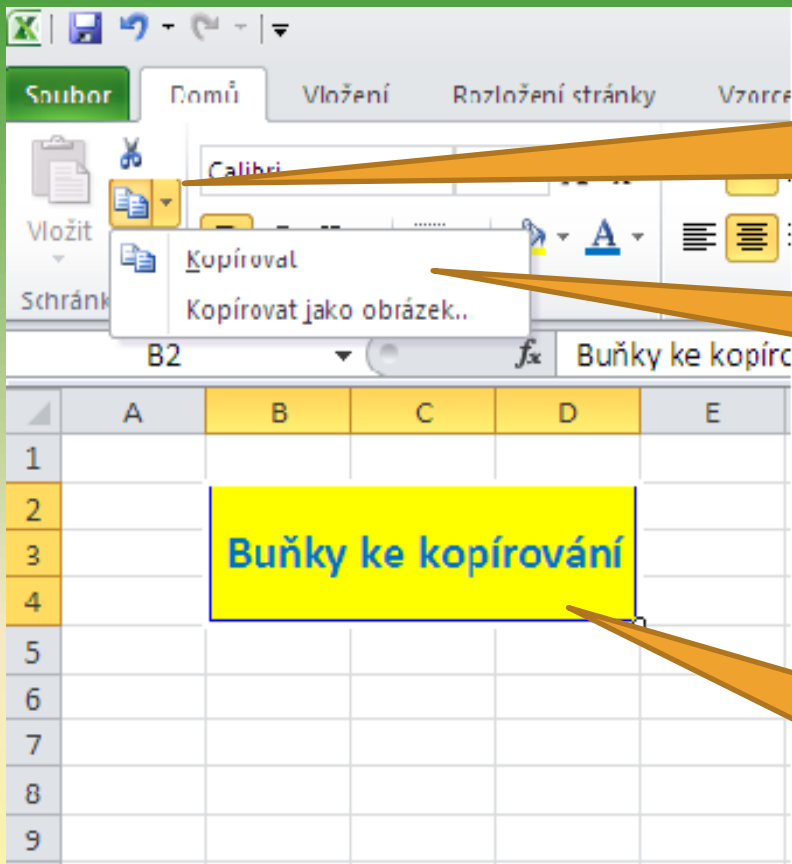
# Kopírování buněk pomocí schránky



Buňky, které budeme kopírovat

Místo kam se zkopírují ze schránky

# Kopírování buněk pomocí schránky

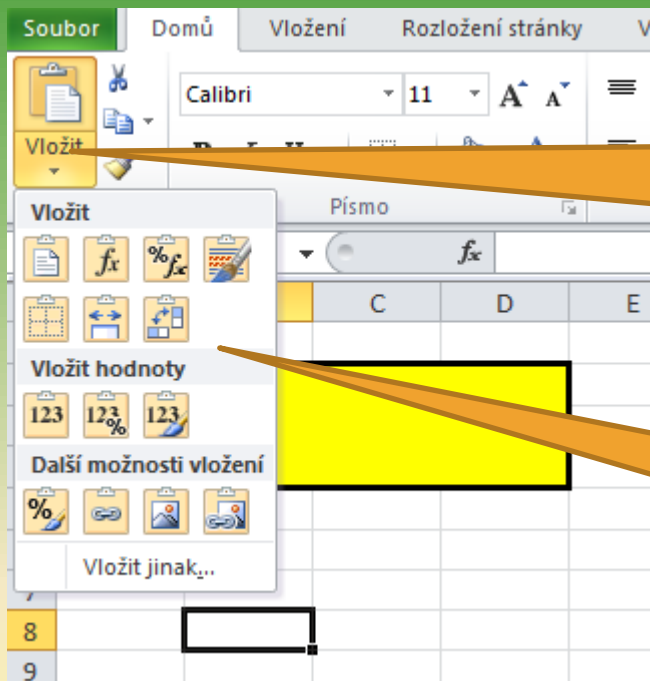


Klepeme na šipku  
výběru

... a vybereme

Kopírované buňky  
označíme

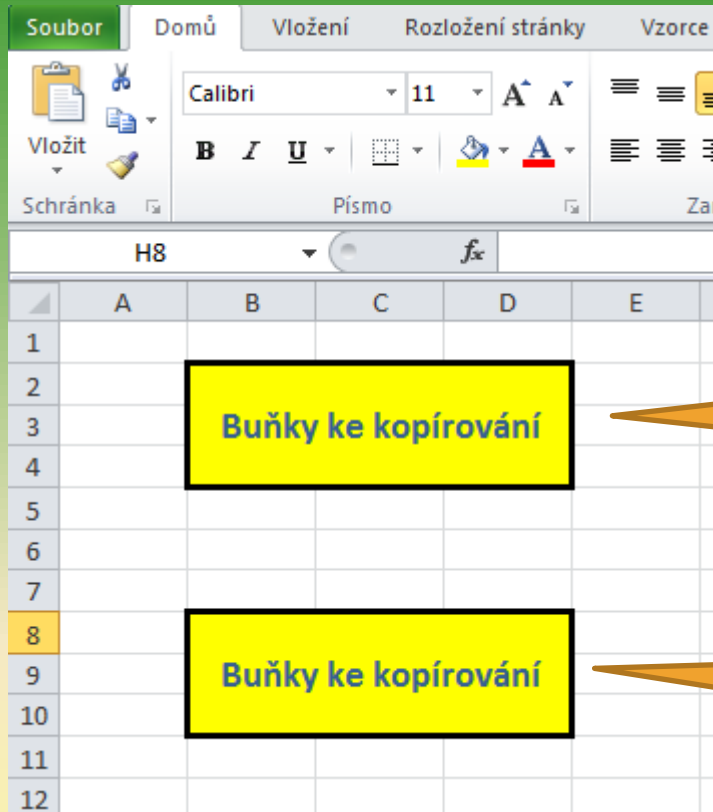
# Kopírování buněk pomocí schránky



Potom klikneme na  
„Vložit“

„„ a vybereme  
z nabídky

# Kopírování buněk pomocí schránky

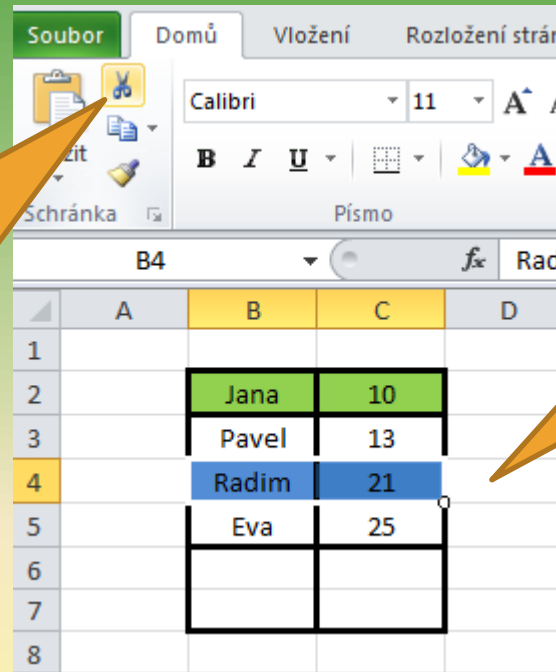


Oblast buněk určená ke kopírování

... a zde již zkopírovaná oblast

# Přesun buněk v jednom listu pomocí myši

... a  
klikneme  
na symbol  
„nůžek“

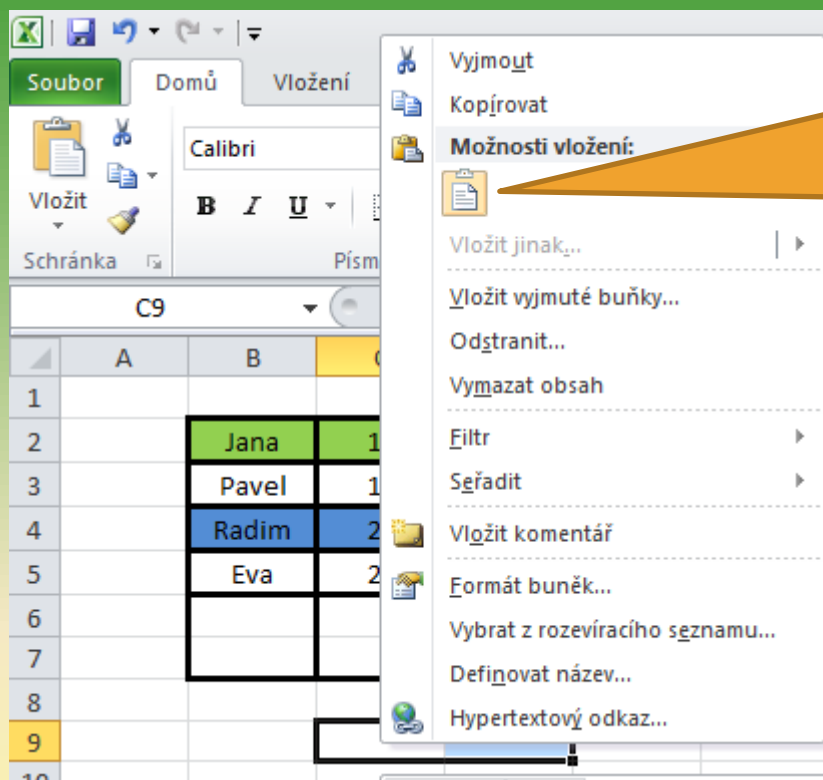


The screenshot shows the Microsoft Excel interface. The ribbon is set to 'Domů' (Home) with the 'Vložení' (Insert) group selected. The 'Cut' icon (scissors) is highlighted. Below the ribbon, a table of data is visible. The table has columns A, B, and C, and rows 1 through 8. The data is as follows:

	A	B	C	D
1				
2		Jana	10	
3		Pavel	13	
4		Radim	21	
5		Eva	25	
6				
7				
8				

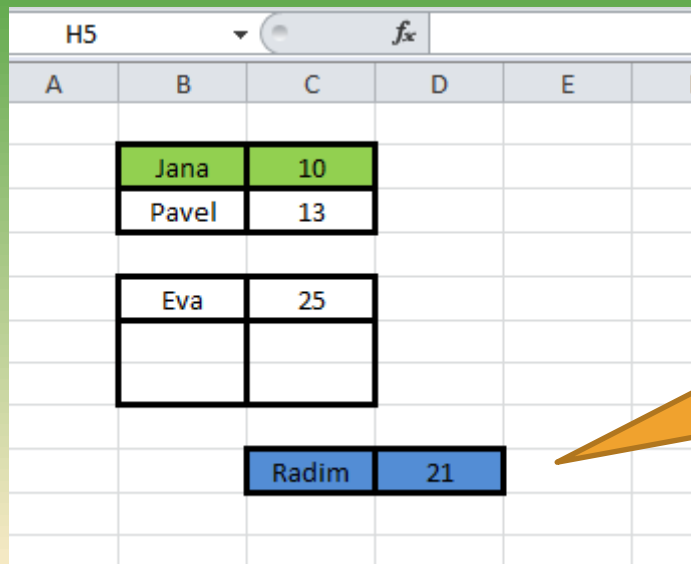
Vybereme oblast  
kterou chceme  
přesunout  
(v tomto případě  
modrý řádek)

# Přesun buněk v jednom listu pomocí myši



V dalším kroku se objeví tato nabídka  
A my klikneme na zobrazenou ikonu

# Přesun buněk v jednom listu pomocí myši



A	B	C	D	E
	Jana	10		
	Pavel	13		
	Eva	25		
		Radim	21	

A takto se nám buňky přesunuly na zvolené místo