

Číslo materiálu: VY 32 INOVACE 1/10

Název materiálu: **Nota e1**

Zpracoval: Mgr. Hana Lavičková

ANOTACE

Škola: Základní škola Brno, Jana Babáka 1

Vypracoval: Mgr. Hana Lavičková

Období vzniku materiálu: šk. rok 2011/2012, 2. pololetí

Číslo materiálu: VY 32 INOVACE 1/10

Vzdělávací oblast: Umění a kultura

Předmět: hudební výchova

Ročník: první

Klíčová slova: nota e1

Předpokládané cíle vedoucí ke klíčovým kompetencím: Žák určuje polohu noty e1 na klaviatuře a zobcové flétně, vyhledává notu v notové osnově.

Použité výukové metody: samostatná práce

Předpokládané pomůcky: pracovní list

Popis prezentace materiálu: vysvětlení zadání učitelem

Způsob hodnocení: slovní ve skupině

Bibliografie:

http://www.google.cz/images?q=nota+e&hl=cs&rls=com.microsoft%3A*&tbm=isch&oq=nota+e&gs_l=img.3..0i24i2j0i10i24.550822.1401323.0.1402245.3.3.0.0.0.0.359.765.0j1j1.3.0...0.0...1c.zOVvJPVNPxw

JAGLOVÁ, J. (2005) Začínáme s hudební výchovou. Brno: Nová škola, 2005, list č. 8. ISBN 80-85607-65-4



evropský
sociální
fond v ČR



EVROPSKÁ UNIE



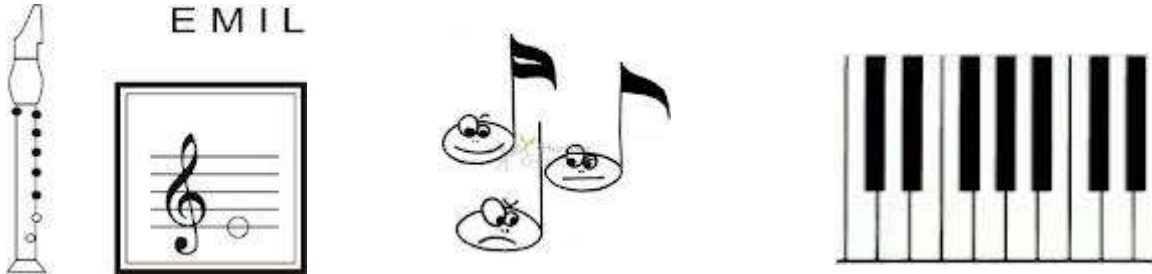
MINISTERSTVO ŠKOLSTVÍ,
MLÁDEŽE A TĚLOVÝCHOVY



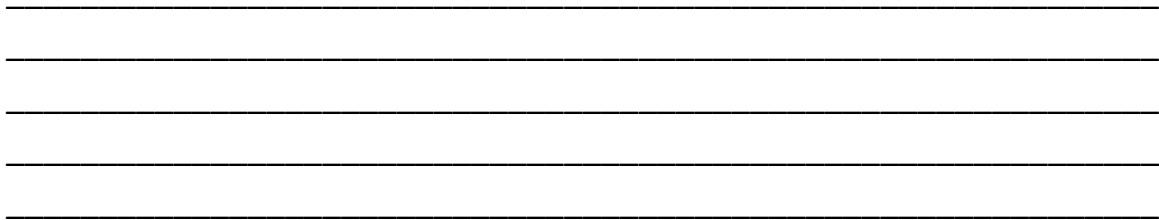
OP Vzdělávání
pro konkurenceschopnost

NOTA e_1 - EMIL

1.) Vyznač barevně na flétně i na klaviatuře, jak zahraješ notu e_1 .



2.) Do notové osnovy napiš **houslový klíč a noty c_1 , e_1** .
Každou notu odděl taktovou čárou.



3.) V písničce **zakroužkuj** všechny noty e_1 .

Sedí liška pod dubem



Se- dí liš- ka pod du- bem, má pís- ťal-ku a bu- ben.
Na pís- ťal- ku pís- ká a na bu- ben tří- s- ká.

VY 32 INOVACE 1/10
Základní škola Brno, Jana Babáka 1
Zpracoval: Mgr. Hana Lavičková
Předmět / ročník: hudební výchova / první

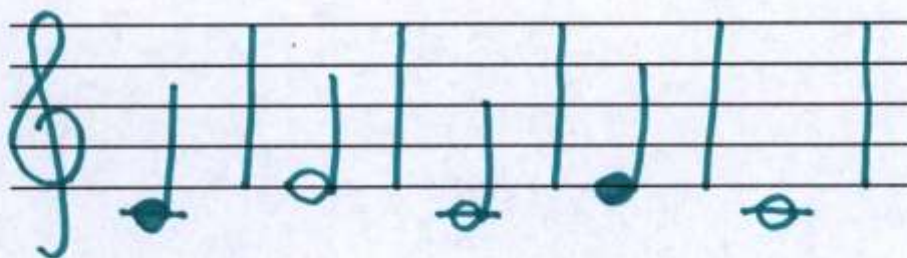
NOTA e_1 - EMIL

1.) Vyznač barevně na flétně i na klaviatuře, jak zahraješ notu e_1 .



2.) Do notové osnovy napiš houslový klíč a noty c_1 , e_1 .

Každou notu odděl taktovou čárou.



3.) V písničce **zakroužkuj** všechny noty e_1 .

Sedí liška pod dubem

Se-d liš-ka pod du-bem, má piš-fal-ku a bu-ben.
Na piš-fal-ku pís-ká a na bu-ben třís-ká.

