

Název materiálu: ŽAHAVCI

Zpracovala: Marcela Kováříková



evropský
sociální
fond v ČR



EVROPSKÁ UNIE



MINISTERSTVO ŠKOLSTVÍ,
MLÁDEŽE A TĚLOVÝCHOVY



OP Vzdělávání
pro konkurenceschopnost

INVESTICE DO ROZVOJE VZDĚLÁVÁNÍ

Říše : živočichové
Kmen : bezobratlí
Podkmen : ŽAHAVCI



MINISTERSTVO ŠKOLSTVÍ,
MLÁDEŽE A TĚLOVÝCHOVY



INVESTICE DO ROZVOJE VZDĚLÁVÁNÍ

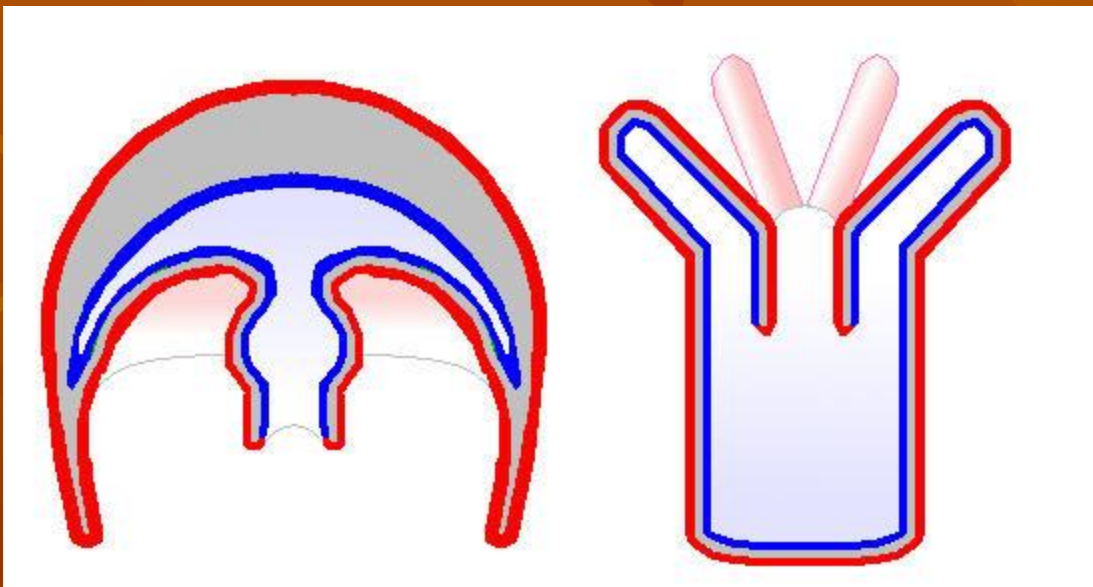
•DĚLÍME JE DO 4 SKUPIN



Základní znaky skupiny :

- žahavé buňky
- predátoři
- mají jeden společný otvor – přijímací i vylučovací
- otvoru se říká láčka

http://commons.wikimedia.org/wiki/File:Cnidaria_medusa_n_polyp.png



http://commons.wikimedia.org/wiki/File:Cnidaria_Luc_Viatour.jpg

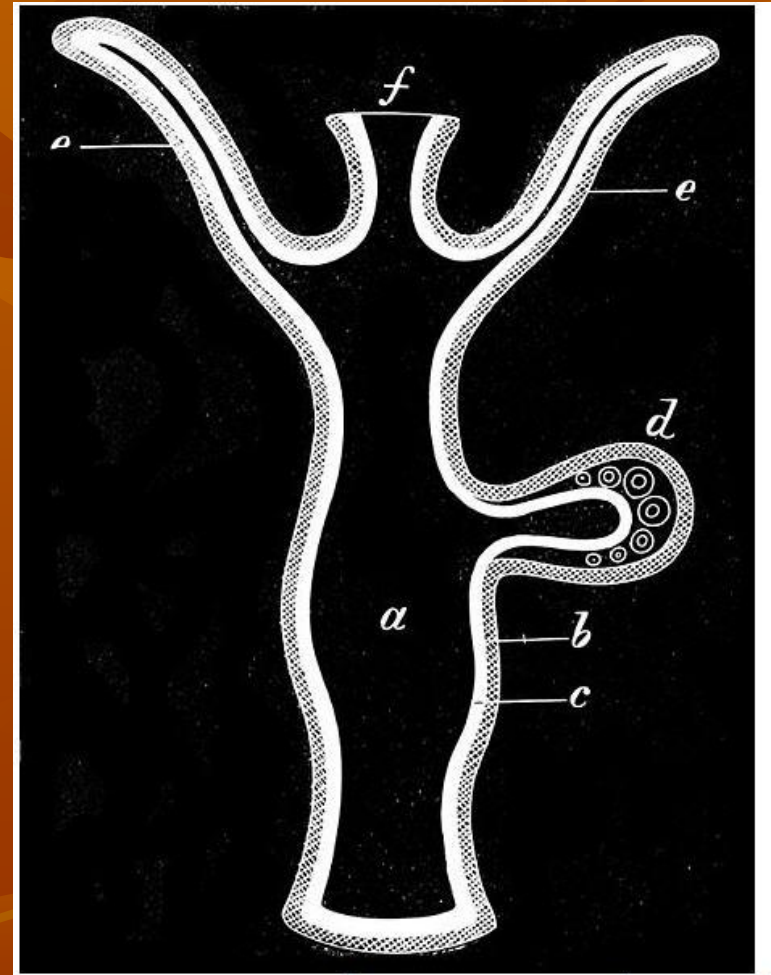


http://commons.wikimedia.org/wiki/File:Amphiprion_ocellaris_at_Raja_Ampat.jpg



http://commons.wikimedia.org/wiki/File:%D0%A1%D0%B5%D0%B2%81%D1%82%D0%BE%D0%BF%D0%BE%D0%BB%D1%8C%D1%D0%B8%D0%B9_%D0%B0%D0%BA%D0%B2%D0%B0%D1%80%D3%D0%BC.%D0%93%D0%BE%D0%BB%D0%BE%D1%82%D1%81%B8%D1%8F.ogv

- Tvým úkolem nyní je zjistit s pomocí učebnice str.48 co je na obrázku
- Obrázek překresli do sešitu a udělej si k němu krátký zápis



Vzpomeň si na film
o žahavcích a pokus
se odhadnout, co je
na obrázku

