



SCHOOL EVACUATION

Sřřední průmyslová škola Hranice

Mgr. Radka Vorlová

09_School evacuation

CZ.1.07/1.5.00/34.0608

Výukový materiál

Číslo projektu: CZ.1.07/1.5.00/21.34.0608

Šablona: III/2 Inovace a zkvalitnění výuky prostřednictvím ICT

Číslo materiálu: 10_01_32_INOVACE_09



evropský
sociální
fond v ČR



EVROPSKÁ UNIE



MINISTERSTVO ŠKOLSTVÍ,
MLÁDEŽE A TĚLOVÝCHOVY



OP Vzdělávání
pro konkurenceschopnost

INVESTICE DO ROZVOJE VZDĚLÁVÁNÍ

SCHOOL EVACUATION

Předmět: Anglický jazyk

Ročník: Požární ochrana – 1. ročník

Jméno autora: Mgr. Radka Vorlová

Škola: SPŠ Hranice



Anotace: Speaking activity – how to leave school in case of fire, navigation of the classmates, working with school plans.

Klíčová slova: evacuation, speaking activity, escaping, navigation, firefighters, helping

Autorem materiálu a všech jeho částí, není-li uvedeno jinak, je Mgr. Radka Vorlová

Financováno z ESF a státního rozpočtu ČR.

SCHOOL EVACUATION

➤ HOMEWORK

Task for students: Print out (or draw our) the map of our school and mark (draw) the following places and devices (they are written below). Students can speak in pairs or the whole class can discuss. These places and devices are usually very useful during the fire and evacuation of the building:

- Fire extinguishers distribution (and their types according to their agent)
- Emergency exits (fire escapes)
- Gathering place(s)
- Escape direction / escape route

➤ CHECKING

Check the places and devices with the whole class before the following activity so that the whole class are working with the same map. Or you can let the students identify the rooms and places drawn in the map 😊

➤ SPEAKING

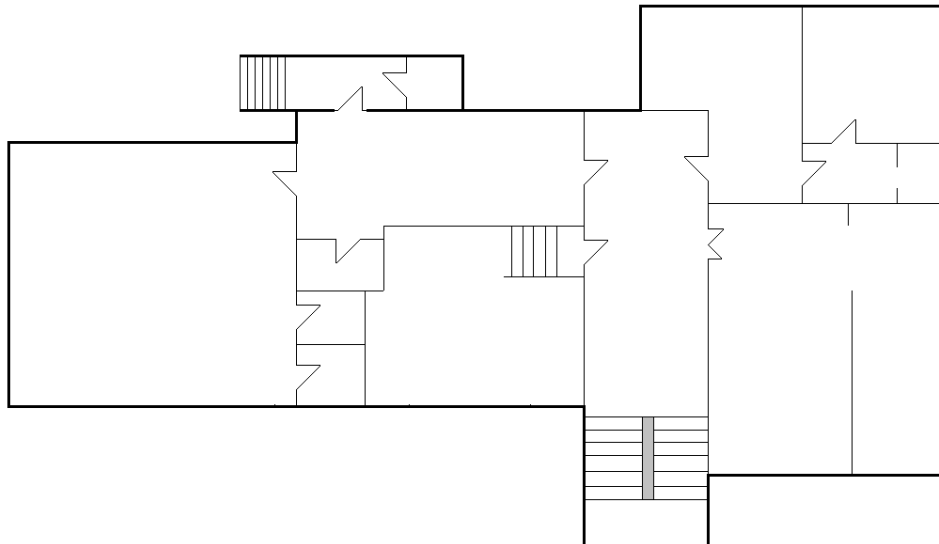
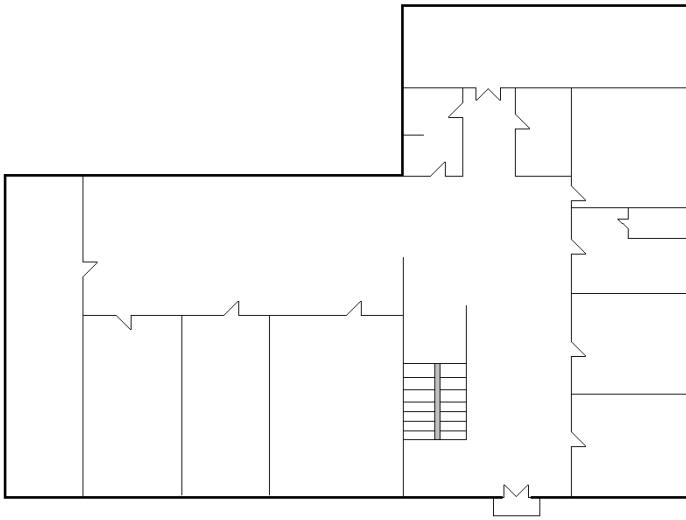
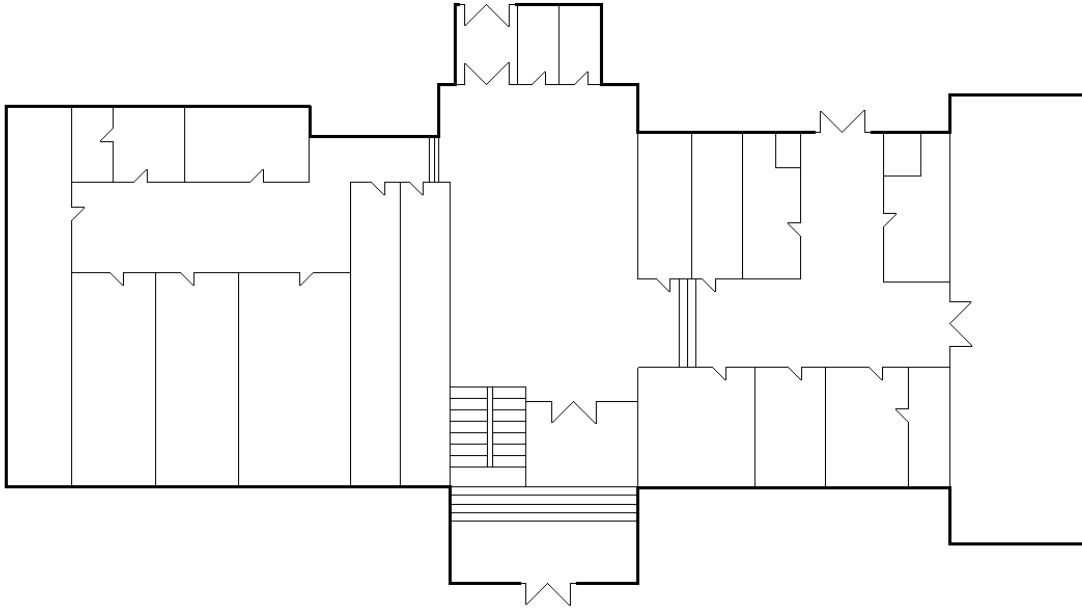
Class speaking, pair speaking, group speaking – depends on your goal.

The seat of fire is _____, our class is _____. What direction should we escape?
place place

There is a fire _____, which fire extinguisher shall I use and where is it located?
place

There is a fire _____, which direction shall I go to leave school?
place

Some examples: how to prepare the map (plan) of your building.





Použité zdroje:

Vytvořeno autorem DUMu.

Autorem materiálu a všech jeho částí, není-li uvedeno jinak, je Mgr. Radka Vorlová

Financováno z ESF a státního rozpočtu ČR.