

Číslo materiálu: VY 32 INOVACE 15/09

Název materiálu:

Trojúhelník  
(daltonský list)

Číslo projektu: CZ.1.07/1.4.00/21.1486

Zpracovala:

Mgr. Kamila Hrčková



evropský  
sociální  
fond v ČR



EVROPSKÁ UNIE



MINISTERSTVO ŠKOLSTVÍ,  
MLÁDEŽE A TĚLOVÝCHOVY



OP Vzdělávání  
pro konkurenceschopnost



3. Sestroj rovnoramenný trojúhelník ABC se základnou  $c = 7$  cm a ramenem  $a = 5$  cm.  
V trojúhelníku barevně narýsuj střední příčku.

4. BONUS: Narýsuj trojúhelník ABC, když znáš jeho dva vrcholy A, B a těžiště T. Udělej si náčrtek.

T  
x

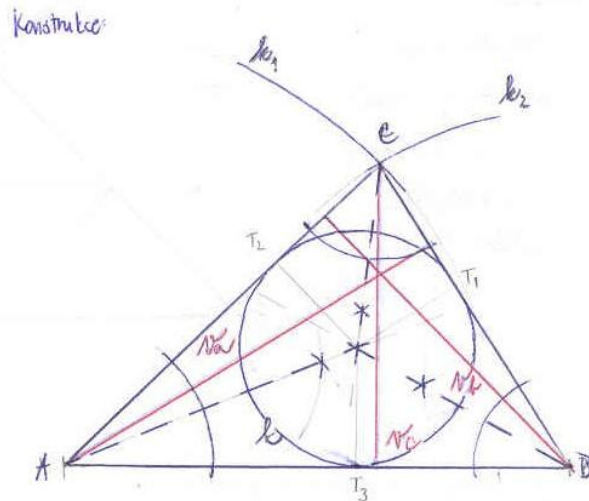
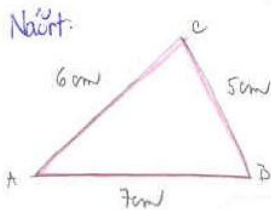
x B

A<sup>x</sup>

Jméno	Třída	Datum	Hodnocení

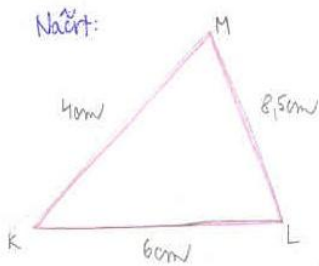
### TROJÚHELNÍK

1. Sestroj trojúhelník ABC:  $a = 5 \text{ cm}$ ,  $b = 6 \text{ cm}$ ,  $c = 7 \text{ cm}$  a kružnici jemu vepsanou a body dotyku. V trojúhelníku barevně narýsuj výšky.

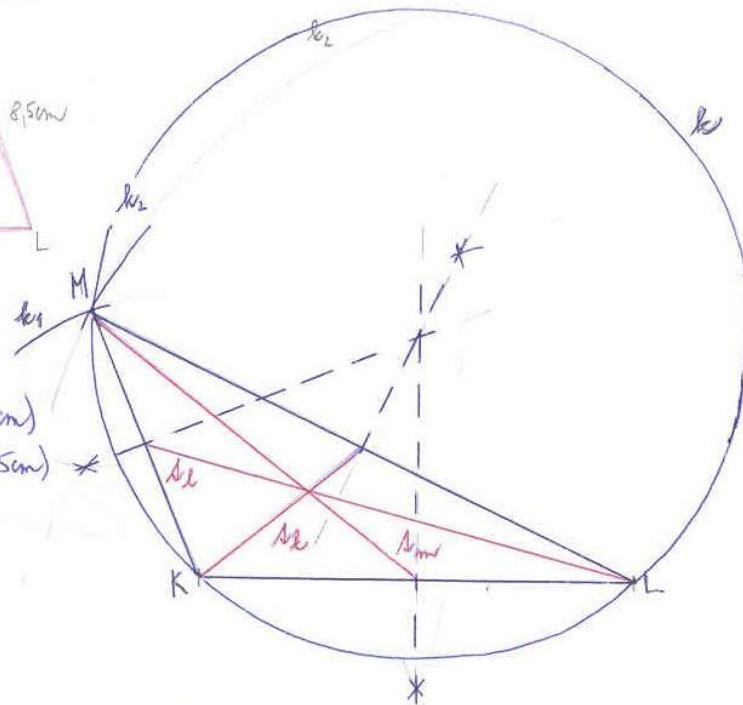


- Zápis:
- 1)  $AB, |AB| = 7 \text{ cm}$
  - 2)  $k_1, k_1 (A, r = 6 \text{ cm})$
  - 3)  $k_2, k_2 (B, r = 5 \text{ cm})$
  - 4)  $C, C \in k_1 \cap k_2$
  - 5)  $\triangle ABC$

2. Sestroj trojúhelník KLM:  $k = 8,5 \text{ cm}$ ,  $l = 4 \text{ cm}$ ,  $m = 6 \text{ cm}$  a opiš mu kružnici. V trojúhelníku barevně narýsuj těžnice.

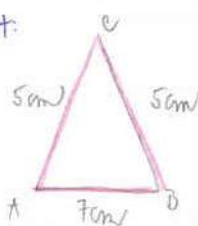


- Zápis:
- 1)  $KL, |KL| = 6 \text{ cm}$
  - 2)  $k_1, k_1 (K, r = 4 \text{ cm})$
  - 3)  $k_2, k_2 (L, r = 8,5 \text{ cm})$
  - 4)  $M, M \in k_1 \cap k_2$
  - 5)  $\triangle KLM$



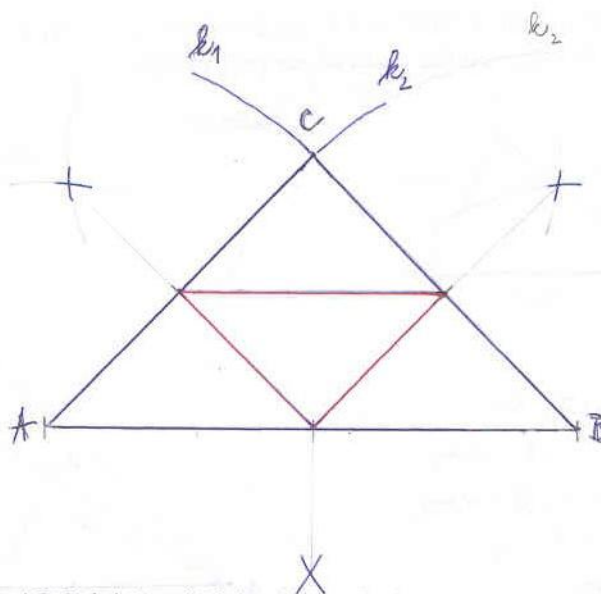
3. Sestroj rovnoramenný trojúhelník ABC se základnou  $c = 7 \text{ cm}$  a ramenem  $a = 5 \text{ cm}$ .  
 V trojúhelníku barevně narýsuj střední příčky.

Náčrt:



Konstrukce:

- 1)  $|AB|, |AB| = 7 \text{ cm}$
- 2)  $k_1, k_1(A, r = 5 \text{ cm})$
- 3)  $k_2, k_2(B, r = 5 \text{ cm})$
- 4)  $C, C \in k_1 \cap k_2$
- 5)  $\triangle ABC$



4. BONUS: Narýsuj trojúhelník ABC, když znáš jeho dva vrcholy A, B a těžiště T. Udelej si náčrtek.

