

Číslo materiálu: VY 32 INOVACE 28/16

Název materiálu:

Historický vývoj území a kraje ČR

- tvorba portfolia

Číslo projektu: CZ.1.07/1.4.00/21.1486

Zpracoval: Mgr. Pavel Šulák

Tvorba portfolia

1. Pracuj s učebnicí na straně 74-76 a atlasem České republiky str. 8 – 9. Můžeš použít i další zdroje informací jako jsou encyklopedie nebo internet. Do sešitu sestav v bodech chronologický přehled historických událostí.

Historický vývoj území

- 6. století - Slovanské kmeny přišli na naše území
- 7. stol. - kolem roku 630 vznikla Sámova říše (kmenový svaz) jako reakce na útoky Franků a Avarů
- 9. stol. - Velkomoravská říše - dynastie Mojmírovců za vlády Svatopluka (871 – 894) představovala evropskou velmoc
příchod Cyrila a Metoděje – počátek křesťanství



http://cs.wikipedia.org/wiki/Soubor:Great_moravia_svatopluk.png

- 10. stol. Přemyslovský český stát
- 11. stol. připojena Morava a Slezsko
- 1212 Přemysl Otakar I. – dědičný královský titul
Zlatá bula Sicilská

- **13. stol. největší rozsah Přemyslovců – Přemysl Otakar II.**



<http://cs.wikipedia.org/wiki/Soubor:Bohemia-ottokar2.jpg>

- **14. stol. Lucemburkové**
Za Jana Lucemburského a Karla VI. vznikly
Země Koruny české



Česká republika: sešitový atlas pro základní školy a víceletá gymnázia. 1. vyd. Praha: Kartografie Praha, 2006, 1 atlas (32 s.), str. 14. ISBN 978-807-0118-702.

- 1526 České země součástí Habsburské monarchie (Rakousko)



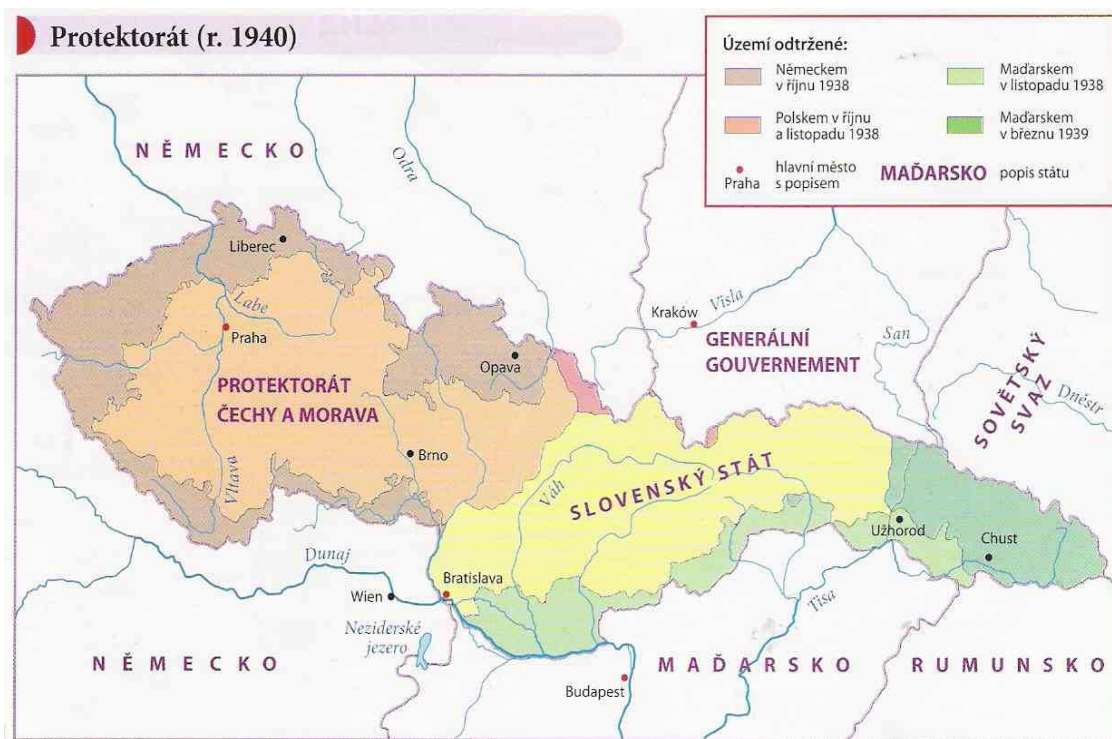
Česká republika: sešitový atlas pro základní školy a víceletá gymnázia. 1. vyd. Praha: Kartografie Praha, 2006, 1 atlas (32 s.), str. 14. ISBN 978-807-0118-702.

- 1918 vznik Československé republiky



http://cs.wikipedia.org/wiki/Soubor:Czechoslovakia_IV_cs.png

- **1939 – 1945 za 2. sv. války – protektorát Čechy a Morava pod německou správou**



Česká republika: sešitový atlas pro základní školy a víceletá gymnázia. 1. vyd. Praha: Kartografie Praha, 2006, 1 atlas (32 s.),str 15. ISBN 978-807-0118-702.

- **1945 – 1992 Československo – od roku 1948 – 1989 komunistické (ČSSR)**



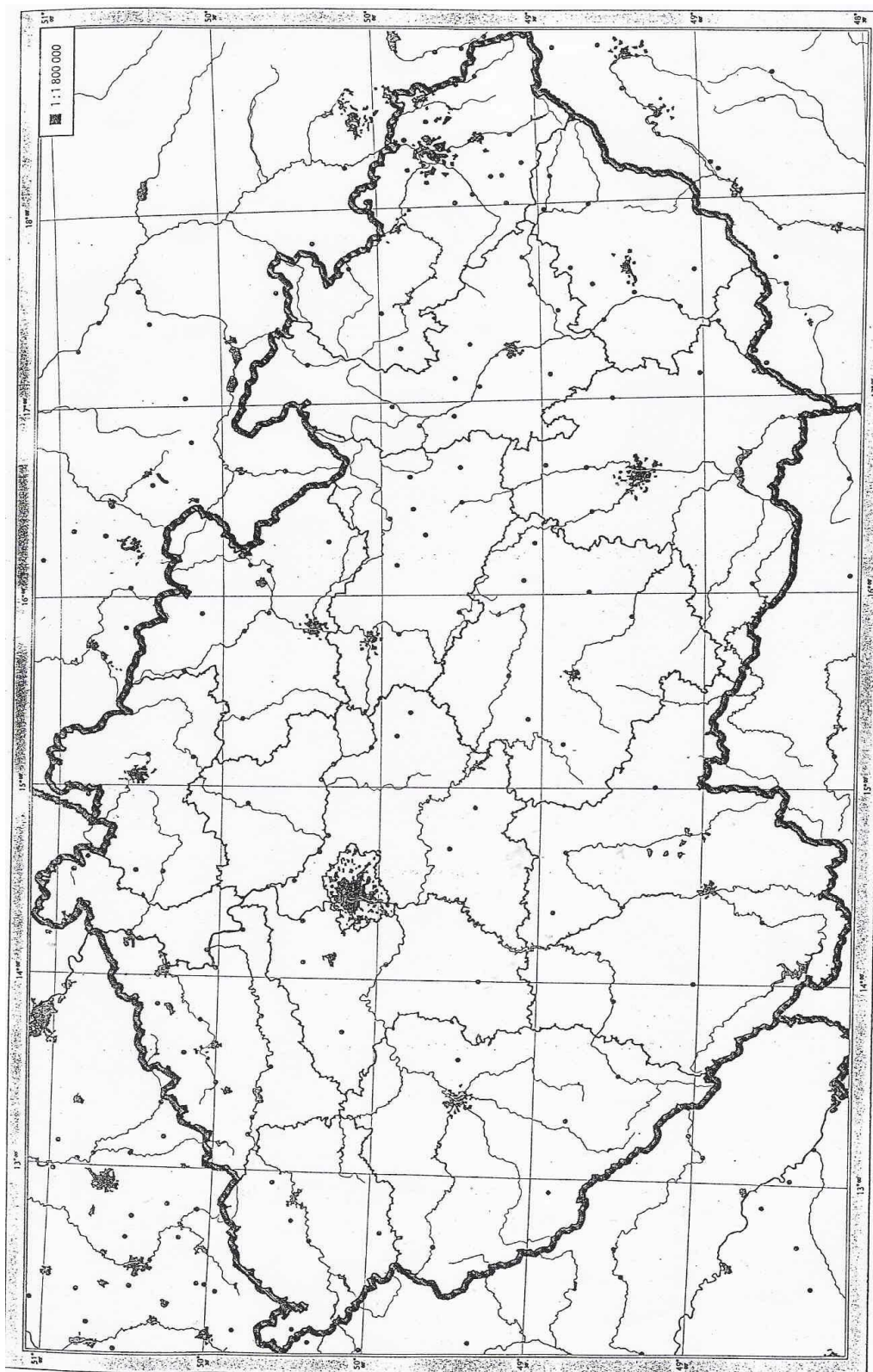
Česká republika: sešitový atlas pro základní školy a víceletá gymnázia. 1. vyd. Praha: Kartografie Praha, 2006, 1 atlas (32 s.),str 15. ISBN 978-807-0118-702.

- 1.1. 1993 vznik České republiky



http://cs.wikipedia.org/wiki/Soubor:Czech_Rep._-_Bohemia,_Moravia_and_Silesia_III.png

2. Do připravené slepé mapy ČR názorně vyznač hranice krajů (pozor nezaměňovat s vodními toky), vybarvi podle atlasu jednotlivé kraje a popiš krajská města.



- Česká republika: sešitový atlas pro základní školy a víceletá gymnázia. 1. vyd. Praha: Kartografie Praha, 2006, 1 atlas (32 s.). ISBN 978-807-0118-702.

Své výsledky si ověř na této internet adrese:

[Kraje Česka - mapa a grafický test - Pepinator](#)

<http://pepinator.tym.cz/online/zemepis/ceska-republika/kraje-mapa.php>

