

íslo materiálu: VY 32 INOVACE 14/19

Název materiálu: Dýchací soustava

íslo projektu: CZ.1.07/1.4.00/21.1486

Zpracoval: Mgr. Lada Novotná



evropský
sociální
fond v ČR



EVROPSKÁ UNIE



MINISTERSTVO ŠKOLSTVÍ,
MLÁDEŽE A TĚLOVÝCHOVY



OP Vzdělávání
pro konkurenceschopnost

ANOTACE

Místo: Základní škola Brno, Jana Babáka 1

Vypracoval: Mgr. Lada Novotná

Období vzniku materiálu: 1.pololetí 2012

Číslo materiálu: VY 32 INOVACE 14/19

Vzdělávací oblast: člověk a jeho svět

Předmět: Náš svět

Ročník: pátý

Clíčová slova: píce, dýchání, nos, dýchací soustava, nádech, výdech

Předpokládané cíle vedoucí ke klíčovým kompetencím: žák určí a doplní správné termíny týkající se daného tématu.

Použité výukové metody: Pracovní listy je možné využít pro samostatnou práci žáků, jako daltonské listy nebo testy určené pro zjištění znalostí žáků.

Předpokládané pomůcky: psací potřeby

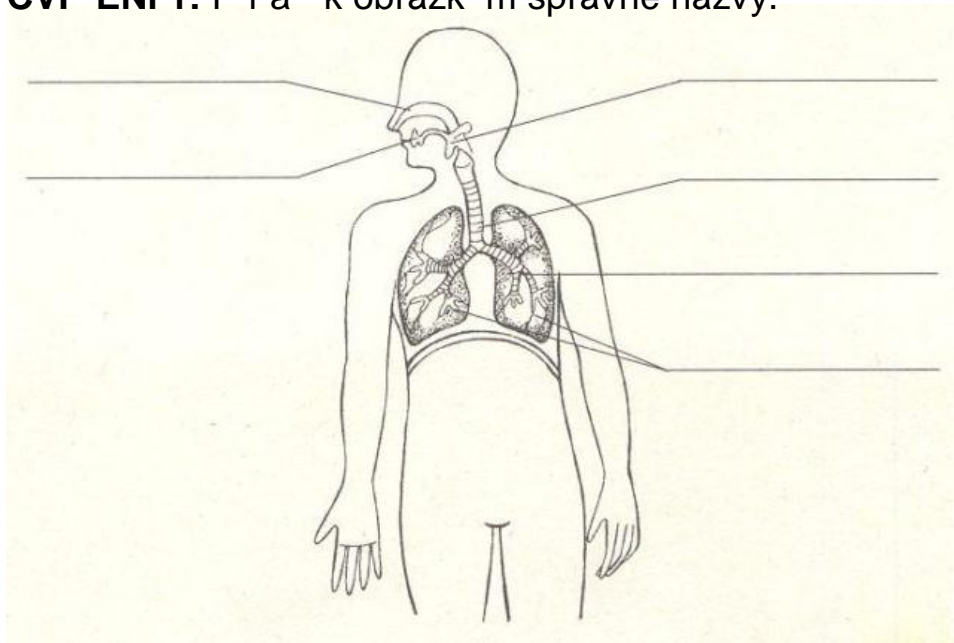
Popis prezentace materiálu: Pracovní list

Způsob hodnocení: Pracovní listy můžeme hodnotit bodovým způsobem, známkou nebo ústně.

Bibliografie: Soubor námětů, úkolů a zajímavostí k přírodovědnému učivu pro 5.ročník
vydání první 2003, PaedDr. Hana Mühlhauserová

DÝCHACÍ SOUSTAVA

CVI ENÍ 1: Při a k obrázku m správné názvy.



Nabídka: pr duzinky, pr duzky, nosní dutina, pr duznice, nosohltn, hrtan

CVI ENÍ 2: Dopln chyb jící výrazy.

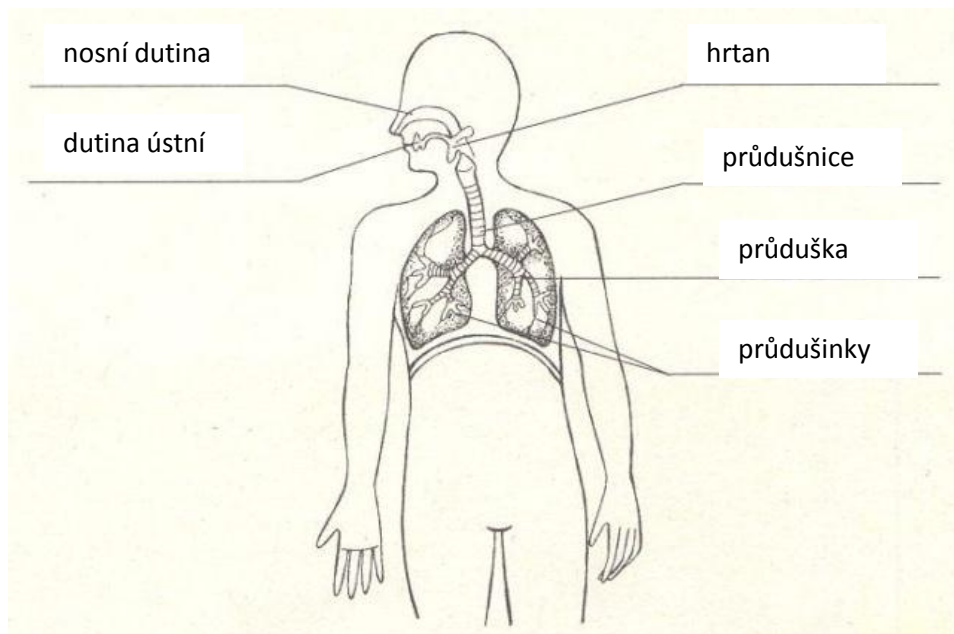
Nejd ležit jí slokou vzduchu pro dýchání je _____. Vzduch se do dých.soustavy dostává dýchacími pohyby hrudníku a _____. Nejprve vstupuje do_____, dále prochází _____, _____ a dv ma _____, které vstupují do _____. V plicích je vzduch veden a0 do_____. Dýchací soustava zabezpe uje p íjem _____ a odstra ování _____.

CVI ENÍ 3: Použij stopky a zjisti kolik sekund vydržíz bez nádechu.

- bez námahy ____ sekund
- po deseti d epech ____ sekund

DÝCHACÍ SOUSTAVA

CVI ENÍ 1: Při a k obrázku m správné názvy.



Nabídka: plíce, průdušky, nosní dutina, průdušnice, nosohltan, hrtan

CVI ENÍ 2: Dopln chyb jící výrazy.

Nejd ležit jí slokou vzduchu pro dýchání je KYSLÍK. Vzduch se do dých.soustavy dostává dýchacími pohyby hrudníku a BRÁNICE. Nejprve vstupuje do DUTINY NOSNÍ, dále prochází HRTANEM, PR ŮDUŠNICÍ a d v ma PR ŮDUŠKAMI, které vstupují do PRAVÉ A LEVÉ PLÍCE. V plicích je vzduch veden a0 do PLICNÍCH SKLÍPK Ů. Dýchací soustava zabezpe uje p íjem KYSLÍKU a odstra ování KYSLI NÍKU UHLI ITÉHO.

CVI ENÍ 3: Pou0ij stopky a zjisti kolik sekund vydr0íz bez nádechu.

a) bez námahy _____ sekund

b) po deseti d epech _____ sekund