

Základní škola Brno, Jana Babáka 1

Číslo materiálu: VY 32 INOVACE 28/16

Název materiálu:

Historický vývoj území a kraje ČR

Zpracoval: Mgr.Pavel Šulák



INVESTICE DO ROZVOJE VZDĚLÁVÁNÍ

Historický vývoj území

- 6. století - Slované kmeny přišli na naše území
- 7. stol. - kolem roku 630 vznikla Sámova říše (kmenový svaz) jako reakce na útoky Franků a Avarů
- 9. stol. - Velkomoravská říše - dynastie Mojmírovců za vlády Svatopluka (871 – 894) představovala evropskou velmoc
příchod Cyrila a Metoděje – počátek křesťanství



- 10. stol. Přemyslovský český stát
- 11. stol. připojena Morava a Slezsko
- 1212 Přemysl Otakar I. – dědičný královský titul
Zlatá bula Sicilská
- 13. stol. největší rozsah Přemyslovců – Přemysl Otakar II.



<http://cs.wikipedia.org/wiki/Soubor:Bohemia-ottokar2.jpg>

- 14. stol. Lucemburkové
Za Jana Lucemburského a Karla VI. vznikly
Země Koruny české



- 1526 České země součástí Habsburské monarchie (Rakousko)

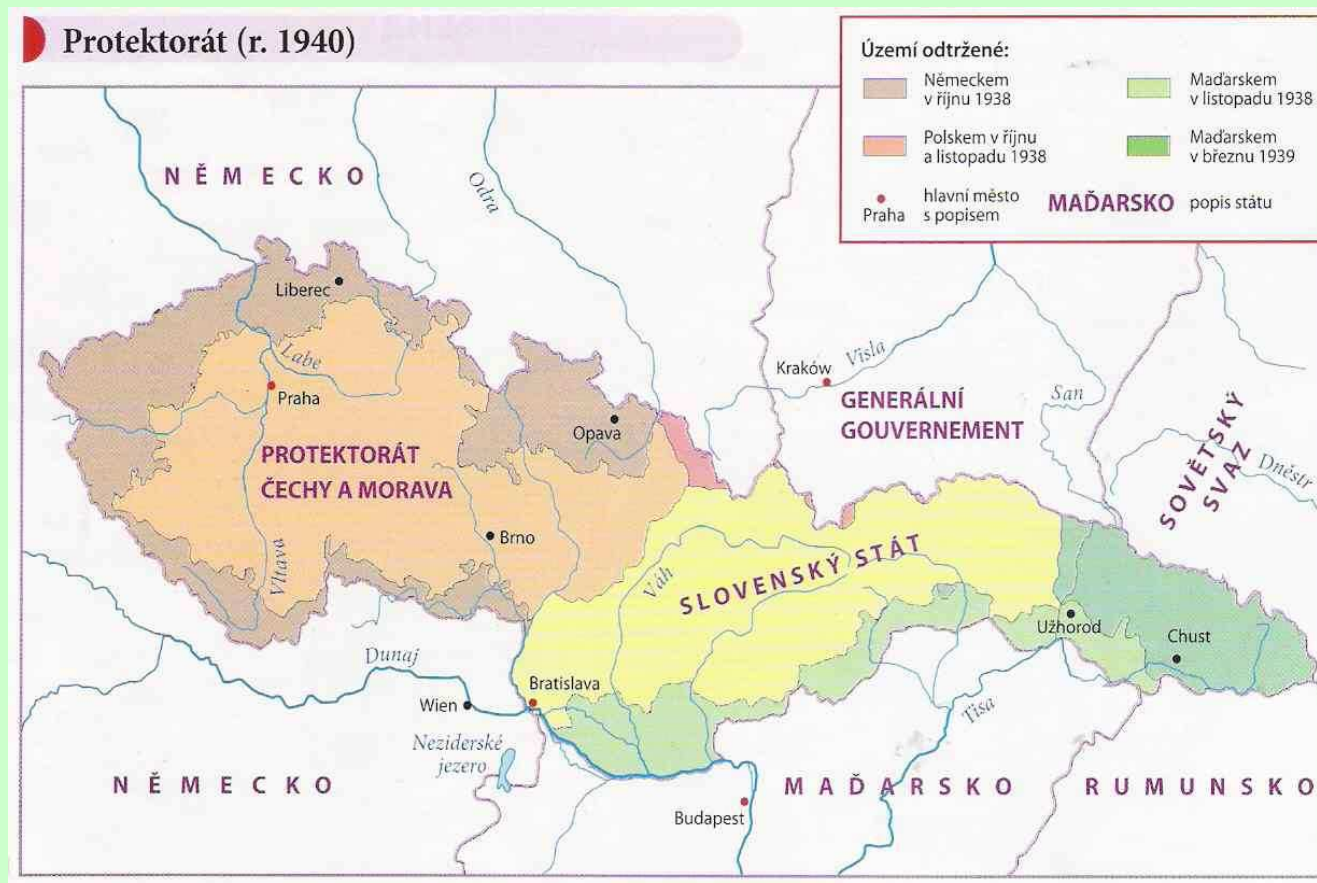


- 1918 vznik Československé republiky



http://cs.wikipedia.org/wiki/Soubor:Czechoslovakia_IV_cs.png

- 1939 – 1945 za 2. sv. války - Protektorát Čechy a Morava
- pod německou správou



- 1945 – 1992 Československo – od roku 1948 – 1989 komunistické (ČSSR)



Česká republika: sešitový atlas pro základní školy a víceletá gymnázia. 1. vyd. Praha: Kartografie Praha, 2006, 1 atlas (32 s.), str 15. ISBN 978-807-0118-702.

- 1.1. 1993 vznik České republiky



hranice krajů a historických zemí