

Základní škola Brno, Jana Babáka 1

Číslo materiálu: VY 32 INOVACE 14/20

Název materiálu: Trávicí soustava, výživa

Číslo projektu: CZ.1.07/1.4.00/21.1486

Zpracoval: Mgr. Lada Novotná



EVROPSKÁ UNIE



MINISTERSTVO ŠKOLSTVÍ,
MLÁDEŽE A TĚLOVÝCHOVY



INVESTICE DO ROZVOJE VZDĚLÁVÁNÍ

ANOTACE

Škola: Základní škola Brno, Jana Babáka 1

Vypracoval: Mgr. Lada Novotná

Období vzniku materiálu: 1.pololetí 2012

Číslo materiálu: VY 32 INOVACE 14/20

Vzdělávací oblast: Člověk a jeho svět

Předmět: Náš svět

Ročník: pátý

Klíčová slova: plíce, dýchání, nos, dýchací soustava, nádech, výdech

Předpokládané cíle vedoucí ke klíčovým kompetencím: Žák určuje a doplňuje správné termíny týkající se daného tématu.

Použité výukové metody: Pracovní listy je možné využít pro samostatnou práci žáků,
jako daltonské listy nebo testy určené pro zjišťování znalostí žáků.

Předpokládané pomůcky: psací potřeby

Popis prezentace materiálu: Pracovní list

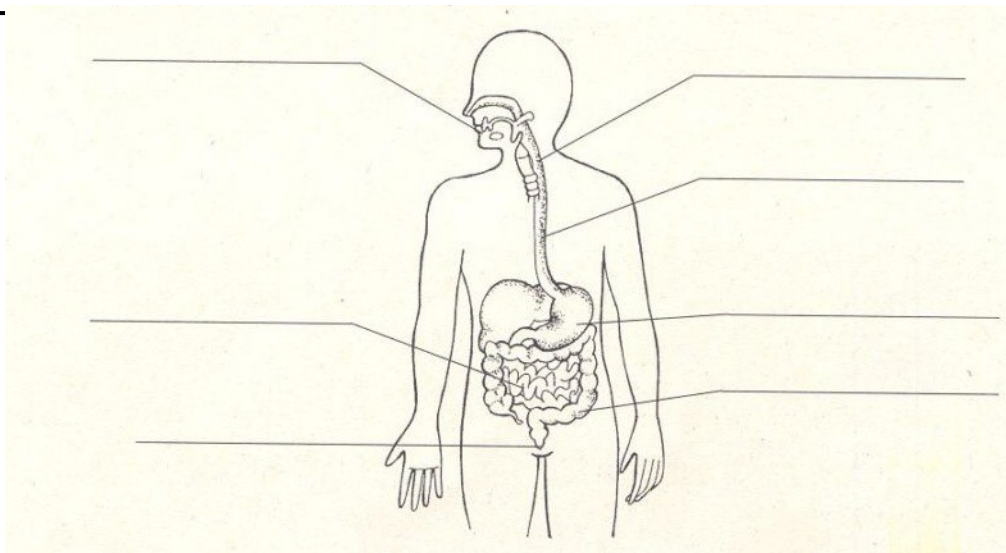
Způsob hodnocení: Pracovní listy můžeme hodnotit bodovým způsobem, známkou nebo ústně.

Bibliografie: Soubor námětů, úkolů a zajímavostí k přírodovědnému učivu pro 5 .ročník

vydání první 2003, PaedDr. Hana Mühlhauserová

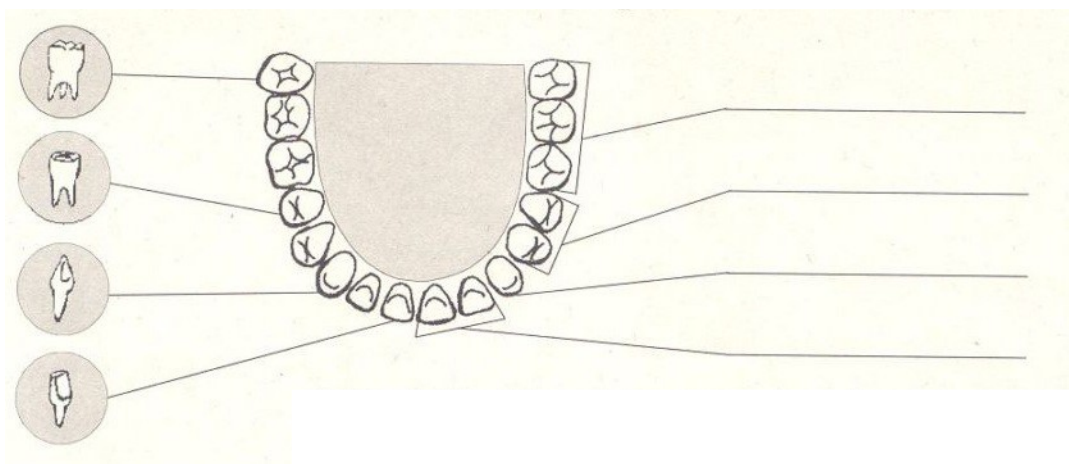
TRÁVICÍ SOUSTAVA, VÝŽIVA

CVIČENÍ 1: Přiřaď k obrázkům správné názvy



Nabídka: jícen, tenké střevo, tlusté střevo, dutina ústní, žaludek, konečník, hltan

CVIČENÍ 2: Urči typy zubů.



Nabídka: špičák, řezák, stolička, třenový zub

Základní škola Brno, Jana Babáka 1

CVIČENÍ 3: Doplň chybějící slova ve správném tvaru.

Stavební látky a energie získáváme z _____. V dutině ústní jídlo rozmělníme _____ a jazykem promísíme se _____. Po polknutí prochází sousto _____ a _____ do _____, kde se potrava zpracovává působením _____. Dále postupuje do _____, kde se stěnami vstřebávají živiny do krve. Zbytky potravy se zahušťují v _____ a shromažďují se v _____, odkud jsou vylučovány z těla ven.

Nápověda: zuby, sliny, potrava, konečník, hltan, jícen, tlusté střevo, žaludek, tenké střevo, žaludeční šťávy

CVIČENÍ 4: Navrhni zdravý jídelníček pro celý den.

Snídaně: _____

Svačina:

Oběd:

Svačina:

Večeře:

Základní škola Brno, Jana Babáka 1

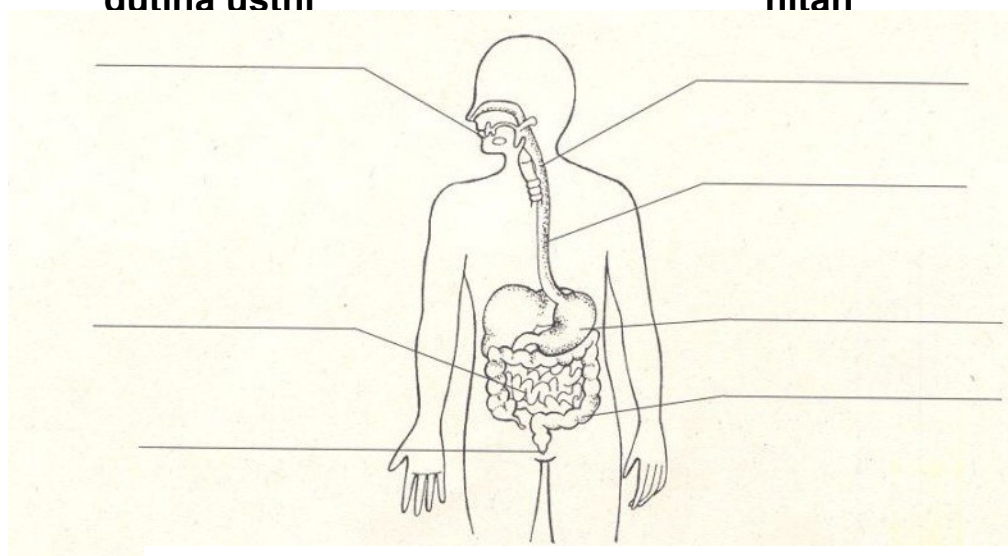
CVIČENÍ 5: Napiš nezdravé potraviny, které lidé často konzumují.

TRÁVICÍ SOUSTAVA, VÝŽIVA

CVIČENÍ 1: Přiřaď k obrázkům správné názvy

dutina ústní

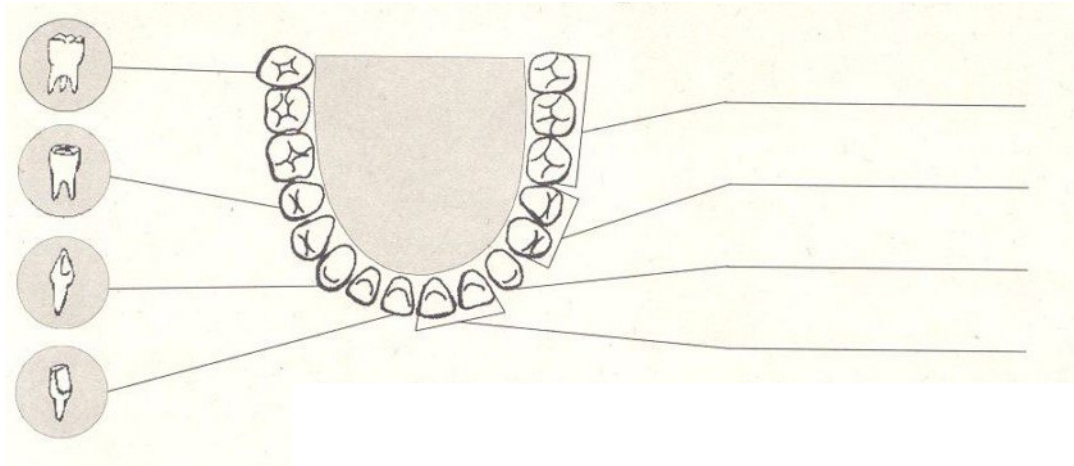
hltan



Základní škola Brno, Jana Babáka 1

Nabídka: jícen, tenké střevo, tlusté střevo, dutina ústní, žaludek, konečník, hltan

CVIČENÍ 2: Urči typy zubů.



Nabídka: špičák, řezák, stolička, třenový zub

Základní škola Brno, Jana Babáka 1

CVIČENÍ 3: Doplň chybějící slova ve správném tvaru.

Stavební látky a energie získáváme z POTRAVY. V dutině ústní jídlo rozmělníme ZUBY a jazykem promísíme se SLINAMI. Po polknutí prochází sousto HLTANEM a JÍCENEM do ŽALUDKU, kde se potrava zpracovává působením ŽALUDEČNÍCH ŠŤÁV. Dále postupuje do TENKÉHO STŘEVA, kde se stěnami vstřebávají živiny do krve. Zbytky potravy se zahušťují v TLUSTÉM STŘEVĚ a shromažďují se v KONEČNÍKU, odkud jsou vylučovány z těla ven.

Nápověda: zuby, sliny, potrava, konečník, hltan, jícen, tlusté střevo, žaludek, tenké střevo, žaludeční šťávy

CVIČENÍ 4: Navrhni zdravý jídelníček pro celý den.

Snídaně: _____

Svačina: _____

Oběd: _____

Svačina: _____

Večeře: _____

CVIČENÍ 5: Napiš nezdravé potraviny, které lidé často konzumují.

uzeniny, sladkosti, smažené pokrmy, chipsy...



evropský
sociální
fond v ČR



EVROPSKÁ UNIE



MINISTERSTVO ŠKOLSTVÍ,
MLÁDEŽE A TĚLOVÝCHOVY



OP Vzdělávání
pro konkurenceschopnost

INVESTICE DO ROZVOJE VZDĚLÁVÁNÍ