

Číslo materiálu: VY 32 INOVACE 30/1

Název materiálu: Testování žáků 4. a 5. tříd

Klíč, nota pomlka

Zpracoval: Mgr. Bc. BcA. Michal Jančík

## ANOTACE

**Škola:** Základní škola Brno, Jana Babáka 1

**Vypracoval:** Mgr. Bc. BcA. Michal Jančík

**Období vzniku materiálu:** školní rok 2012/2013

**Číslo materiálu:** VY 32 INOVACE 30/1

**Vzdělávací oblast:** Umění a kultura

**Předmět:** Hudební výchova

**Ročník:** 4., 5.

**Klíčová slova:** klíč-nota-pomlka

**Předpokládané cíle vedoucí ke klíčovým kompetencím:** žák definuje pojem klíč, rozumí jeho použití, rozlišuje různé druhy not a pomlk

**Použité výukové metody:** frontální výuka, individuální práce

**Předpokládané pomůcky:** notebook, interaktivní tabule

**Popis prezentace materiálu:** Microsoft Office Word

**Způsob hodnocení:** známkou

**Bibliografie:**

## Testování žáků – 4. a 5.třída

Jméno: \_\_\_\_\_

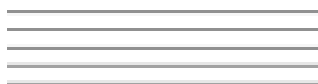
Třída: \_\_\_\_\_

1. K čemu slouží v hudbě klíč?

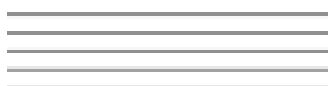
2. Musí být klíč na začátku každé notové osnovy? Pokud ano, proč?

3. Jaké dva základní houslové klíče máme? Zapiš je do notové osnovy.

a)



b)

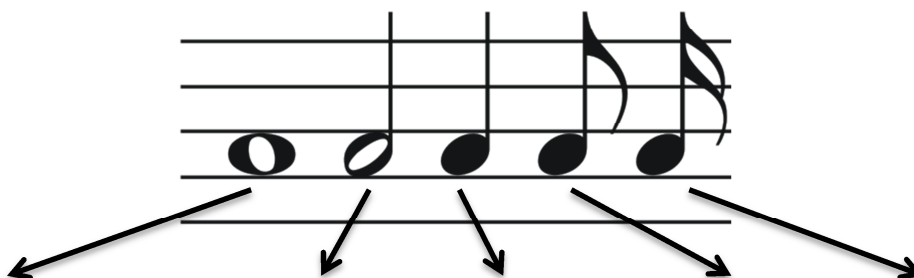


4. Co je to nota?

5. **Doplň:** nota svým tvarem určuje ..... tónu a svým umístěním

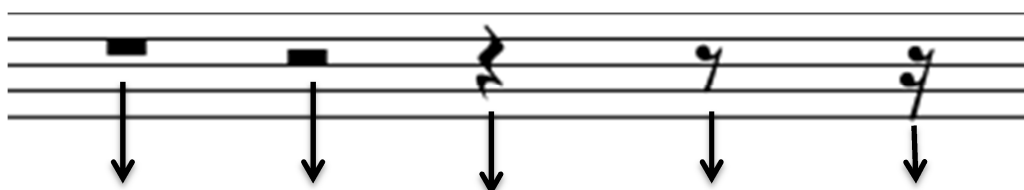
v notové osnově určuje ..... tónu.

6. Napiš název noty a na kolik dob trvá.



7. Co je to pomlka?

8. Napiš název pomlky a na kolik dob trvá.



## Testování žáků – 4. a 5.třída

Jméno: \_\_\_\_\_

Třída: \_\_\_\_\_

### 1. K čemu slouží v hudbě klíč?

Odemyká notovou osnovu.

### 2. Musí být klíč na začátku každé notové osnovy? Pokud ano, proč?

Musí. Kdyby na začátku notové osnovy nebyl klíč uveden, neumíme noty správně přečíst

### 3. Jaké dva základní houslové klíče máme? Zapiš je do notové osnovy.

c) Houslový



d) Basový

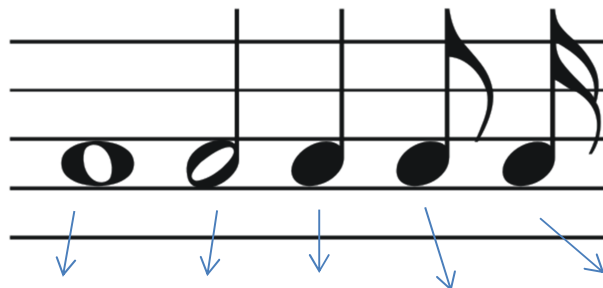


### 4. Co je to nota?

Značka pro tón.

5. **Doplň:** nota svým tvarem určuje **DĚLKU** tónu a svým umístěním v notové osnově určuje **VÝŠKU** tónu.

6. Napiš název noty a na kolik dob trvá.

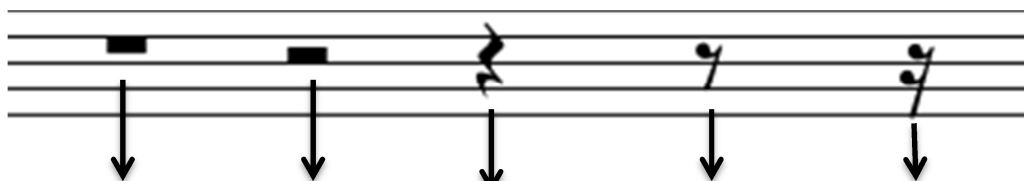


|       |        |          |          |               |
|-------|--------|----------|----------|---------------|
| Celá  | Půlová | Čtvrtová | Osminová | Šestnáctinová |
| 4 dob | 2 dob  | 1 doba   | Půl dob  | Čtvrt dob     |

7. Co je to pomlka?

Značka pro ticho

8. Napiš název pomlky a na kolik dob trvá.



|       |        |          |          |               |
|-------|--------|----------|----------|---------------|
| Celá  | Půlová | Čtvrtová | Osminová | Šestnáctinová |
| 4 dob | 2 dob  | 1 doba   | Půl dob  | Čtvrt dob     |