

Číslo materiálu: VY 32 INOVACE 30/3

Název materiálu: Testování žáků 4. a 5. tříd  
Stupnice, durové stupnice

Zpracoval: Mgr. Bc. BcA. Michal Jančík



evropský  
sociální  
fond v ČR



EVROPSKÁ UNIE



MINISTERSTVO ŠKOLSTVÍ,  
MLÁDEŽE A TĚLOVÝCHOVY



OP Vzdělávání  
pro konkurenceschopnost

## ANOTACE

**Škola:** Základní škola Brno, Jana Babáka 1

**Vypracoval:** Mgr. Bc. BcA. Michal Jančík

**Období vzniku materiálu:** školní rok 2012/2013

**Číslo materiálu:** VY 32 INOVACE 30/3

**Vzdělávací oblast:** Umění a kultura

**Předmět:** Hudební výchova

**Ročník:** 4., 5.

**Klíčová slova:** stupnice – durové stupnice

**Předpokládané cíle vedoucí ke klíčovým kompetencím:** žák rozumí pojmu stupnice, orientuje se v základních durových stupnicích a jejich složení

**Použité výukové metody:** individuální práce

**Předpokládané pomůcky:** notebook, interaktivní tabule

**Popis prezentace materiálu:** Microsoft Office Word

**Způsob hodnocení:** známkou

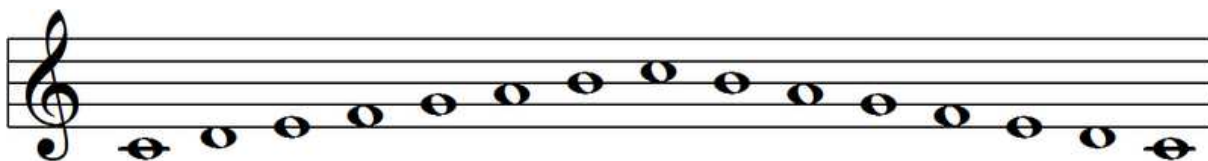
**Bibliografie:**

## Testování žáků – 4. a 5.třída

Jméno: \_\_\_\_\_

Třída: \_\_\_\_\_

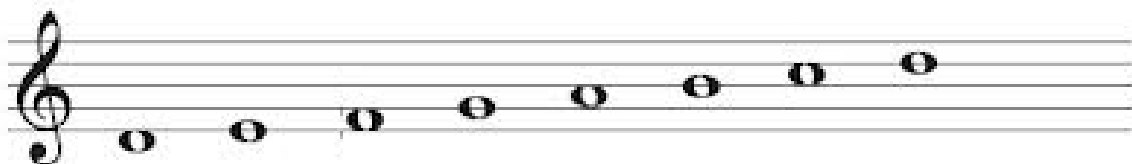
1. Co je to stupnice?
2. Jaké dva základní typy stupnic máme?
  - a)
  - b)
3. Jaké intervaly můžeme nalézt mezi sousedními tóny durové stupnice
4. Napiš, kde mezi kterými stupni se v durové stupnici nachází půltón.
5. Označ, kde se ve stupnici C dur nacházejí půltóny.



6. Napiš křížek ke správné notě tak, aby vznikla stupnice G dur.



7. Napiš křížky ke správným notám tak, aby vznikla stupnice D dur.



8. Která mollová stupnice má:

- a) 1 #
- b) 2 #
- c) 3 #

9. Která mollová stupnice má

- a) 1  $\flat$
- b) 2  $\flat$
- c) 3  $\flat$

## Testování žáků – 4. a 5.třída

Jméno: \_\_\_\_\_

Třída: \_\_\_\_\_

### 10. Co je to stupnice?

Řada tónů jdoucích za sebou uspořádaných podle určitých pravidel

### 11. Jaké dva základní typy stupnic máme?

- c) Durové stupnice
- d) Mollové stupnice

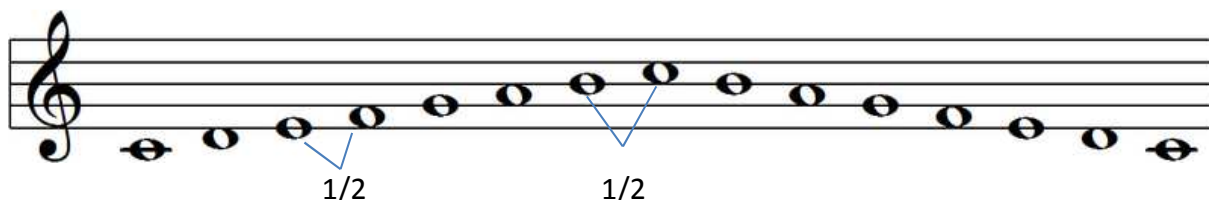
### 12. Jaké intervaly můžeme nalézt mezi sousedními tóny durové stupnice

Celé tóny a půltóny

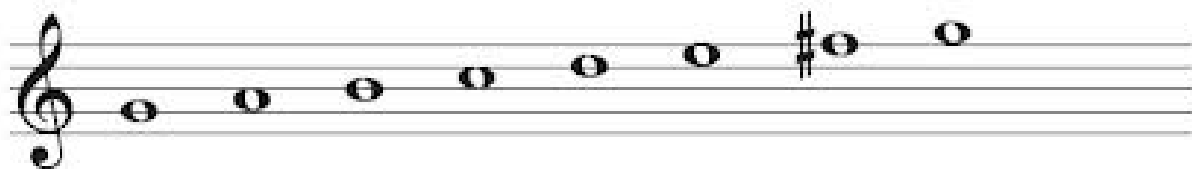
### 13. Napiš, kde mezi kterými stupni se v durové stupnici nachází půltón.

Mezi 3. – 4. a 7. – 8. atupněm.

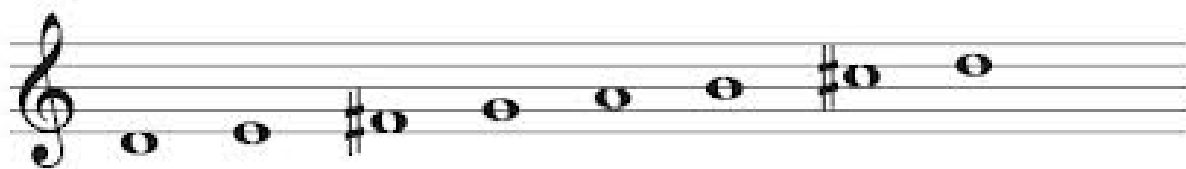
### 14. Označ, kde se ve stupnici C dur nacházejí půltóny.



15. Napiš křížek ke správné notě tak, aby vznikla stupnice G dur.



16. Napiš křížky ke správným notám tak, aby vznikla stupnice D dur.



17. Která mollová stupnice má:

- d) 1 # G dur
- e) 2 # D dur
- f) 3 # A dur

18. Která mollová stupnice má

- d) 1  $\flat$  F dur
- e) 2  $\flat$  B dur
- f) 3  $\flat$  Es dur