

Číslo materiálu: VY 32 INOVACE 30/3

Název materiálu: Testování žáků 4. a 5. tříd  
Mollové stupnice

Zpracoval: Mgr. Bc. BcA. Michal Jančík



evropský  
sociální  
fond v ČR



EVROPSKÁ UNIE



MINISTERSTVO ŠKOLSTVÍ,  
MLÁDEŽE A TĚLOVÝCHOVY



OP Vzdělávání  
pro konkurenceschopnost

## ANOTACE

**Škola:** Základní škola Brno, Jana Babáka 1

**Vypracoval:** Mgr. Bc. BcA. Michal Jančík

**Období vzniku materiálu:** školní rok 2012/2013

**Číslo materiálu:** VY 32 INOVACE 30/3

**Vzdělávací oblast:** Umění a kultura

**Předmět:** Hudební výchova

**Ročník:** 4., 5.

**Klíčová slova:** stupnice – mollové stupnice

**Předpokládané cíle vedoucí ke klíčovým kompetencím:** žák rozumí pojmu stupnice, orientuje se v základních mollových stupnicích a jejich rozdělení, používá nabytých vědomostí při praktickém muzicírování

**Použité výukové metody:** individuální práce

**Předpokládané pomůcky:** notebook, interaktivní tabule

**Popis prezentace materiálu:** Microsoft Office Word

**Způsob hodnocení:** známkou

**Bibliografie:**

## Testování žáků – 4. a 5.třída

Jméno: \_\_\_\_\_

Třída: \_\_\_\_\_

1. Jaké druhy mollových stupnic máme?

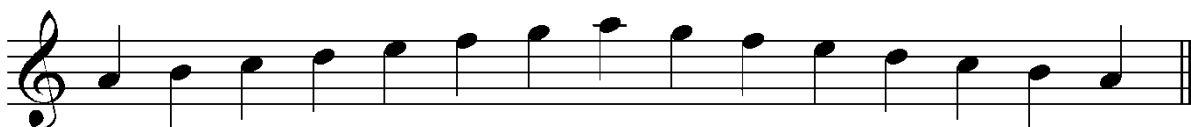
- a)
- b)
- c)

2. Jakými písmeny označujeme mollové stupnice.

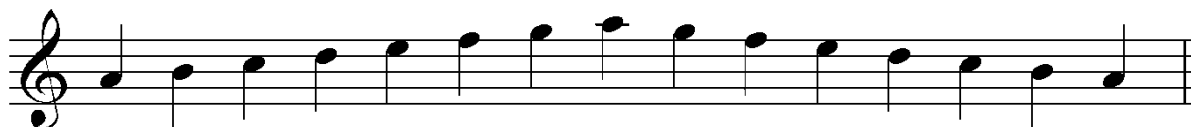
3. Která mollová stupnice je základní (bez předznamenání)?

a

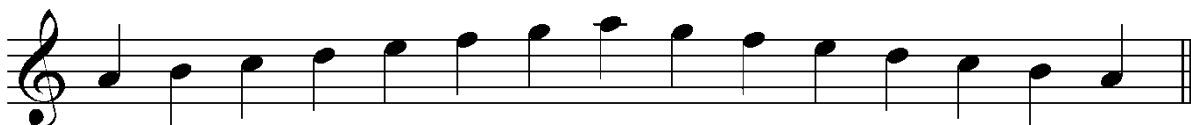
4. Označ, kde se v aiolské (základní) stupnici a moll nacházejí půltóny.



5. Vytvoř ze základní stupnice a moll stupnici MELODICKOU (POZOR: nezapomeň na změny v obou směrech stupnice).



6. Vytvoř ze základní stupnice a moll stupnici HARMONICKOU.



7. Která mollová stupnice má:

- a) 1 #
- b) 2 #
- c) 3 #

8. Která mollová stupnice má

- a) 1  $b$
- b) 2  $b$
- c) 3  $b$

## Testování žáků – 4. a 5.třída

Jméno: \_\_\_\_\_

Třída: \_\_\_\_\_

### 1. Jaké druhy mollových stupnic máme?

- d) Aiolskou
- e) Melodickou
- f) Harmonickou

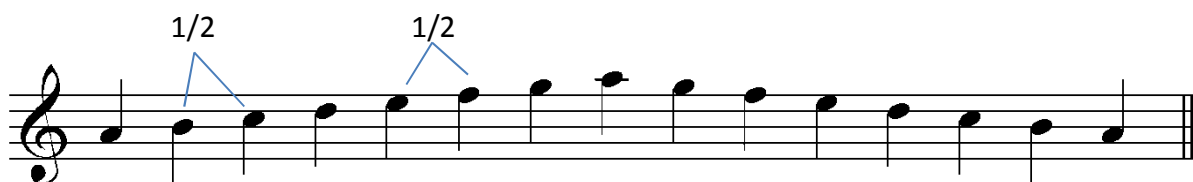
### 2. Jakými písmeny označujeme mollové stupnice.

Malými písmeny.

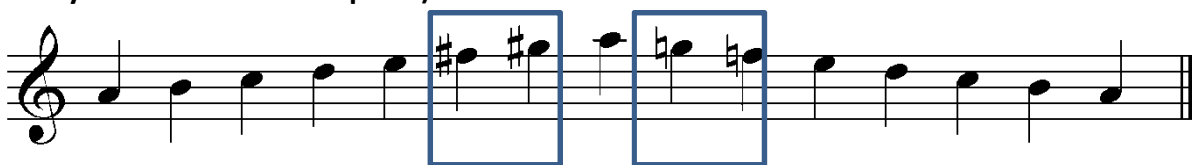
### 3. Která mollová stupnice je základní (bez předznamenání)?

a moll

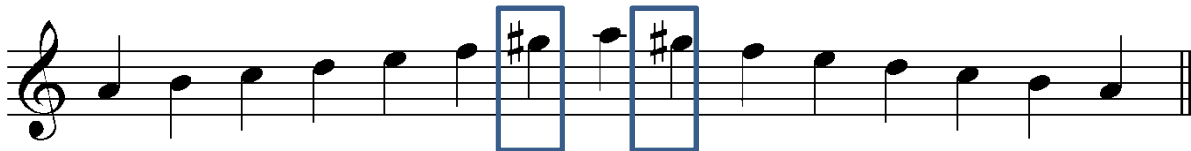
### 4. Označ, kde se v aiolské (základní) stupnici a moll nacházejí půltóny.



### 5. Vytvoř ze základní stupnice a moll stupnici MELODICKOU (POZOR: nezapomeň na změny v obou směrech stupnice).



6. Vytvoř ze základní stupnice a moll stupnici HARMONICKOU.



7. Která mollová stupnice má:

- d) 1 # e moll
- e) 2 # h moll
- f) 3 # fis moll

8. Která mollová stupnice má

- d) 1  $\flat$  d moll
- e) 2  $\flat$  g moll
- f) 3  $\flat$  c moll