

Číslo materiálu: VY 32 INOVACE 8/14

Název materiálu: Stavba květu

Číslo projektu: CZ.1.07/1.4.00/21.1486

Zpracovala: Mgr. Alena Přikrylová



evropský
sociální
fond v ČR



EVROPSKÁ UNIE



MINISTERSTVO ŠKOLSTVÍ,
MLÁDEŽE A TĚLOVÝCHOVY



OP Vzdělávání
pro konkurenceschopnost

ANOTACE

Škola: Základní škola Brno, Jana Babáka 1

Vypracovala: Mgr. Alena Přikrylová

Období vzniku materiálu: 2011

Číslo materiálu: VY 32 INOVACE 8/14

Vzdělávací oblast: STAVBA KVĚTU

Předmět: NÁŠ SVĚT

Ročník: třetí

Klíčová slova: květ, pestík, blizna, čnělka, semeník, vajíčko, okvětní lístek, prašník, nitka, tyčinka, pyl, plod, samčí, samičí, rostlina jednodomá a dvoudomá.

Předpokládané cíle vedoucí ke klíčovým kompetencím:

- kompetence k učení - vyvození, zopakování a procvičení učiva,
- kompetence k řešení problémů - konkrétní popisy vyhledaných rostlin v okolí školy,
- kompetence komunikativní - komunikace při skupinové a kooperativní práci,
- kompetence sociální a personální - ohled k zájmům a potřebám druhých,
- kompetence občanské - rostliny v našem regionu,
- kompetence pracovní - doplňování jednotlivých pojmů k obrázkům.

Použité výukové metody: **aktivizující** - přiřazování pojmů, **produkční** - hledání doplňujících informací na internetu, v encyklopediích.

Předpokládané pomůcky: psací potřeby, PC, interaktivní tabule.

Popis prezentace materiálu: Děti procvičují učivo o stavbě květu, rozlišují rostliny jednodomé a dvoudomé, pracují s dostupnou literaturou, kde rozpoznávají jednotlivé rostliny, případně vyhledávají informace na internetu, hledají konkrétní příklady ve svém okolí, doplňují věty a vhodná slova do rámečků, vybírají vhodné názvy z nabídky slov.

Způsob hodnocení: za splněný úkol žák získává příslušné body v souladu se způsobem hodnocení v dané třídě.

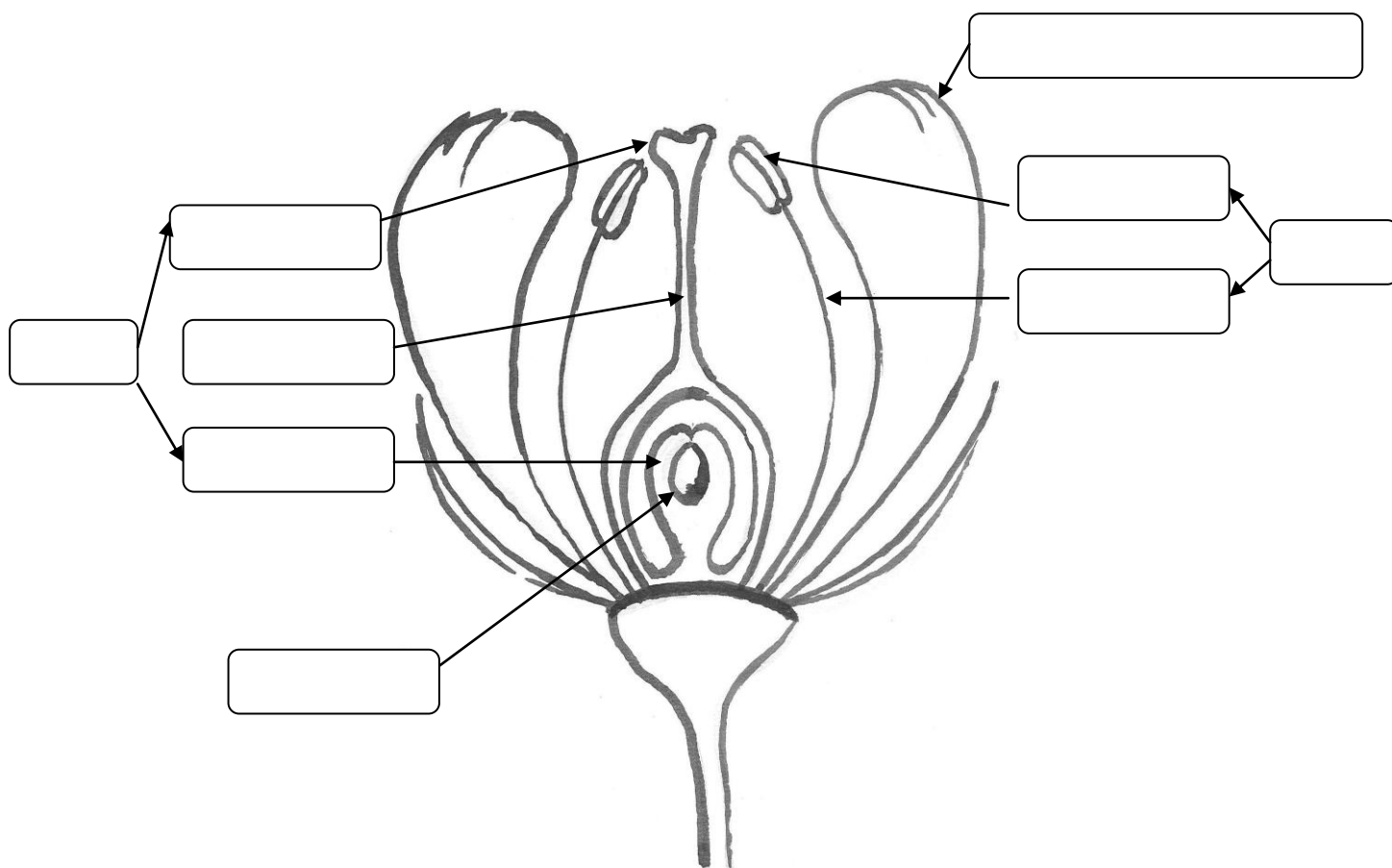
Obrázky: vlastní tvorba. **Bibliografie - použité obrazové zdroje:**

Dětem můžeme názorně ukázat jednotlivé fotografie kvetoucích stromů a keřů:

http://druidova.mysteria.cz/STROMY/KVETOUCI_LES.htm

Jméno žáka:			
Třída:		Datum:	

1. Popiš jednotlivé části květu:



2. Dopln vhodná slova.

Květy slouží k rozmnožování rostlin - mají část samičí a samčí.

Samčí částí květu jsou _____, jejich prašníky vytvářejí _____.

Samičí částí květu je _____. Když je pestík _____, vyvíjejí se v semeníku semena a vznikne plod.

3. Rozděl rostliny do dvou skupin:

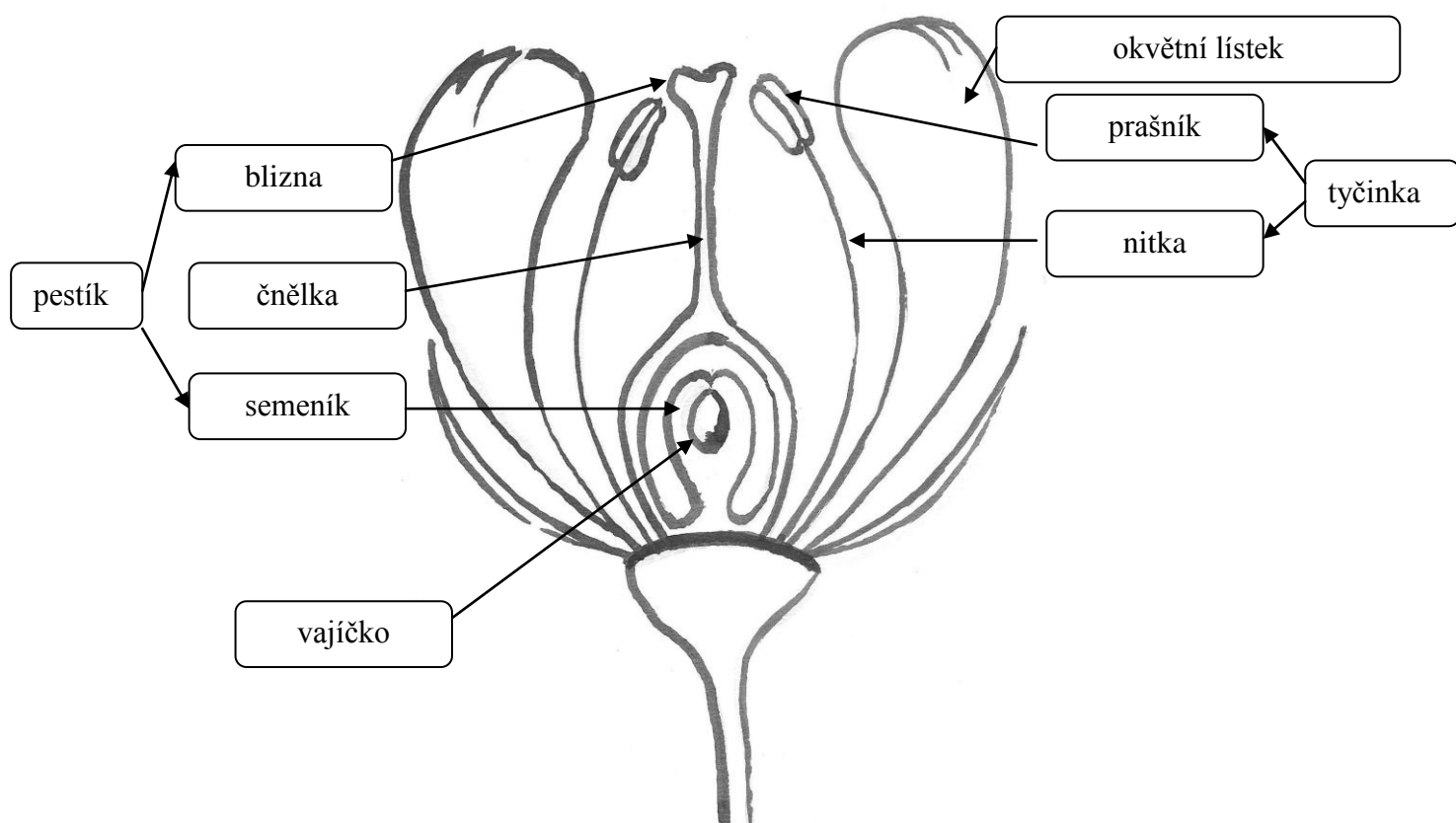
- rostliny, které mají květy samičí a květy samčí **společně na jedné rostlině - jednodomá** - na jednom stromě nebo keři
- rostliny, které mají květy samičí a květy samčí **odděleně na dvou různých rostlinách - dvoudomá** - na jedné rostlině květy samičí a na druhé květy samčí



Opravný list

1. Popiš jednotlivé části květu:

Do rámečků děti doplní názvy vyobrazených částí květu: **pestík**, **blizna**, **čnělka**, **semeník**, **tyčinka**, **nitka**, **prašník**, **okvětní lístek**, **vajíčko**.



2. Dopln vhodná slova.

Květy slouží k rozmnožování rostlin - mají část samičí a samčí.

Samčí částí květu jsou **tyčinky**, jejich prašníky vytvářejí **pyl**.

Samičí částí květu je **pestík**. Když je pestík **opýlen**, vyvíjejí se v semeníku semena a vznikne plod.

3. Rozdělení rostlin do dvou skupin:

- rostliny, které mají květy samičí a květy samčí **společně na jedné rostlině - jednodomá** - na jednom stromě nebo keři:

borovice, jedle, smrk, modřín, dub, buk, líska

- rostliny, které mají květy samičí a květy samčí **odděleně na dvou různých rostlinách - dvoudomá** - na jedné rostlině květy samičí a na druhé květy samčí:

vrba jíva, tak zvané „kočičky“ (samčí část) bílé se žlutým pylem a zelenavé kočičky bez pylu (samičí), **jinan dvoulaločnatý, tis červený, konopí seté**