



evropský
sociální
fond v ČR



EVROPSKÁ UNIE



MINISTERSTVO ŠKOLSTVÍ,
MLÁDEŽE A TĚLOVÝCHOVY



OP Vzdělávání
pro konkurenceschopnost



INVESTICE DO ROZVOJE VZDĚLÁVÁNÍ

Kód materiálu:	VY_12_INOVACE_19_SRDCE		
Název materiálu:	SRDCE		
Předmět:	Člověk a jeho svět	Ročník:	3.
Časová dotace:	45 min.	Datum ověření:	28. 1. 2013
Jméno autora:	Mgr. Ludmila Šírová		
Klíčová slova:	práce s textem, vnitřní orgány, srdce		
Výchovné a vzdělávací cíle:	Žák se aktivně zapojuje do procesu čtení. Žák si zdokonaluje čtenářské dovednosti. Žák formuluje otázky a odpovědi.		
Rozvíjené klíčové kompetence:	Komunikativní Sociálně personální		
Anotace, metodický list:	Příprava na vyučovací hodinu rozvíjející čtenářskou gramotnost s využitím schématu E-U-R.		
Použité zdroje:	PAROULEK, Zdeněk. Výkonná pumpa. JUNIOR speciál. 2010, Speciál, s.25-26. Text upraven.		



evropský
sociální
fond v ČR



EVROPSKÁ UNIE



MINISTERSTVO ŠKOLSTVÍ,
MLÁDEŽE A TĚLOVÝCHOVY



OP Vzdělávání
pro konkurenceschopnost



INVESTICE DO ROZVOJE VZDĚLÁVÁNÍ

EVOKACE:

Pomocí dělicích kartiček jsou děti rozděleny do skupin po čtyřech. Budeme soutěžit. Učitel bude postupně odkrývat indicie, na základě kterých budou hádat učivo, které dnes budeme probírat. Učivo skupina sdělí, až si je naprosto jistá.

Indicie: komora, přepážka, červená, život, láska, pumpa, hrudník, tep ...

UVĚDOMĚNÍ SI VÝZNAMU:

Čtení textu s předem danými otázkami. Před přečtením textu si každý sám zkusí na dané otázky odpovědět (odpovědi si poznamená do tabulky). Poté si každý sám přečte článek. Následuje společné sdílení odpovědí.

Otázka	Můj odhad	Skutečnost
<i>Kolik litrů krve proteče denně srdcem?</i>		
<i>Kdy člověku začíná bít srdce?</i>		
<i>Komu srdce tluče pomaleji: chlapcům nebo děvčatům?</i>		

REFLEXE:

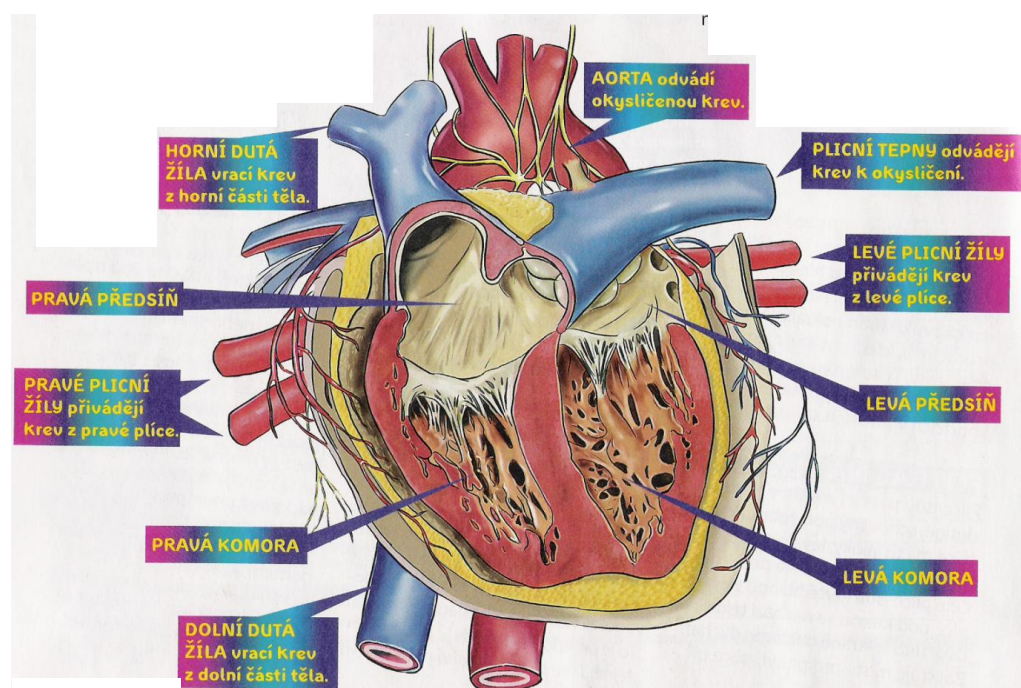
Návrat k evokaci: vysvětlíte indicie – spojitost s učivem.

Srdce

Co je to vlastně srdce? Neobyčejný dutý svalový orgán, velký jako sevřená pěst. Najdeš ho skoro uprostřed hrudníku. Srdce člověka je schované v pevném obalu osrdečníku a koupe se v tekutině, která ho chrání před třením a nárazy. Střídavě se smršťuje a ochabuje, a to až 70krát za minutu! Dítěti začíná pracovat u maminky v bříšku a bije bez přestávky po celý život. Dívčí srdce přitom tluče rychleji než klučičí. Jak rychle tluče tobě, snadno zjistíš podle tepu – nahmatáš si ho třeba na zápěstí nebo na krku.

Savci včetně člověka mají srdce rozdělené na čtyři části: dvě předsíně a dvě komory. Menší, pravá pólka srdce je oddělena svalovou přepážkou. Levá pólka je větší a silnější, protože právě ona vhání krev do celého těla. Srdce vytváří tak velký tlak, že by krev dokázala vytrysknout do výšky až 10 metrů.

Každý den projde srdcem přibližně 10 000 litrů krve – takové množství krve by naplnilo asi 70 koupelnových van. Srdce dítěte začíná bít zhruba v 5. týdnu maminčina těhotenství. Je to první orgán, který se vyvíjí.



INVESTICE DO ROZVOJE VZDĚLÁVÁNÍ

