



evropský  
sociální  
fond v ČR



EVROPSKÁ UNIE



MINISTERSTVO ŠKOLSTVÍ,  
MLÁDEŽE A TĚLOVÝCHOVY



OP Vzdělávání  
pro konkurenceschopnost



## INVESTICE DO ROZVOJE VZDĚLÁVÁNÍ

<b>Kód materiálu:</b>	VY_12_INOVACE_33_PLAZI_OBECNY_UVOD		
<b>Název materiálu:</b>	Plazi - obecný úvod		
<b>Předmět:</b>	Člověk a jeho svět	<b>Ročník:</b>	3.
<b>Časová dotace:</b>	45 min	<b>Datum ověření:</b>	11. 6. 2013
<b>Jméno autora:</b>	Mgr. Pavla Besedová		
<b>Klíčová slova:</b>	Plazi, způsob života plazů, typické znaky, rozmnožování, části těla plazů. Práce s informacemi, vyhledávání informací, třídění informací, práce metodou I.N.S.E.R.T., tabulka I.N.S.E.R.T.u		
<b>Výchovné a vzdělávací cíle:</b>	Žák pracuje s informacemi, vyhledává je a vyhodnocuje je. Žák získává informace o plazech, jejich způsobu života, rozmnožování a seznamuje se se základními typickými znaky a zástupci.		
<b>Rozvíjené klíčové kompetence:</b>	K učení - žák vyhledává a třídí informace K řešení problémů - žák vyhodnocuje pravdivost a nepravdivost výroků, argumentuje		
<b>Anotace, metodický list:</b>	Příprava na vyučovací hodinu rozvíjející čtenářskou gramotnost s využitím schématu E-U-R. V hodině jsou využity aktivizační metody pro práci s textem.		
<b>Použité zdroje:</b>	Text vlastní. Obrázek ještěrky dostupný z <a href="http://www.otetovani.cz/motivy/1200.jpg">http://www.otetovani.cz/motivy/1200.jpg</a> Obrázek hada dostupný z <a href="http://www.otetovani.cz/motiv_tetovani.php?cid=91&amp;pid=1413&amp;n=had#1311">http://www.otetovani.cz/motiv_tetovani.php?cid=91&amp;pid=1413&amp;n=had#1311</a> Obrázek krokodýla dostupný z <a href="http://media0.napady.net/images/media0:50f826f5a1abb.png/Colallig.gif">http://media0.napady.net/images/media0:50f826f5a1abb.png/Colallig.gif</a> Obrázek želvy dostupný z <a href="http://media0.napady.net/images/media0:50f826da66b3c.jpg/10.jpg">http://media0.napady.net/images/media0:50f826da66b3c.jpg/10.jpg</a>		



evropský  
sociální  
fond v ČR



EVROPSKÁ UNIE



MINISTERSTVO ŠKOLSTVÍ,  
MLÁDEŽE A TĚLOVÝCHOVY



OP Vzdělávání  
pro konkurenceschopnost



## INVESTICE DO ROZVOJE VZDĚLÁVÁNÍ

<b>Popis hodiny</b>	<p>EVOKACE</p> <p>Brainstorming - Co víme, nebo si myslíme, že víme, o plazech? Soupis všech informací, v průběhu sepisování nekomentujeme ani nehodnotíme.</p> <p>UVĚDOMĚNÍ VÝZNAMU</p> <p>Čtení textu metodou I.N.S.E.R.T. V průběhu čtení si žáci do textu dělají značky: ✓ to jsem věděl + to je pro mě nová informace - myslím si, že to není pravda a potřebuji si to ověřit ? ještě se chci zeptat Své značkování si žáci porovnají s kamarádem ve dvojici, pak sdílení nahlas.</p> <p>REFLEXE</p> <p>Návrat k brainstormingu - vyhodnocení informací - co se potvrdilo a co ne Doplnění tabulky I.N.S.E.R.T.u - do každého sloupce zapsat alespoň 3 informace</p>
---------------------	---



evropský  
sociální  
fond v ČR



EVROPSKÁ UNIE



MINISTERSTVO ŠKOLSTVÍ,  
MLÁDEŽE A TĚLOVÝCHOVY



OP Vzdělávání  
pro konkurenceschopnost



INVESTICE DO ROZVOJE VZDĚLÁVÁNÍ

## PLAZI

Plazi patří mezi obratlovce. Své jméno získali podle toho, že se pohybují plazením. Jejich tělo bývá pokryto tuhými šupinami nebo štíty. Plazy můžeme najít na všech kontinentech kromě Antarktidy, ale nejvíce jich žije v teplejších krajinách. Je tomu tak proto, že plazi patří mezi studenokrevné živočichy - teplota jejich těla se řídí podle teploty okolního prostředí. Proto můžeme plazy často vidět, jak se vyhřívají na sluníčku.

Stavba těla plazů je různá - někteří mají končetiny, jiní je nemají. Do skupiny plazů patří například krokodýli, želvy, hadi nebo ještěři.

### Ještěrka obecná

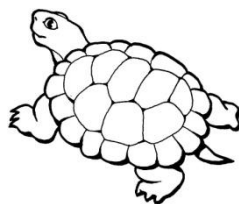
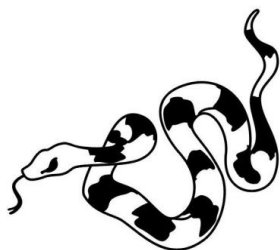
Patří mezi nejrozšířenější druh ještěrek u nás. Dýchá plicemi a má tělo pokryté drobnými suchými šupinami. Rozmnožuje se pomocí vajíček, ze kterých se líhnou živá mláďata. Ještěrky se o svá mláďata vůbec nestarají, malé ještěrky se hned po narození musí dokázat uživit samy. Jsou velmi dobří lovci, živí se drobným hmyzem, který snadno chytá i v letu. Samy ještěrky bývají často potravou pro jiné živočichy - třeba lišky, volavky nebo čápy. Když se ještěrka cítí v ohrožení, může odhodit ocas, aby tak zmátla nepřítele. Ocas pak ještěrce znovu doroste. Na zimu se ukrývá do opuštěných děr jiných živočichů a upadá do zimního spánku.

### Zmije obecná

Je jediným jedovatým hadem, který žije v České republice. Je velmi plachá, před člověkem se raději ukrývá. Tělo má pokryté šupinami a k dýchání jí slouží plíce. Nemá končetiny, její tělo se skládá pouze z hlavy, trupu a ocasu. Rozmnožuje se pomocí vajíček, ale o mláďata se nestará. Loví drobné živočichy - myši, žáby nebo ještěrky. V ohrožení se brání kousnutím - její jed se ukrývá v jedových váčcích za předními zuby. Má úzký jazyk, který je velmi citlivým orgánem chuti a čichu. Zmiji poznáme podle typického tmavého pruhu na zádech. Zimu tráví v zimním spánku stejně jako ještěrky v opuštěných norách po jiných živočiších.

### Slepýš křehký

Je u nás v republice jediný beznohý ještěř. Bývá často zaměňován za hada. Má nenápadné hnědé až šedé zbarvení, s jedním nebo dvěma tmavšími pruhy na zádech. Slepýš má na rozdíl od hadů oční víčka, takže může zavřít oči. Není také tak ohebný jako hadi a na rozdíl od hadů se dokáže v ohrožení zbavit ocasu - stejně jako ještěrky.



*Tento výukový materiál byl vytvořen v rámci projektu EU peníze školám.  
Základní škola a Mateřská škola Veřovice, příspěvková organizace*



INVESTICE DO ROZVOJE VZDĚLÁVÁNÍ

## PLAZI

✓	+	-	?

*Tento výukový materiál byl vytvořen v rámci projektu EU peníze školám.  
Základní škola a Mateřská škola Veřovice, příspěvková organizace*