



evropský
sociální
fond v ČR



EVROPSKÁ UNIE



MINISTERSTVO ŠKOLSTVÍ,
MLÁDEŽE A TĚLOVÝCHOVY



OP Vzdělávání
pro konkurenceschopnost



INVESTICE DO ROZVOJE VZDĚLÁVÁNÍ

Kód materiálu:	VY_32_INOVACE_19_OPAKOVANI_NERVOVA_SOUSTAVA_CLOVEKA		
Název materiálu:	Opakování – nervová soustava člověka.		
Předmět:	Přírodopis	Ročník:	8.
Časová dotace:	45 minut	Datum ověření:	24. 4. 2013
Jméno autora:	Mgr. Lenka Střalková		
Klíčová slova:	nervová soustava, mozek, mícha, nervy, mozeček, koncový mozek		
Výchovné a vzdělávací cíle:	Žák si opakuje již naučené učivo o nervové soustavě člověka.		
Rozvíjené klíčové kompetence:	K. pracovní K. komunikativní		
Anotace, metodický list:	Materiál tvoří pracovní list k opakování učiva.		
Použité zdroje:	Vlastní zdroje. http://wiki.rvp.cz/@api/deki/files/17881/=mozek.jpg		



evropský
sociální
fond v ČR



EVROPSKÁ UNIE



MINISTERSTVO ŠKOLSTVÍ,
MLÁDEŽE A TĚLOVÝCHOVY



OP Vzdělávání
pro konkurenceschopnost



INVESTICE DO ROZVOJE VZDĚLÁVÁNÍ

OPAKOVÁNÍ - nervová soustava

1. Uprav text tak, aby byl správně.

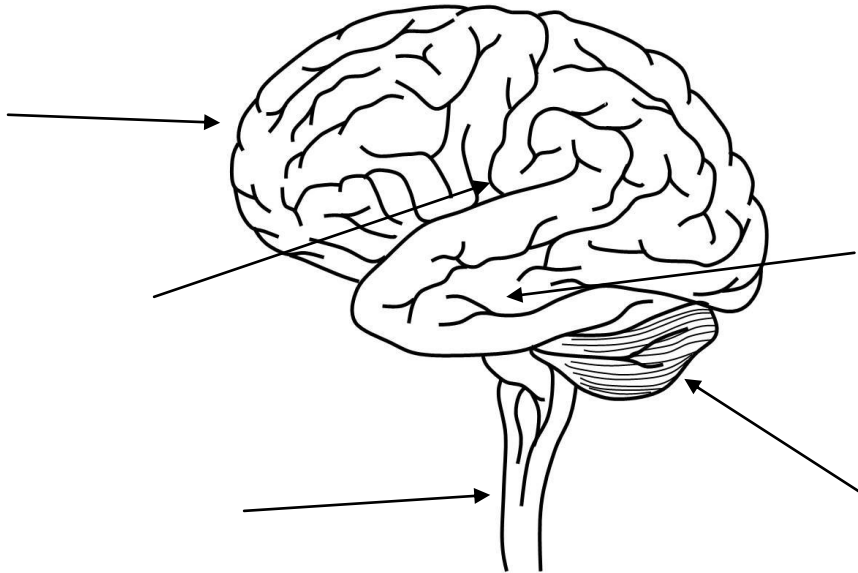
Základní nervová jednotka (buňka) se nazývá nefron. Do centrální nervové soustavy patří obvodové nervy. Do obvodové nervové soustavy patří mozek a mícha. Gliové buňky zásobují nervy živinami. Synapse jsou místa, kde si neurony nemohou nikdy předat informace. Krátké výběžky neuronu se nazývají neurity. Dlouhá vlákna neuronu se nazývají dendrity. Mícha je trubice ze svalové tkáně s tenkým kanálkem uprostřed. Mícha měří až 2 m. Mozek je uložen v páteři a nadlehčuje ho tkáňový mok. Koncový mozek je nejmenší oddíl mozku a nemá žádné mozkové laloky. Mezimozek řídí koordinaci, udržuje polohu a postoj. Centra v mozečku řídí tělesnou teplotu, rozmnožování, příjem tekutin a potravy. V prodloužené míše jsou centra pro dýchání a srdeční činnost. Reflex je odpověď organismu na podnět. Nepodmíněné reflexy se učíme během života. Podmíněné reflexy jsou vrozené a stálé.

2. Spoj správně.

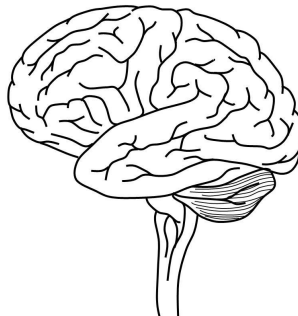
dendrity	sympatikus
axony	míšní nervy
skládá se z těl neuronů	dlouhá vlákna neuronu
skládá se z nervových vláken	krátké výběžky neuronu
12 párů z mozku	mozkové (hlavové) nervy
31 párů z míchy	parasympatikus
tlumí a zpomaluje činnost organismu	bílá hmota
zrychluje a podporuje činnost organismu	šedá hmota

INVESTICE DO ROZVOJE VZDĚLÁVÁNÍ

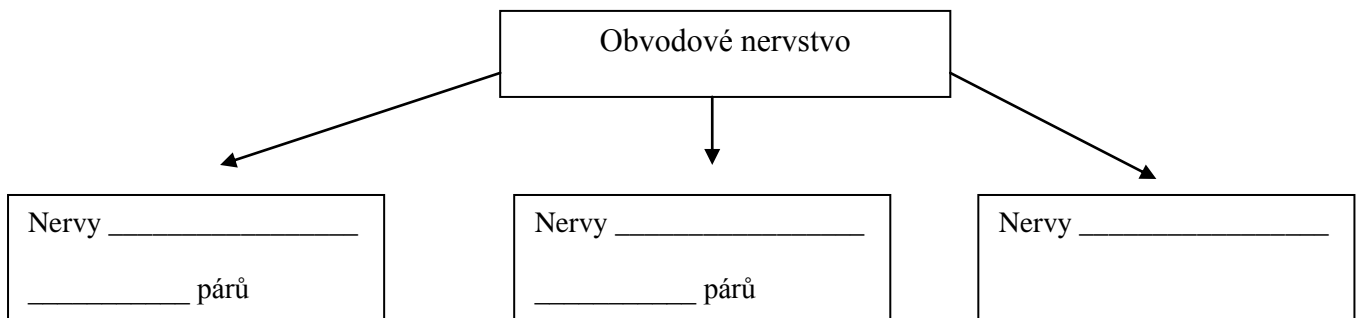
3. Popiš obrázek.



4. Na obrázku vyznač spánkový lalok, temenní lalok, týlní lalok, čelní lalok.



5. Doplň do schématu.





evropský
sociální
fond v ČR



EVROPSKÁ UNIE



MINISTERSTVO ŠKOLSTVÍ,
MLÁDEŽE A TĚLOVÝCHOVY



OP Vzdělávání
pro konkurenceschopnost



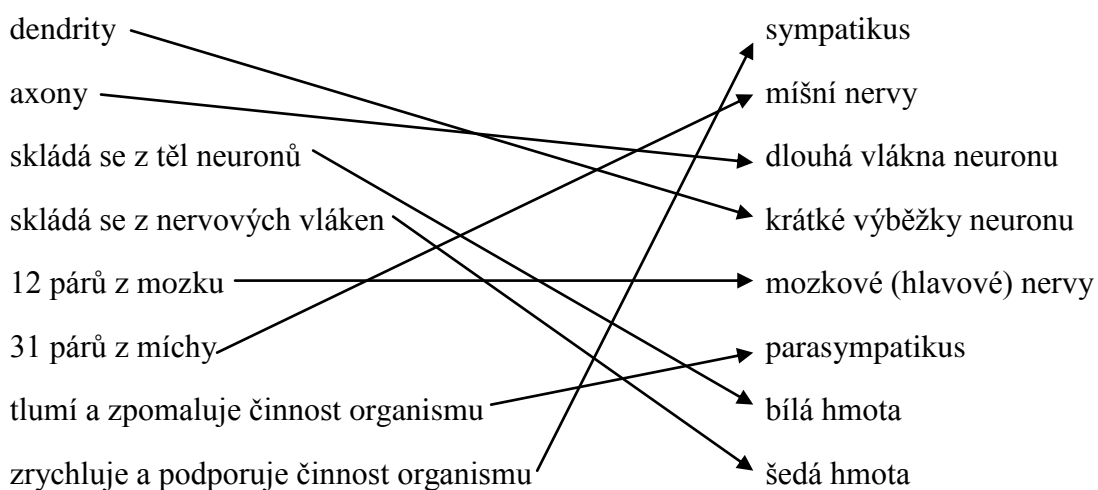
INVESTICE DO ROZVOJE VZDĚLÁVÁNÍ

OPAKOVÁNÍ - nervová soustava - ŘEŠENÍ

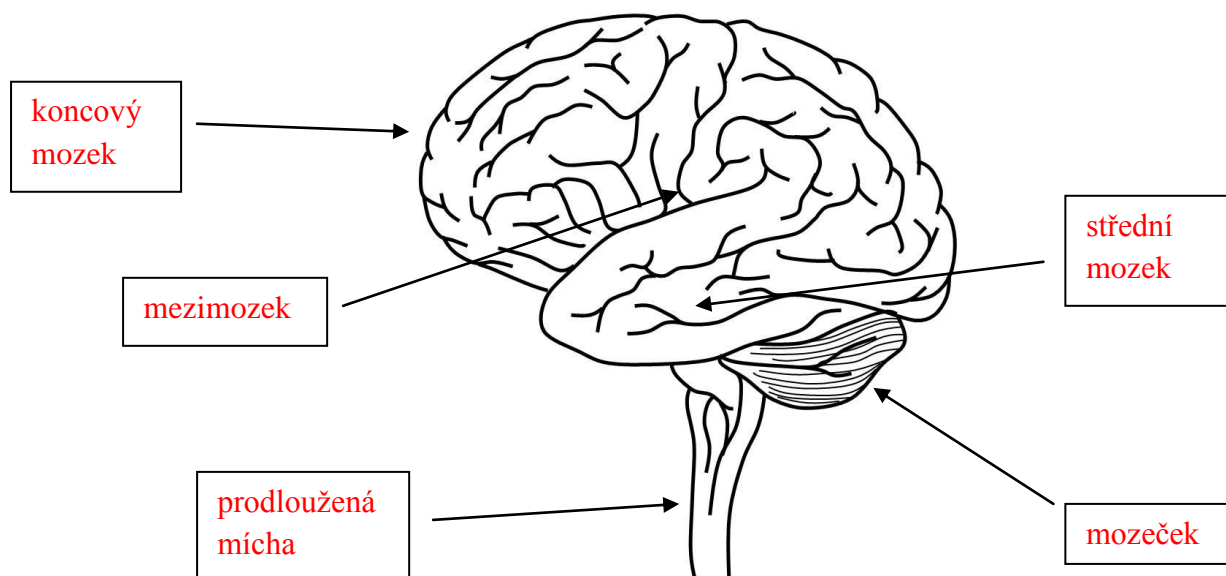
1. Uprav text tak, aby byl správně.

Základní nervová jednotka (buňka) se nazývá **neuron**. Do centrální nervové soustavy patří **mozek a mícha**. Do obvodové nervové soustavy patří **obvodové nervy**. Gliové buňky zásobují nervy živinami. Synapse jsou místa, kde si neurony **mohou** předat informace. Krátké výběžky neuronu se nazývají **dendrity**. Dlouhá vlákna neuronu se nazývají **neurity**. Mícha je trubice ze svalové tkáně s tenkým kanálkem uprostřed. Mícha měří **40 – 50 cm**. Mozek je uložen v **lebce** a nadlehčuje ho **mozkomíšní mok**. Koncový mozek je **největší** oddíl mozku a **má několik** mozkových laloků. Mezimozek řídí **tělesnou teplotu, rozmnožování, příjem tekutin a potravy**. Centra v mozečku řídí **koordinaci, udržují polohu a postoj**. V prodloužené míše jsou centra pro dýchání a srdeční činnost. Reflex je odpověď organismu na podnět. Nepodmíněné reflexy **jsou vrozené a stálé**. Podmíněné reflexy **se učíme během života**.

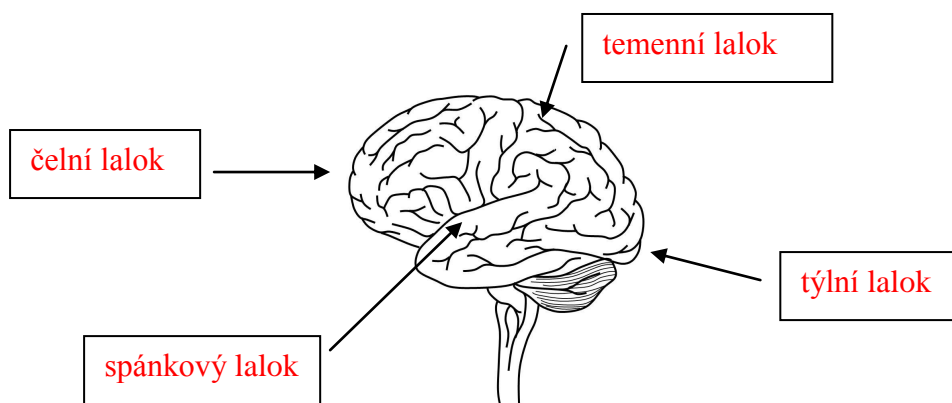
2. Spoj správně.



3. Popiš obrázek.



4. Na obrázku vyznač spánkový lalok, temenní lalok, týlní lalok, čelní lalok.



5. Doplň do schématu.

