

Číslo materiálu: VY 32 INOVACE 5/05

Název materiálu: Pracovní list

Vyjmenovaná slova po m

Číslo projektu: CZ.1.07/1.4.00/21.1486

Zpracoval: Paed.Dr. Zina Hošková

# ANOTACE

**Škola:** Základní škola Brno, Jana Babáka 1

**Vypracoval:** : Paed. Dr. Zina Hošková

**Období vzniku materiálu:** 2. pololetí 2011

**Číslo materiálu:** : VY 32 INOVACE 5/05

**Vzdělávací oblast:** Jazyk a jazyková komunikace

**Předmět:** Český jazyk

**Ročník:** : třetí

**Klíčová slova:** Vyjmenovaná slova

**Předpokládané cíle vedoucí ke klíčovým kompetencím:** Žák odůvodňuje a píše správně: i/y po tvrdých a měkkých souhláskách i po obojetných souhláskách ve vyjmenovaných slovech; dě, tě, ně, ú/ů, bě, pě, vě, mě – mimo morfologický šev

**Použité výukové metody:** Pracovní listy je možno využít pro samostatnou práci žáků, jako daltonské pracovní listy nebo jako testovací listy pro ověřování znalostí žáků

**Předpokládané pomůcky:** -

**Popis prezentace materiálu:** : pracovní listy

**Způsob hodnocení:** Pracovní listy lze hodnotit podle jejich použití, buď bodovým hodnocením, nebo známkou.

**Ilustrace:** Galerie Clipart

**Bibliografie:** MÜLHAUSEROVÁ, Hana, et al. *Český jazyk 3 : učebnice pro 3. ročník základní školy*. 2. přepracované vydání, Brno : Nová škola, 2002. 95 s. ISBN 80-85607-38-7.

ŠPULÁKOVÁ, Ivana. *Opakujeme češtinu ve 3. - 5. ročníku : Pravopisná cvičení, diktáty*. Brno : Nová škola, 2001. 88 s. ISBN 80-85607-69-7.

MÜLHAUSEROVÁ, Hana. *Český jazyk 3: Pracovní sešit pro 3. ročník*. Brno: Nová škola, 2002. ISBN 80 -85607 - 62 -X.

# VYJMENOVANÁ SLOVA PO M

Jméno: .....

## 1) Napiš vyjmenovaná slova po m:

.....  
.....  
.....

## 2) Napiš slova příbuzná ke slovům:

Mýt - ..... myslet - .....

Mýlit se - ..... smýkat - .....

## 3) Vymysli věty se slovy na obrázcích:



.....

.....

.....

#### **4) Doplně i, y /í, ý:**

M\_\_slivec M\_\_roslav Sm\_\_kal bydlí blízko Litom\_\_šle. O zvěř se spolehl\_\_vě stará. Jednou našel zn\_\_čené hn\_\_zdo bažantů. B\_\_la to kuna, pom\_\_slel si. Ta ob\_\_čejně sl\_\_dí po pernaté zvěři. Doma sb\_\_l past a nal\_\_čil ji ve vym\_\_cené části lesa. B\_\_strá kuna ani nepom\_\_slela na léčku. Když se m\_\_slivec vrátil na m\_\_sto s pastí, našel kunu ch\_\_cenou. Ob\_\_vatelé m\_\_tiny zase kl\_\_dně žili.

#### **Ted' si znovu pozorně přečti cvičení 3 a odpověz na otázky:**

*Kde bydlí pan Smýkal a jaké je jeho povolání?*

.....

*Co zničilo bažantí hnízdo?*

.....

*Kde pan Smýkal nalíčil past?*

.....

*Jak celá příhoda dopadla?*

.....

.....

#### **5) Doplně správně dvojice slov z nápovědy:**

Před jídlem si ..... ruce. Čas rychle ..... Na  
vysvědčení jsem ..... samé jedničky, teď už mám i dvojky.

Medvídek ..... si svou potravu umývá. .... se nikdy nebojíme.  
Půjč ..... pero. Chtěl bych ..... malé štěně. Služba musí  
pravidelně ..... tabuli, aby byla čistá.

( myji – mjíjí, mýval – míval, my – mi, mýt – mít)

Řešení:

# VYJMENOVANÁ SLOVA PO M

Jméno: .....

## 1) Napiš vyjmenovaná slova po m:

my, mýt, hmyz, myslit, mýlit se, myš, hlemýžď, mýto, mýlit, mykat,  
zamykat, smýkat, dmýchat, chmýří, mys

## 2) Napiš slova příbuzná ke slovům:

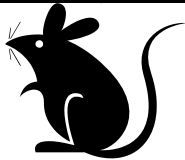
Mýt - .umýt, smýt, apod.....

myslet - ...vymyslet, zamyslet, apod.....

Mýlit se - ...omyt, mýlka, apod.....

smýkat - ...smyk, průsmyk, apod.....

## 3) Vymysli věty se slovy na obrázcích:



.....např. Myš je malý hlodavec.



.....např. Hlemýžď vyhrál první místo



.....např. Mýval je roztomilý.

#### **4) Dopln i, y / í, ý:**

Myslivec Miroslav Smýkal bydlí blízko Litomyšle. O zvěř se spolehlivě stará. Jednou našel zničené hnízdo bažantů. Byla to kuna, pomyslel si. Ta obvykle slídí po pernaté zvěři. Doma sbil past a nalíčil ji ve vymýcené části lesa. Bystrá kuna ani nepomyslela na léčku. Když se myslivec vrátil na místo s pastí, našel kunu chycenou. Obyvatelé mýtiny zase klidně žili.

**Ted' si znovu pozorně přečti cvičení 3 a odpověz na otázky:**

*Kde bydlí pan Smýkal a jaké je jeho povolání?*

.....Bydlí blízko Litomyšle a je myslivec.....

*Co zničilo bažantí hnízdo?*

.....Bažantí hnízdo zničila kuna.....

*Kde pan Smýkal nalíčil past?*

.....Pan Smýkal nalíčil past ve vymýcené části lesa.....

*Jak celá příhoda dopadla?*

.....Kuna se chytila do pasti.....

#### **5) Dopln správně dvojice slov z nápovědy:**

Před jídlem si myji ruce. Čas rychle miji Na vysvědčení jsem míval samé jedničky, ted' už mám i dvojky.

Medvídek .mýval si svou potravu umývá. My se nikdy nebojíme. Půjč mi pero. Chtěl bych mít malé štěně. Služba musí pravidelně mýt tabuli, aby byla čistá.

( myji – miji, mýval – míval, my – mi, mýt – mít)