

# **Základní škola a Mateřská škola Ostrov**

## **Ostrov 76, 561 22 Ostrov**

- **OPVK 1.4. Zlepšení podmínek pro vzdělávání na základních školách**
- **Inovace a zkvalitnění výuky prostřednictvím ICT**
- **Sada č. 4: Prvouka - 2. ročník**
- **VY\_12\_INOVACE\_18\_PRV\_Stavba těla ptáků a ryb**

**Anotace:** Žák se seznámí se stavbou těla ptáků a ryb, dokáže správně rozpoznat a přiřadit části těla

**Autor:** Hana Hamplová

**Téma:** Prvouka: Stavba těla ptáků a ryb

**Datum vytvoření:** 20. 10. 2012

**Jazyk:** Český

**Očekávaný výstup:** Základní orientace ve stavbě těl ptáků a ryb

**Speciální vzdělávací potřeby:** Žádné

**Klíčová slova:** pták, ryba, peří, křídla, šupiny, ploutve

**Druh učebního materiálu:**

**Druh interaktivity:** Aktivita

**Cílová skupina:** Žák

**Stupeň a typ vzdělávání:** Základní vzdělávání – první stupeň, 2. ročník – 1. pololetí

**Typická věková skupina:** 7 - 8 let

**Pomůcky k práci s PL:** (učebnice, PS, encyklopedie)

**Literatura:** Prvouka pro 2. ročník, Nová škola, učebnice

Prvouka pro 2. ročník, Nová škola, pracovní sešit

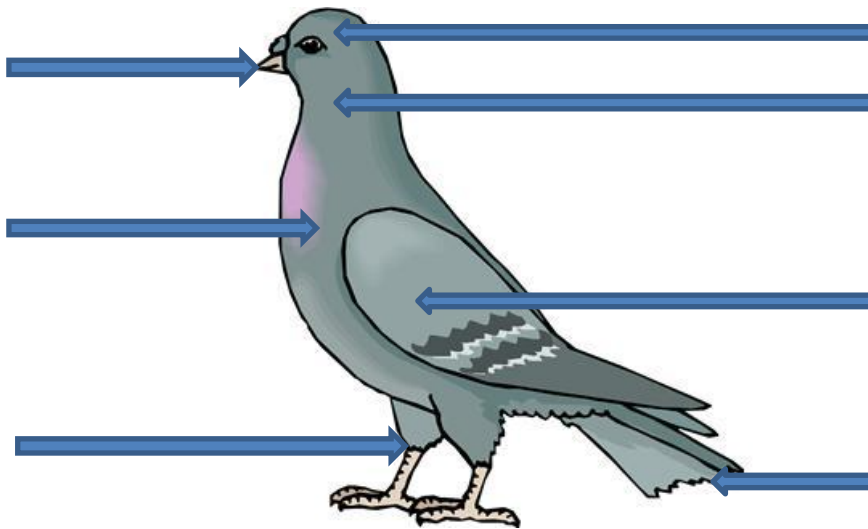
**Zdroje obrázků:** Galerie programu Microsoft Office - KLIPART



INVESTICE DO ROZVOJE VZDĚLÁVÁNÍ

## Stavba těla ptáků

Správně pojmenujte části těla:



trup

hlava

křídlo

nohy

ocas

krk

peřím

zobák

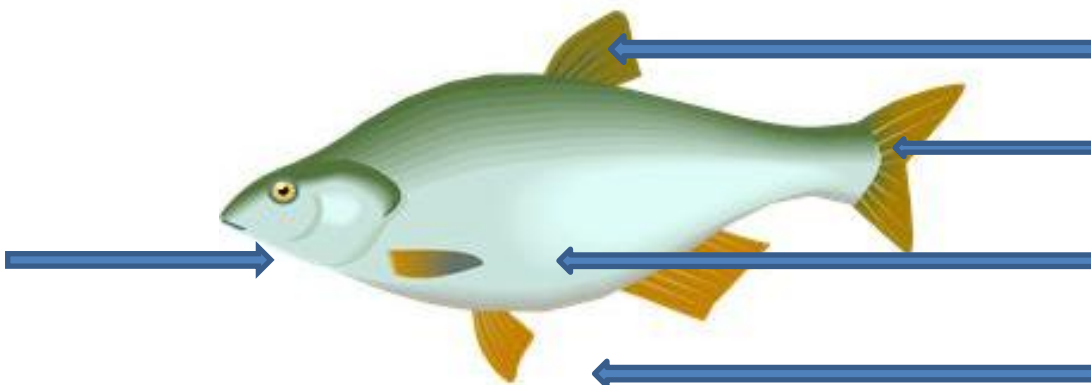
křídla

Tělo ptáků je pokryto \_\_\_\_\_.

K **pohybu** jim slouží \_\_\_\_\_.

## Stavba těla ryb

Správně pojmenujte části těla:



trup

trup

ocas

ploutev

hlava

ploutví

ploutve

Tělo ryb je pokryto \_\_\_\_\_.

Ryby se **pohybují** pomocí \_\_\_\_\_.

šupinami