

Digitální učební materiál

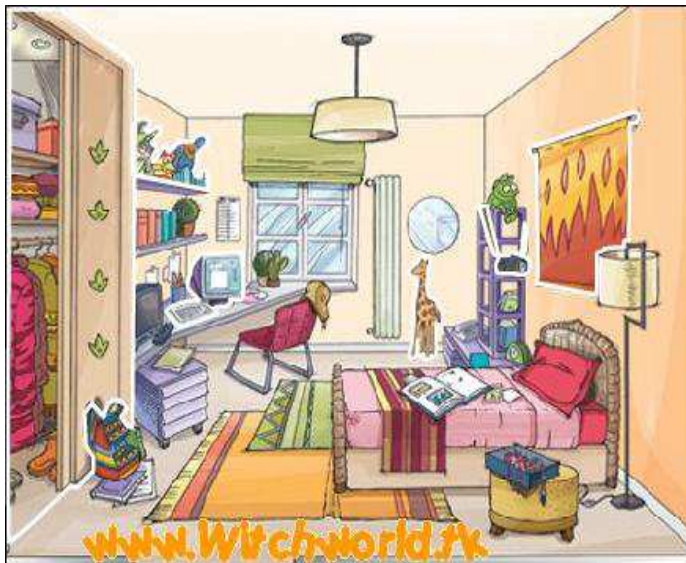
Číslo projektu	CZ.1.07/1.5.00/34.0029
Číslo materiálu	VY_32_INOVACE_09-11
Název školy	Střední průmyslová škola stavební, Resslova 2, České Budějovice
Autor	Mgr. Hana Křešničková
Tematický celek	<i>Anglický jazyk - Describing a room - 1. ročník</i>
Ročník	1. ročník
Datum tvorby	21. 3. 2013
Anotace	<i>Tento DUM obsahuje slovní zásobu týkající se popisu místnosti. (Maturita Solutions Elementary, L3) Slouží k procvičení a upevnění této slovní zásoby včetně vazby 'there is/there are'.</i>
Metodický pokyn	<i>Pracovní list obsahuje 4 části, které jsou zaměřené: 1/na slovní zásobu týkající se základního zařízení pokoje/třídy= zopakování či doplnění slovní zásoby a práce s obrázky 2/ na předložky místa = překlad 3/ na překladové věty popisující pokoj = slovní zásoba + předložky místa + vazba 'there is/there are'. 4/na imaginární pokoj – vytvoření vlastního pokoje pomocí daných symbolů = samostatná práce a práce ve dvojici</i>
	<ul style="list-style-type: none"> Obrázky ve cv.1 jsou dostupné na www: http://office.microsoft.com/cs-cz/images/?CTT=97.AUTOR_NEUVEDEN. Kliparty, fotografie, animace (on line).(cit. 21.3.2013) Obrázky ve cv.4: vlastní práce autorky

ROOM – DESCRIPTION

1/ VOCABULARY: things in the room / in the classroom

blackboard	tabule	poster	plakát
whiteboard	tabule	bookcase	knihovna
noticeboard	tabule	lamp	lampa
bin	koš na odpadky	chest of drawers	komoda
waste-paper basket	koš na odpadky	desk	psací stůl, lavice
central heating	ústřední topení	(round) table	(kulatý) stůl
cupboard	skříňka	wardrobe	šatní skříň
blind(s)	roleta	bunk bed	palanda
carpet	koberec	bedside table	noční stolek
fire place	krb	curtain(s)	závěsy, záclony
clock	hodiny	armchair	křeslo
shelf – shelves	polička	couch	gauč
plant in the flower pot	rostlina v květináči		
(wash)basin	umyvadlo		

- Which words can you use for the description of a classroom?
- Practise the vocabulary – name the things which you can see in the rooms



2/ PREPOSITIONS OF PLACE

➤ translate

<u>před</u>	<u>the fire place</u>
<u>za</u>	<u>the bookcase</u>
<u>na</u>	<u>the shelf</u>
<u>pod</u>	<u>the table</u>
<u>nad</u>	<u>the bed</u>
<u>vedle</u>	<u>the armchair</u>
<u>naproti</u>	<u>the door</u>
<u>uprostřed</u>	<u>the kitchen</u>
<u>v rohu</u>	<u>the bedroom</u>
<u>podél</u>	<u>the wall</u>
<u>mezi</u>	<u>the table and the wall</u>
<u>v</u>	<u>the bathroom</u>
<u>u</u>	<u>the window</u>

3/ VOCABULARY + PREPOSITIONS OF PLACE + VAZBA THERE IS/THERE ARE

➤ translate:

1. V rohu pod oknem je postel.

.....

2. Postel je nová.

.....

3. Na okně jsou 2 rostliny.

.....

4. Nad stolem jsou 2 poličky.

.....

5. Mezi postelí a oknem je koš.

.....

6. Koš je prázdný.

.....

7. Na podlaze jsou CD.

.....

8. V pokoji není počítač.

.....

9. Na zdi nejsou žádné plakáty.

.....

10. Před stolem není židle.

.....

11. Jsou na poličce nějaké knihy?

.....

12. Ano, jsou.

.....

13. Je vedle postele skříň?

.....

14. Ne, není.

.....

SOLUTION

2/

in front of
behind
on
under
over
next to, beside
opposite
in the middle
in the corner
along
between
in
at

3/

1. *There is a bed in the corner under the window.*
2. *The bed is new.*
3. *There are two plants on the window.*
4. *There are two shelves over the table.*
5. *There is a bin between the bed and the window.*
6. *The bin is empty.*
7. *There are some CDs on the floor.*
8. *There isn't a computer in the room.*
9. *There aren't any posters on the wall.*
10. *There isn't a chair in front of the table.*
11. *Are there any books on the shelf?*
12. *Yes, there are.*
13. *Is there a wardrobe next to the bed?*
14. *No, there isn't.*

4/ A ROOM ACCORDING TO YOUR IMAGINATION

- work on your own = draw your own room
- pair work = listen + draw your partner's room
- all activities must be done without looking at each other's pictures
- use correct sentences for the description :

e.g. There is a bed along **the** wall opposite **the** window.

1. Draw the pictures No1 and No2 to your exercise book
2. Draw the furniture symbols into the picture No1 = according to your imagination (you must use all the symbols)
3. Describe your room to your partner who will draw the furniture symbols into his picture No2
4. Listen to your partner's description and draw the symbols into the picture No2
5. Compare your pictures – they should be the same

