

# Výukový materiál zpracovaný v rámci projektu



Investice do rozvoje vzdělávání

Registrační číslo projektu:

CZ 1.07/1.4.00/21.1886

Šablona: 32

Sada: M9/6

Předmět: Matematika

Ročník: 9.

Jméno autora (vč. titulu): Mgr. Taťjana Mišinová

Škola – adresa: ZŠ Ústí nad Labem, Hluboká 150

Téma : Funkce

Klíčová slova: tabulka, graf

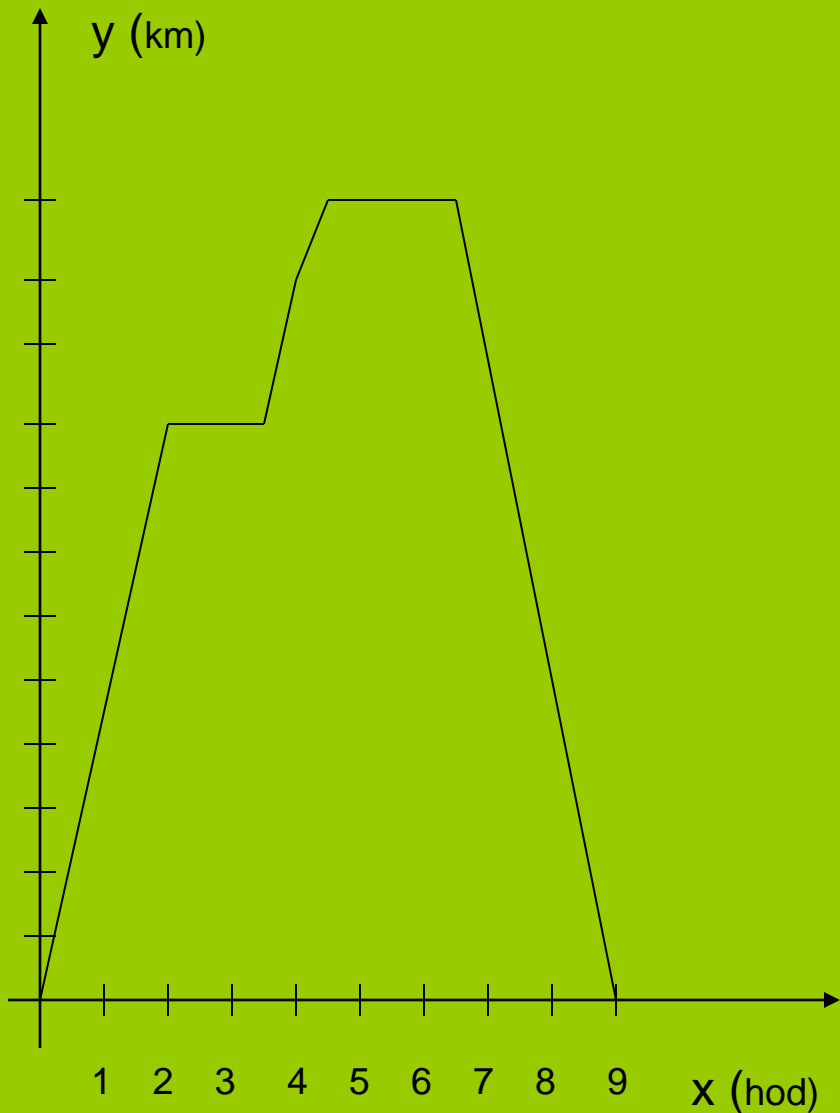
Anotace: práce na interaktivní tabuli

Funkce je vyjádřena tabulkou:

x	-4	-3	-2	-1	0	1	2	3
y	-8	-6	-4	-2	0	2	4	6

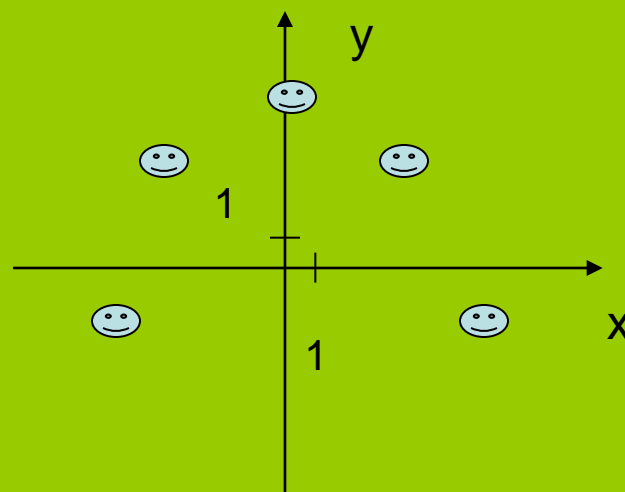
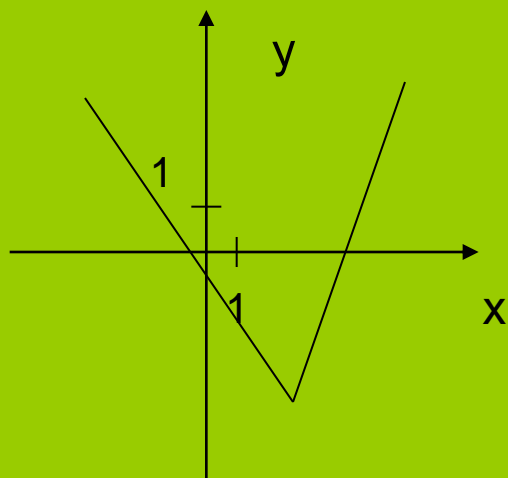
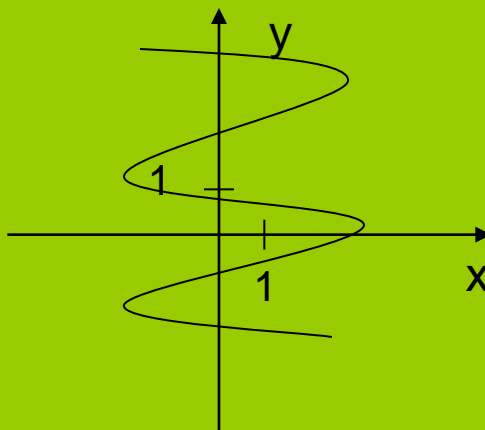
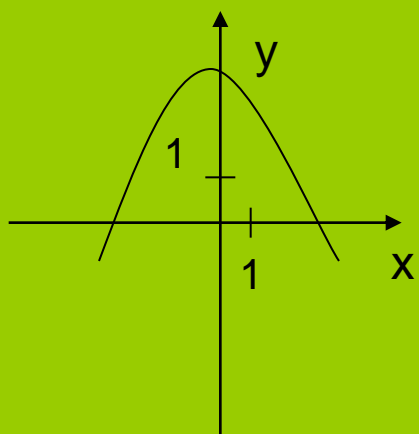
- Vyjmenuj všechny záporné argumenty funkce.
- Urči hodnotu funkce pro proměnné  $x = -2$ ,  $x=0$ ,  $x =3$ .
- Pro který argument  $x$  má funkce hodnotu  $-8$ ?
- Narýsuj graf této funkce.
- Náleží bod  $[ 2,5; 5 ]$  grafu dané funkce?

Graf závislosti vzdálenosti (km) turisty na době jeho výletu (hod).



- Jak daleko od domova byl turista za 30 min?
- Za jak dlouho byl 5km od domova?
- Kolikrát odpočíval a jak dlouho?
- Jak dlouho trvala cesta domů?

Opakování: rozhodni, která z nich je funkce?



**Citace: Microsoft Office PowerPoint 2007  
vlastní tvorba**