

Výukový materiál zpracovaný v rámci projektu



Investice do rozvoje vzdělávání

Registrační číslo projektu:
CZ 1.07/1.4.00/21.1886

Šablona: 32 Sada: M9/20

Předmět: Matematika

Ročník: 9.

Jméno autora (vč. titulu): Mgr. Taťjana Mišinová

Škola – adresa: ZŠ Ústí nad Labem, Hluboká 150

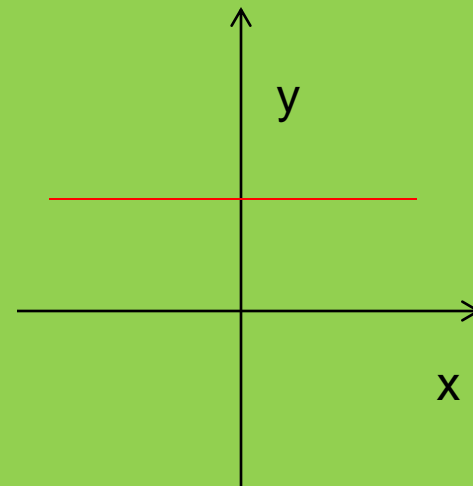
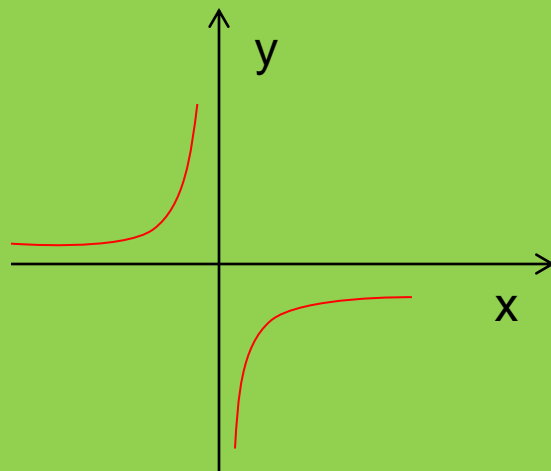
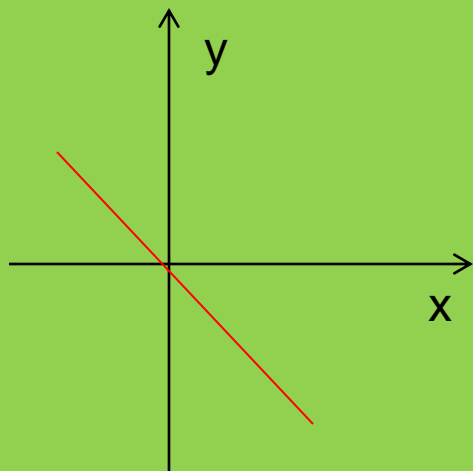
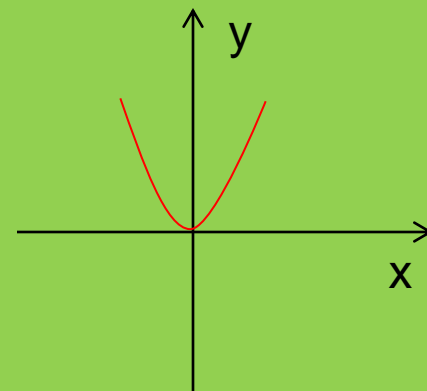
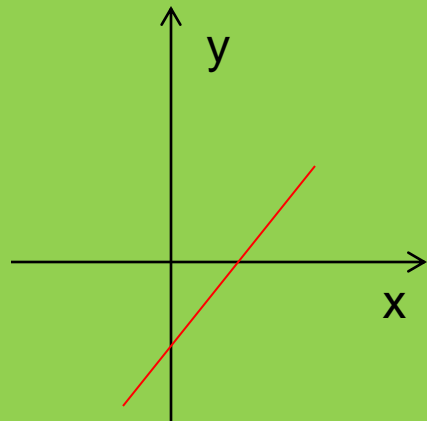
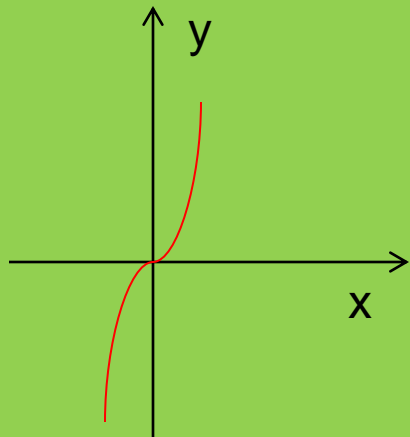
Téma hodiny: Funkce - opakování

Klíčová slova: grafy, vzorce

Anotace: práce na interaktivní tabuli
přiřazování

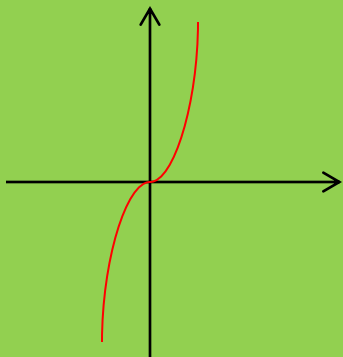
**Citace: Microsoft Office PowerPoint 2007
vlastní tvorba**

Podle grafů urči funkce.

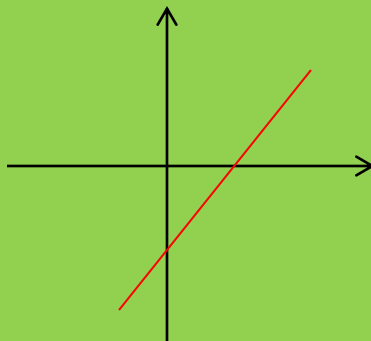


Správná odpověď

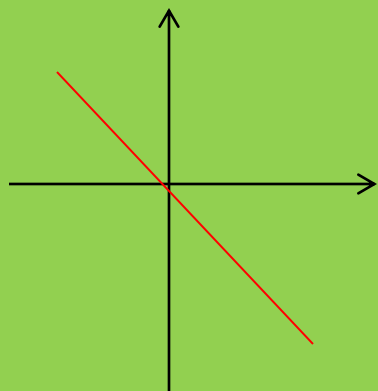
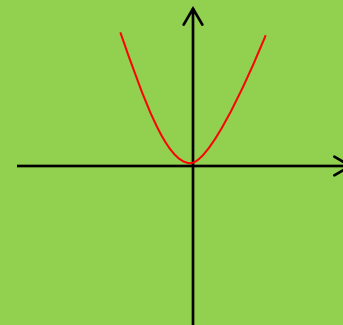
$y = \text{tg } x$



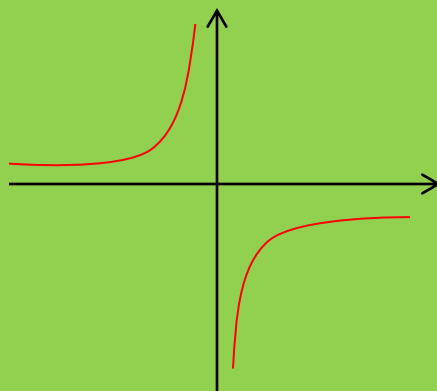
lineární



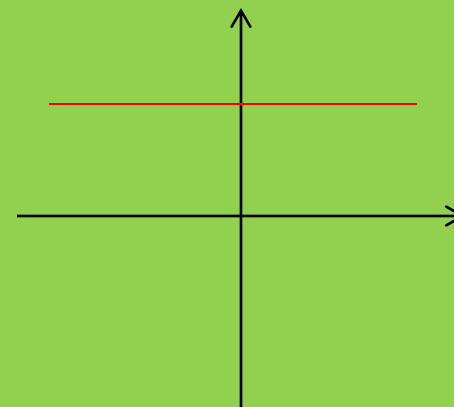
kvadratická



Přímá úměrnost



nepřímá úměrnost



konstantní

Přiřad', co k sobě patří.

$$y = kx + q$$

nepřímá úměrnost

$$y = kx^2 + q$$

funkce tangens

$$y = k/x$$

$$y = \cos x$$

lineární funkce

kvadratická funkce

$$y = \operatorname{tg} x$$

funkce kosinus

$$y = \sin x$$

konstantní funkce

$$y = |x|$$

funkce sinus

Správná odpověď

$y = \operatorname{tg} x$ → funkce tangens

$y = kx^2 + q$ → kvadratická funkce

$y = \cos x$ → funkce kosinus

$y = k/x$ → nepřímá úměrnost

$y = \sin x$ → funkce sinus

$y = kx + q$ → lineární funkce

~~konstantní funkce~~

~~$y = |x|$~~