



INVESTICE DO ROZVOJE VZDĚLÁVÁNÍ

Č. 11

číslo a název klíčové aktivity	III/2 Inovace a zkvalitnění výuky prostřednictvím ICT
název materiálu	VY_32_INOVACE_11_ICT_ZIT57PL_Vlastnosti adresáře
téma	Základy informačních technologií - Řazení dat v adresáři, vlastnosti adresáře
anotace	Seznámení s řazením dat v adresářích dle data, názvu, velikosti. Zjišťování důležitých informací o souborech a složkách. PL je možné využít i na interaktivní tabuli a žáci ho mohou dostat také jako zápis na flash disk.
očekávaný výstup	Žáci umí seřadit data v adresáři a ví jak zjistit potřebné informace o souborech a adresářích.
druh učebního materiálu	Pracovní list
ročník	5. - 7
datum vytvoření	29. 11. 2012

Autorem materiálu a všech jeho částí, není-li uvedeno jinak, je Michal Dlouhý
„SLUNCE“ CZ.1.07/1.4.00/21.1192

Tento projekt je spolufinancován Evropským sociálním fondem a státním rozpočtem České republiky.

Řazení dat v adresáři

Vytvořit nový adresář jsme se již naučili dříve a je spousta dalších možností, co se dá s adresářem dělat kromě kopírování, přejmenování a přesouvání, to hlavní je ukládání souborů do adresáře.

Když už máme vytvořený adresář a v něm uložené různé soubory, tak můžeme začít s řazením souborů.

Řazení souborů v adresáři je možné klasicky **vzestupně** nebo **sestupně**.

Důležité je kritérium, podle kterého se data (soubory) v adresáři seřadí.

Data se řadí podle:

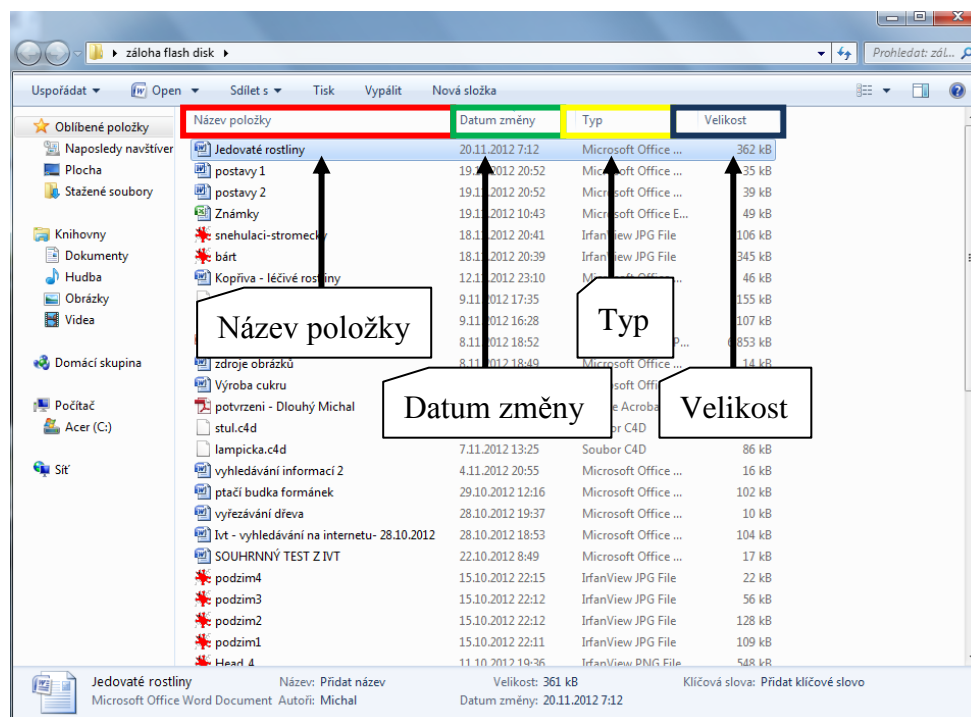
- Názvu položky
- Data změny
- Typu
- Velikosti (v kB)

Název položky - data se seřadí abecedně

Datum změny - data se seřadí od nejnovějšího po nejstarší soubor

Typ - data se seřadí podle toho, o jaký se jedná soubor (zda se jedná o text, obrázek, tabulka...), stejné soubory se řadí spolu.

Velikost - data se seřadí podle velikosti v kB



Jak na to?

- Pokud chceme data řadit, stačí pouze **jednou kliknout levým tlačítkem na konkrétní záložku** (Název položky, Datum změny, Typ, Velikost)
- Když bude chtít **opačné pořadí**, stačí kliknout podruhé na stejnou záložku

Ukázka řazení dat v adresáři dle data změny

Název položky	Datum změny	Typ	Velikost
Jedovaté rostliny	20.11.2012 7:12	Microsoft Office ...	362 kB
postavy 1	19.11.2012 20:52	Microsoft Office ...	35 kB
postavy 2	19.11.2012 20:52	Microsoft Office ...	39 kB
Známky	19.11.2012 10:43	Microsoft Office E...	49 kB
snehulaci-stromecky	18.11.2012 20:41	IrfanView JPG File	106 kB
bárt	18.11.2012 20:39	IrfanView JPG File	345 kB
Kopřiva - léčivé rostliny	12.11.2012 23:10	Microsoft Office ...	46 kB
Cinema_Dlouhý_Michal.c4d	9.11.2012 17:35	Soubor C4D	155 kB
Michal.c4d	9.11.2012 16:28	Soubor C4D	107 kB
Výroba cukru	8.11.2012 18:52	Microsoft Office P...	6 853 kB
zdroje obrázků	8.11.2012 18:49	Microsoft Office ...	14 kB
Výroba cukru	7.11.2012 18:27	Microsoft Office ...	156 kB
potvrzení - Dlouhý Michal	7.11.2012 15:42	Adobe Acrobat D...	81 kB
stul.c4d	7.11.2012 13:48	Soubor C4D	249 kB
lampicka.c4d	7.11.2012 13:25	Soubor C4D	86 kB
vyhledávání informací 2	4.11.2012 20:55	Microsoft Office ...	16 kB
ptačí budka formánek	29.10.2012 12:16	Microsoft Office ...	102 kB
vyřezávání dřeva	28.10.2012 19:37	Microsoft Office ...	10 kB
lvt - vyhledávání na internetu- 28.10.2012	28.10.2012 18:53	Microsoft Office ...	104 kB
SOUHRNNÝ TEST Z IVT	22.10.2012 8:49	Microsoft Office ...	17 kB
podzim4	15.10.2012 22:15	IrfanView JPG File	22 kB
podzim3	15.10.2012 22:12	IrfanView JPG File	56 kB
podzim2	15.10.2012 22:12	IrfanView JPG File	128 kB
podzim1	15.10.2012 22:11	IrfanView JPG File	109 kB
Head 4	11.10.2012 19:36	IrfanView PNG File	548 kB

Ukázka řazení dat v adresáři dle velikosti souboru

Název položky	Datum změny	Typ	Velikost
Výroba cukru	8.11.2012 18:52	Microsoft Office P...	6 853 kB
P1080539	9.10.2012 15:52	IrfanView JPG File	2 883 kB
P1080538	9.10.2012 15:46	IrfanView JPG File	2 683 kB
P1080540	9.10.2012 15:54	IrfanView JPG File	2 683 kB
Head_4	11.10.2012 19:36	IrfanView PNG File	548 kB
P4250885	25.4.2007 23:42	IrfanView JPG File	417 kB
P4250886	25.4.2007 23:42	IrfanView JPG File	406 kB
P4250884	25.4.2007 23:42	IrfanView JPG File	401 kB
P4250888	25.4.2007 23:43	IrfanView JPG File	376 kB
Jedovaté rostliny	20.11.2012 7:12	Microsoft Office ...	362 kB
P4250887	25.4.2007 23:42	IrfanView JPG File	348 kB
P4250889	25.4.2007 23:46	IrfanView JPG File	347 kB
bárt	18.11.2012 20:39	IrfanView JPG File	345 kB
skola	10.10.2012 19:20	IrfanView PNG File	334 kB
stul.c4d	7.11.2012 13:48	Soubor C4D	249 kB
Výroba cukru	7.11.2012 18:27	Microsoft Office ...	156 kB
Cinema_Dlouhý_Michal.c4d	9.11.2012 17:35	Soubor C4D	155 kB
doc2	11.10.2012 12:45	Microsoft Office ...	144 kB
podzim2	15.10.2012 22:12	IrfanView JPG File	128 kB
podzim1	15.10.2012 22:11	IrfanView JPG File	109 kB
Michal.c4d	9.11.2012 16:28	Soubor C4D	107 kB
snehulaci-stromecky	18.11.2012 20:41	IrfanView JPG File	106 kB
lvt - vyhledávání na internetu- 28.10.2012	28.10.2012 18:53	Microsoft Office ...	104 kB
ptačí budka formánek	29.10.2012 12:16	Microsoft Office ...	102 kB
lampicka.c4d	7.11.2012 13:25	Soubor C4D	86 kB

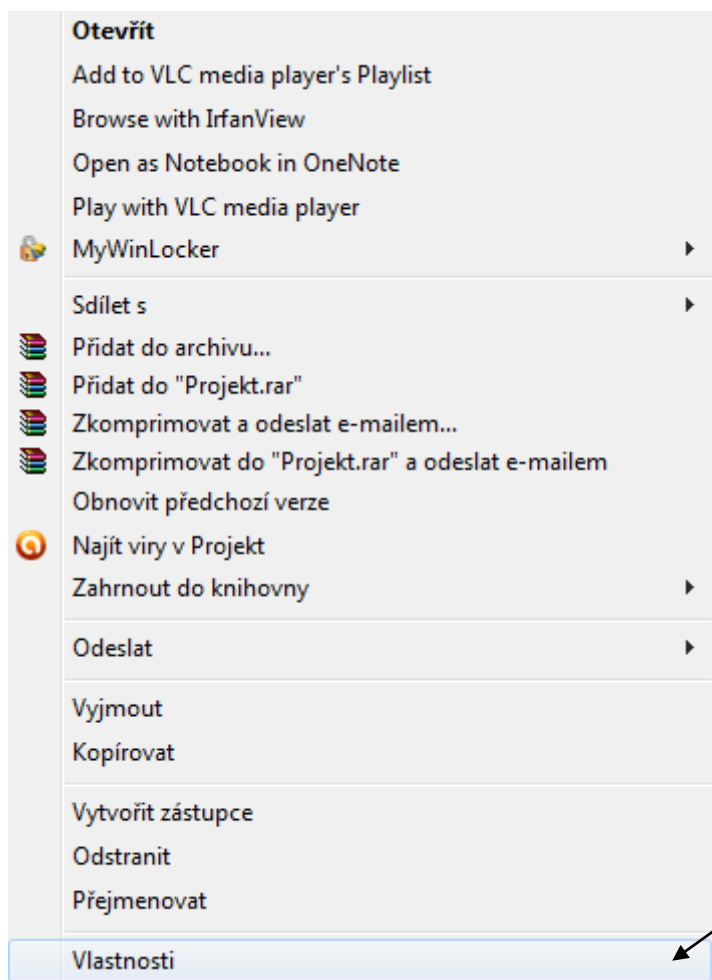
Vlastnosti adresáře

Ve vlastnostech adresáře jsou obsaženy všechny důležité informace o konkrétním adresáři, je zde například: Typ, umístění, velikost, počet souborů a další.

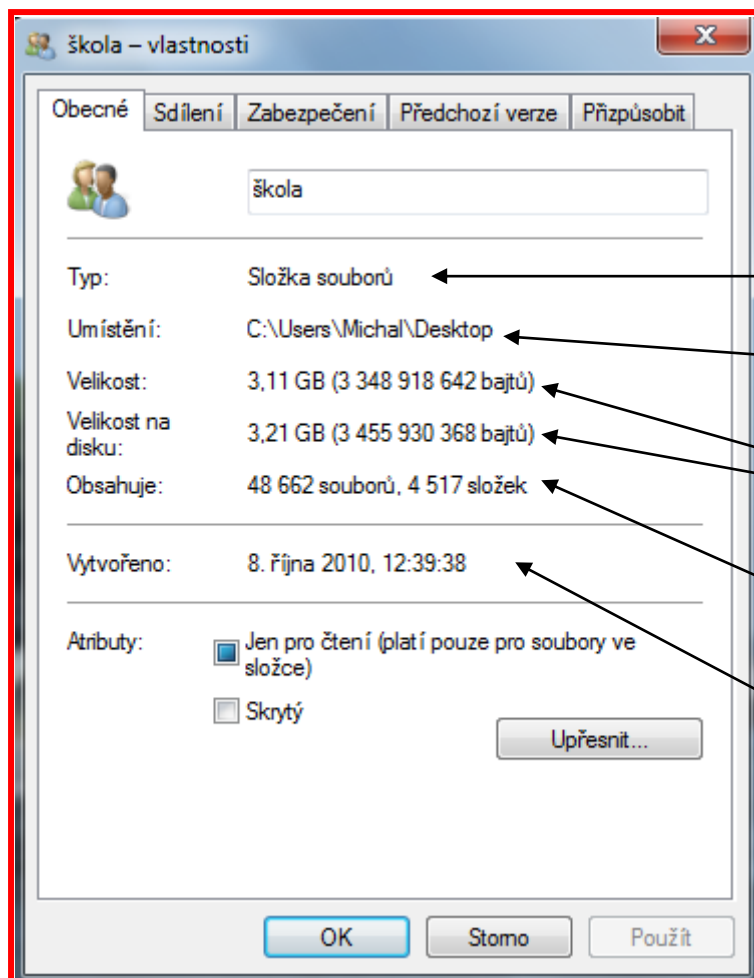
Nejdůležitější informací pro nás je **velikost** a **počet souborů** a složek.

Jak zjistíme vlastnosti adresáře?

- 1) Klikneme na konkrétní adresář **pravým tlačítkem myši**
- 2) V rozbaleném menu vybereme možnost „**vlastnosti**“
- 3) Zobrazí se okno s **vlastnostmi adresáře**, zde vidíme všechny důležité informace, pokud chceme vědět více, můžeme přepínat mezi jednotlivými záložkami



Po kliknutí pravým tlačítkem na adresář se nám zobrazí podobné menu, zvolíme možnost vlastnosti (klikneme levým tlačítkem)



Otevřené okno
VLASTNOSTI

Typ

Místo uložení

Velikost

Počet souborů

Datum vytvoření

Úkol 1

Vytvořte adresář (složku) s názvem **Škola**, do tohoto adresáře uložte tři textové dokumenty a tři obrázky s libovolným názvem.

Úkol 2

Seřaďte položky v této složce podle velikosti souborů.

Úkol 3

Zjistěte následující informace o adresáři Škola, informace запиšte do tabulky pod textem.

- a) Typ adresáře
- b) Místo uložení
- c) Velikost v bajtech
- d) Počet souborů

Typ	
Místo	
Velikost	
Počet	

Úkol 4

Napiš postup, jak seřadíš soubory v adresáři podle data vytvoření od **nejstaršího**.

Úkol 5

Označ správnou odpověď.

Co **nenajdeme** ve vlastnostech adresáře?

- a) velikost
- b) typ
- c) počet souborů
- d) názvy jednotlivých souborů
- e) aktuální čas

Jak seřadíme soubory podle **typu**?

- a) Klikneme třikrát na záložku Typ
- b) Klikneme jednou na záložku Velikost
- c) Klikneme jednou na záložku Typ
- d) Klikneme dvakrát na záložku Název

Použité zdroje

Obrázky – archiv autora (PrintScreen)