



INVESTICE DO ROZVOJE VZDĚLÁVÁNÍ

Č. 17

číslo a název klíčové aktivity	III/2 Inovace a zkvalitnění výuky prostřednictvím ICT
název materiálu	VY_32_INOVACE_17 ICT_ME89PL_Vkládání obrázků
téma	Microsoft Excel - vkládání obrázků ze souboru
anotace	Seznámení s vložením a upravováním obrázků v programu Microsoft Excel. Procvičení a ověření znalostí, PL je možné využít i na interaktivní tabuli a žáci ho mohou dostat také jako zápis na flash disk.
očekávaný výstup	Žáci umí vkládat a upravovat obrázky.
druh učebního materiálu	Pracovní list
ročník	8. - 9.
datum vytvoření	9. 2. 2013

Autorem materiálu a všech jeho částí, není-li uvedeno jinak, je Michal Dlouhý
„SLUNCE“ CZ.1.07/1.4.00/21.1192

Tento projekt je spolufinancován Evropským sociálním fondem a státním rozpočtem České republiky

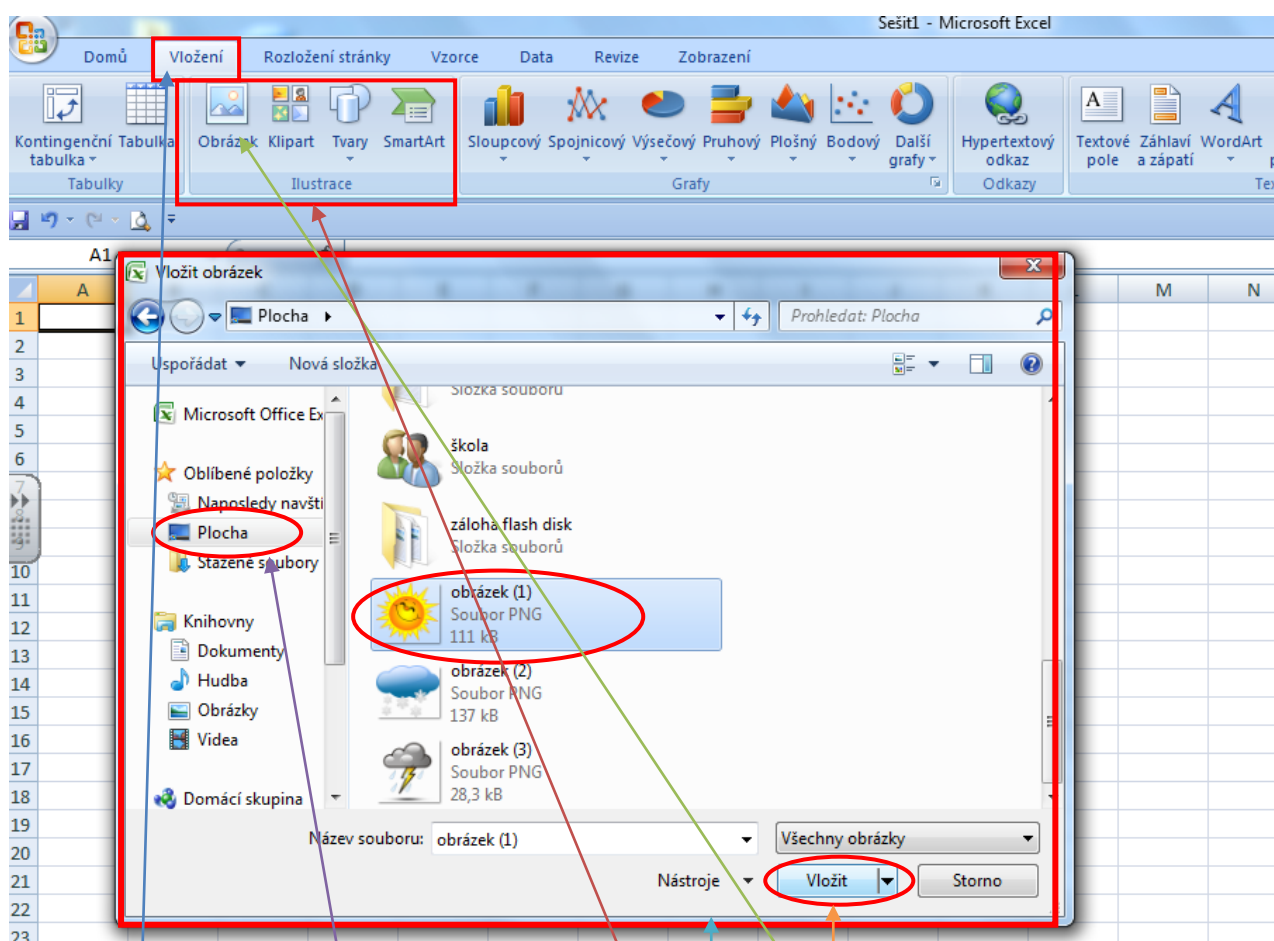
Vkládání obrázků ze souboru

Program Microsoft Excel umožňuje také vkládání obrázků ze souboru, to znamená, že můžete přidat své uložené obrázky z počítače přímo do sešitu (do Excelu).

Vkládání obrázků

Nejprve si musíme vybrat, jaký obrázek chceme do Excelu vložit a poté si zapamatovat, kde je v počítači uložen. Nebo ho přesuneme (například na plochu).

- 1) Klikneme na záložku (kartu) **Vložení**
- 2) V oblasti **Ilustrace** klikneme na obrázek s textem **Obrázek**
- 3) Poté se nám zobrazí okno, ve kterém vybíráme konkrétní obrázek (nalezneme umístění obrázku v počítači)
- 4) Klikneme na vybraný obrázek a následně na tlačítko **Vložit**



Záložka Vložení

Oblast Ilustrace

Výběr Obrázek

Umístění obrázku (plocha)

Zobrazené okno

Tlačítko Vložit

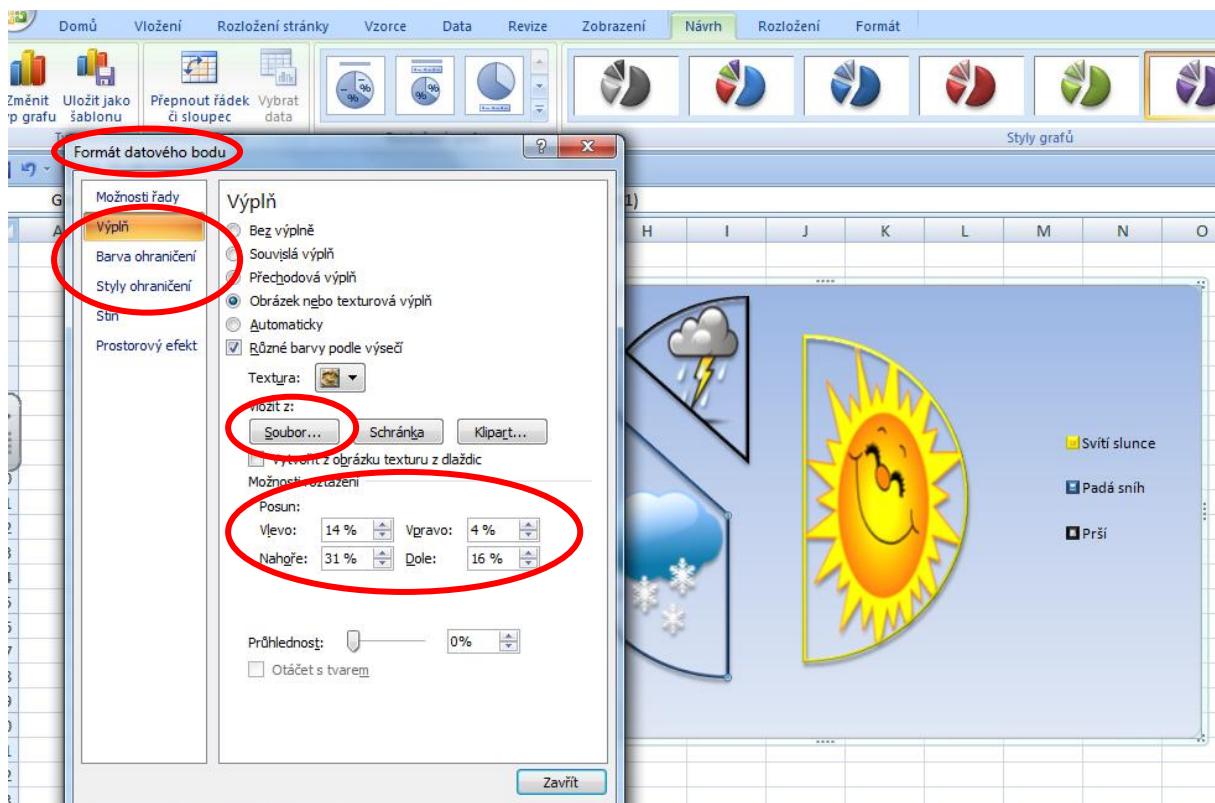
Úprava vložených obrázků

Možnosti úpravy obrázku jsou klasicky v záložce Formát, kde můžeme měnit vše podle svých představ.

Další možností, kterou nám Excel nabízí je vložení obrázku přímo do grafu, to si teď zkusíme.

Vložení obrázku do grafu

- 1) Musíme mít vytvořený graf
- 2) **Dvakrát klikneme** na jednu z výsečí grafu, do které chceme vložit obrázek (tím se nám označí)
- 3) Stiskneme **pravé tlačítko myši** => zobrazí se nám menu a ve spodní části zvolíme možnost **Formát datového bodu**
- 4) Zobrazí se nám okno, ve kterém můžeme měnit výplň i obrys konkrétní výseče (označené oblasti)
- 5) Nejdůležitější je záložka **Výplň, barva a styl ohraničení**
- 6) V záložce **Výplň** klasicky vložíme ze souboru obrázek (následně můžeme upravit jeho pozici), poté v záložkách barva a styl ohraničení zvolíme vše ostatní dle svých představ



Procvičení

Úkol 1

Vytvořte na ploše složku a pojmenujte jí svým jménem. Do této složky budete ukládat vypracované úkoly.

Úkol 2

Spusťte program **Malování** a nakreslete postupně 3 obrázky (**slunce, tající sníh, déšť**), pojmenujte je obrázek_1, obrázek_2 a obrázek_3 a uložte je do své složky na ploše.

Poznámka: vytvořte jeden obrázek, pojmenujte a uložte, poté teprve začněte kreslit další!

Úkol 3

Vytvořené (nakreslené) obrázky vložte do programu Microsoft Excel a uložte pod názvem pokus_1 do své složky.



Úkol 4

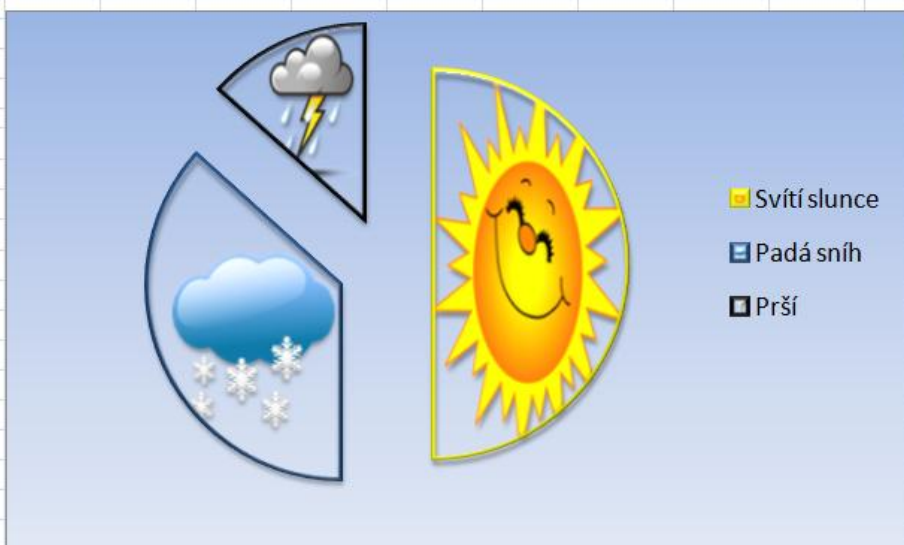
Spusťte znovu program Microsoft Excel a vytvořte následující tabulku. Tabulka představuje počet dní v měsíci a počasí.

Počasí	Dny v měsíci
Svítlí slunce	15
Padá sníh	11
Prší	4

Úkol 5

Z tabulky vytvořte výsečový graf, ve kterém budou vloženy obrázky dle počasí. Použijte ty obrázky, které jste nakreslili v programu Malování.

Počasí	Dny v měsíci
Svítlí slunce	15
Padá sníh	11
Prší	4



Úkol 5

Zkontrolujte, zda máte všechny úkoly správně vypracované a uložené, poté odevzdejte celou složku ke kontrole.

Použité zdroje

PrintScreeny - Michal Dlouhý

slunce: <http://nancygrayce.blogspot.cz/2012/08/sunshine.html>

mrak-sníh: <http://pixabay.com/cs/oblak-symbol-d%C4%9Bti-kreslen%C3%BD-film-37012/>

mrak - déšť: <http://www.predpoved-pocasi.com/images/dest.png>