



evropský  
sociální  
fond v ČR



EVROPSKÁ UNIE



MINISTERSTVO ŠKOLSTVÍ,  
MLÁDEŽE A TĚLOVÝCHOVY



OP Vzdělávání  
pro konkurenceschopnost

## INVESTICE DO ROZVOJE VZDĚLÁVÁNÍ

Č. 36

číslo a název klíčové aktivity	V/2 Inovace a zkvalitnění výuky v oblasti přírodních věd
název	VY_52_INOVACE_36_PŘVZ_Vylučovací soustava člověka
téma	Přírodověda – vylučovací soustava, ledviny
anotace	Popis vylučovací soustavy, práce s chybou. Pracovní list je možné použít při společné práci na interaktivní tabuli nebo vytisknout jako pracovní list.
očekávaný výstup	ZV – LMP Přírodověda – 2. stupeň Rozvoj přírodovědné gramotnosti
druh učebního materiálu	Pracovní list
ročník	6. – 9.
autor	Mgr. Radka Maříková

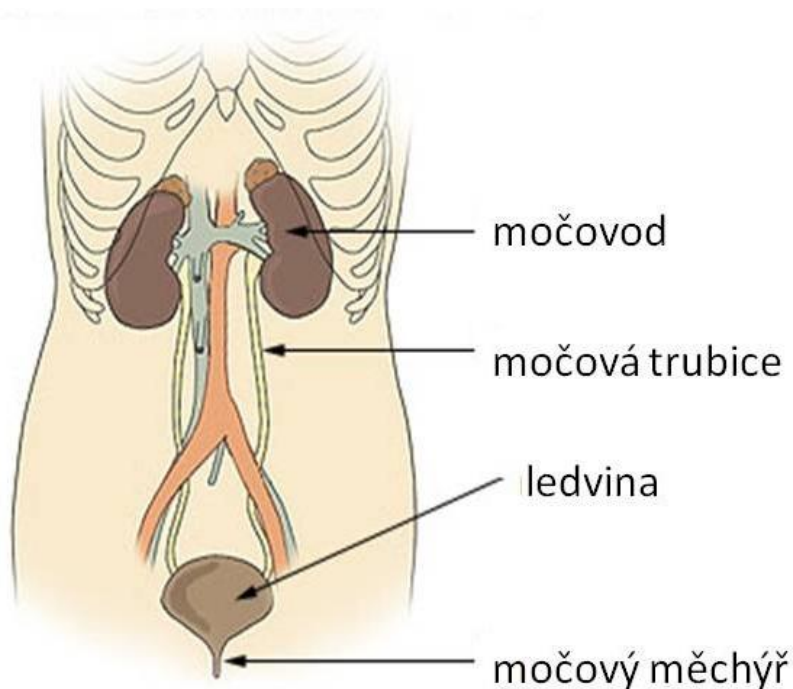
Autorem materiálu a všech jeho částí, není-li uvedeno jinak, je Mgr. Radka Maříková  
„SLUNCE“ CZ.1.07/1.4.00/21.1192

Tento projekt je spolufinancován Evropským sociálním fondem a státním rozpočtem České republiky.

## Přírodověda zábavně – 36 – Vylučovací soustava

Jméno: .....

1. Pomoz paní učitelce zkontrolovat obrázek, jestli je v pořádku. Pokud se nějaké označení popletlo, tak to škrtni a napiš správně:



2. Vyber správnou možnost z podtržených slov:

Moč se skládá převážně z vody – z krve a ještě z rozpuštěných látek (močovina, chlorid sodný).

Denně bychom měli vypít alespoň 1 litr – 2 litry – 6 litrů tekutin, aby ledviny správně fungovaly.

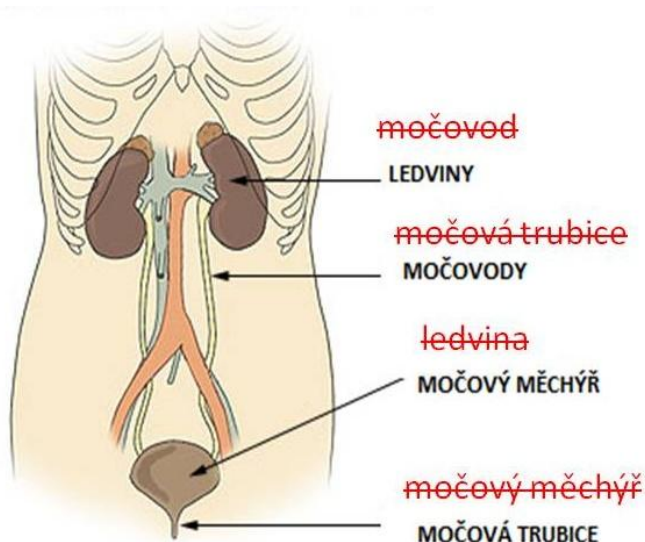
V těle máme 1 – 2 – 3 ledviny. Když při nehodě přijdeme o jednu ledvinu, tak její funkci druhá ledvina nahradí – nenahradí.

3. Ledvina má tvar fazole. Vezmi si pastelky a vymysli si libovolný obrázek, ve kterém použiješ i tuto ledvinu:



## Přírodověda zábavně – 36 – Vylučovací soustava - řešení

1. Pomoz paní učitelce zkontrolovat obrázek, jestli je v pořádku. Pokud se nějaké označení popletlo, tak to škrtni a napiš správně:



2. Vyber správnou možnost z podtržených slov:

Moč se skládá převážně z vody – z krve a ještě z rozpuštěných látek (močovina, chlorid sodný).

Denně bychom měli vypít alespoň 1 litr – 2 litry – 6 litrů tekutin, aby ledviny správně fungovaly.

V těle máme 1 – 2 – 3 ledviny. Když při nehodě přijdeme o jednu ledvinu, tak její funkci druhá ledvina nahradí – nenahradí.

3. Ledvina má tvar fazole. Vezmi si pastelky a vymysli si libovolný obrázek, ve kterém použiješ i tuto ledvinu:



Obrázky: [www.office.microsoft.com](http://www.office.microsoft.com)

Vylučovací soustava – upraveno - AUTOR NEUVEDEN. *Wikipedia.cz* [online]. [cit. 16.3.2013].

Dostupný na WWW: [http://upload.wikimedia.org/wikipedia/commons/1/18/Illy\\_urinary\\_system.jpg](http://upload.wikimedia.org/wikipedia/commons/1/18/Illy_urinary_system.jpg)