



INVESTICE DO ROZVOJE VZDĚLÁVÁNÍ

Č. 17

číslo a název klíčové aktivity	V/2 Inovace a zkvalitnění výuky v oblasti přírodních věd
název materiálu	VY_52_INOVACE_17_PŘV69_Opěrná soustava člověka
téma	Opěrná soustava člověka
anotace	Pracovní list je zaměřen na osvojení učiva o opěrné soustavě člověka – lidská kostra. Význam kostry.
očekávaný výstup	ZV – LMP Přírodověda – 2. stupeň Rozvoj přírodovědné gramotnosti
druh učebního materiálu	Pracovní list
ročník	6. - 9.

Autorem materiálu a všech jeho částí, není-li uvedeno jinak, je Mgr. Radka Maříková
„SLUNCE“ CZ.1.07/1.4.00/21.1192

Tento projekt je spolufinancován Evropským sociálním fondem a státním rozpočtem České republiky

OPĚRNÁ SOUSTAVA ČLOVĚKA

Lidská kostra představuje soubor kostí, chrupavek a vazů, které dohromady vytvářejí pevnou oporu těla, na niž se upínají svaly. Kostrou tvořená ochranná pouzdra (lebka, hrudník) zároveň chrání některé klíčové orgány před zraněním. Kostra dospělého člověka se skládá přibližně z 206 kostí.

Lidská kostra se dá obecně rozdělit na tyto části:

1. lidská **osová kostra**

- páteř
- kostra hrudníku, tj. žebra s kostí hrudní
- kostra hlavy, tj. lebka, sluchové kůstky a jazyk

2. lidská **kostra končetin**

- kostra horní končetiny člověka
- kostra dolní končetiny člověka

Odpověz na otázky:

1) Co tvoří pevnou oporu těla člověka?

2) Co patří do osové kostry?

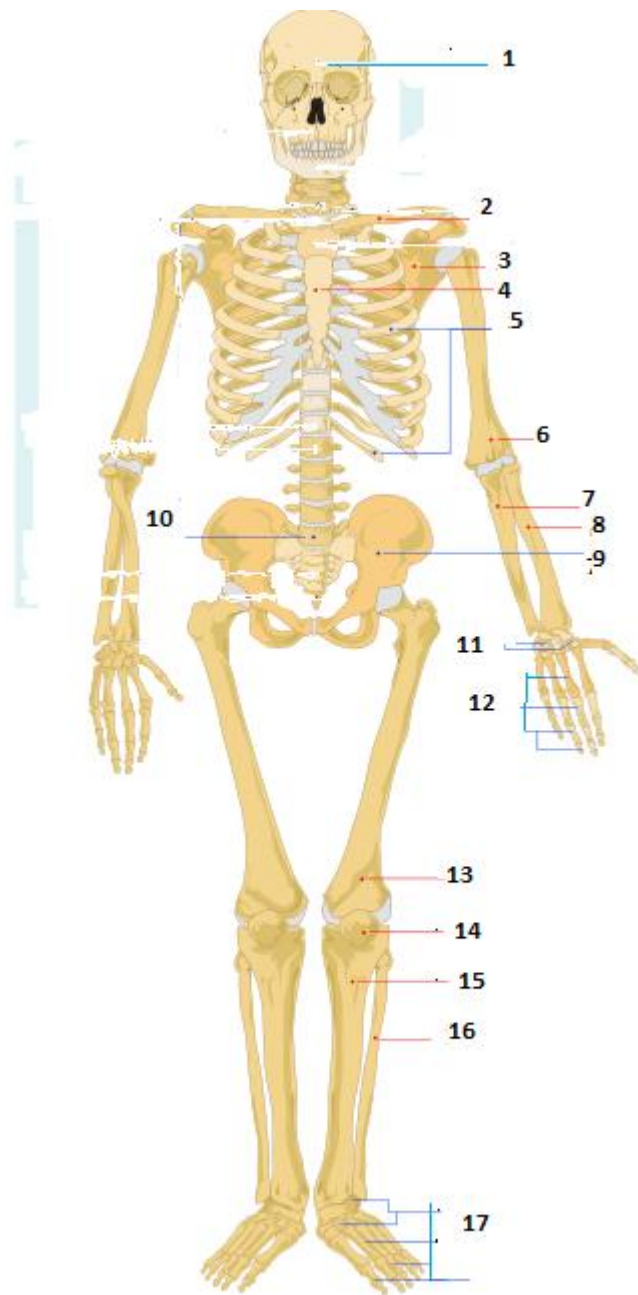
3) Co patří do kostry končetin?

4) Jaké ochranné pouzdro chrání mozek?

5) Jaké ochranné pouzdro chrání srdce a plíce?

6) Z kolika kostí se skládá kostra dospělého člověka?

Jednotlivé kosti ukazuj na svém těle



- 1 - lebka
- 2 – kost klíční
- 3 - lopatka
- 4 – hrudní kost
- 5 - žebra
- 6 – pažní kost
- 7 – kost loketní
- 8 – kost vřetenní
- 9 – pánevní kost
- 10 - obratle
- 11 – kůstky zápěstní
- 12 – články prstů
- 13 – kost stehenní
- 14 - čéška
- 15 – kost holení
- 16 - kost lýtková
- 17 – kůstky zánártní
a články prstů

Napiš, jaké kosti patří mezi:

kosti horních končetin: _____

kosti dolních končetin: _____

Lidská kostra má celou řadu funkcí:

- **Opora** - kosti tělo podpírají, udržují také orgány na správných místech.
- **Ochrana** - kosti tvořící lebku chrání mozek a žebra chrání srdce, plíce a žaludek.
- **Pohyb** - Kosti spolu se svaly umožňují pohyb.
- **Tvorba krve** - v kostní dřeni některých kostí se tvoří červené a bílé krvinky a krevní destičky.
- **Ukládání minerálních látek**

Spojení kostí

- **Srůst kostí**
- **Spojení pevnými vazy** - toto spojení neumožňuje pohyb, například u kostí lebečních.
- **Spojení chrupavkou** - není moc pohyblivé, ale stlačení a uvolnění umožňuje například páteři její ohebnost.
- **Kloubní spojení** - je nejčastější a dovoluje pohyb mezi kostmi ve velkém rozsahu.

Odpověz na otázky:

a) Vyjmenuj funkce kostí:

b) Jaké jsou možnosti spojení kostí?

Obrázek:

VILLARREAL. *wikipedia.cz* [online]. [cit. 23.1.2013]. Dostupný na WWW:

http://upload.wikimedia.org/wikipedia/commons/c/ca/Human_skeleton_front_en.svg