



## INVESTICE DO ROZVOJE VZDĚLÁVÁNÍ

Č. 22

číslo a název klíčové aktivity	V/2 Inovace a zkvalitnění výuky v oblasti přírodních věd
název materiálu	VY_52_INOVACE_22_PŘV69_Vnitřní orgány člověka
téma	Člověk – vnitřní orgány
anotace	Pracovní list je zaměřen na osvojení učiva o vnitřních orgánech člověka.
očekávaný výstup	ZV – LMP Přírodověda – 2. stupeň Rozvoj přírodovědné gramotnosti
druh učebního materiálu	Pracovní list
ročník	6. - 9.

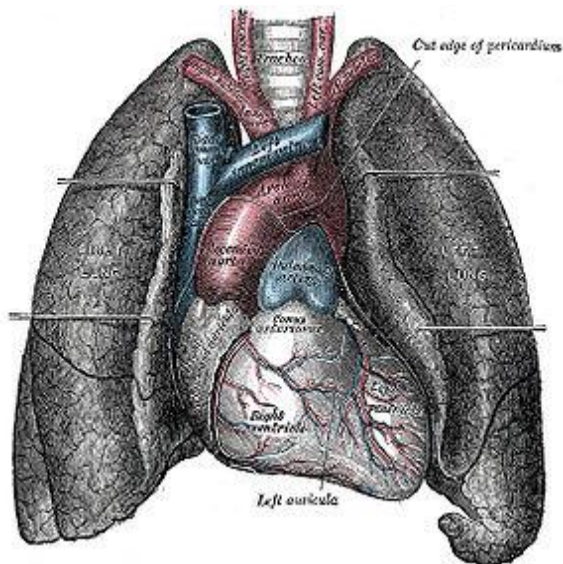
Autorem materiálu a všech jeho částí, není-li uvedeno jinak, je Mgr. Radka Maříková  
„SLUNCE“ CZ.1.07/1.4.00/21.1192

Tento projekt je spolufinancován Evropským sociálním fondem a státním rozpočtem České republiky.

## VNITŘNÍ ORGÁNY ČLOVĚKA

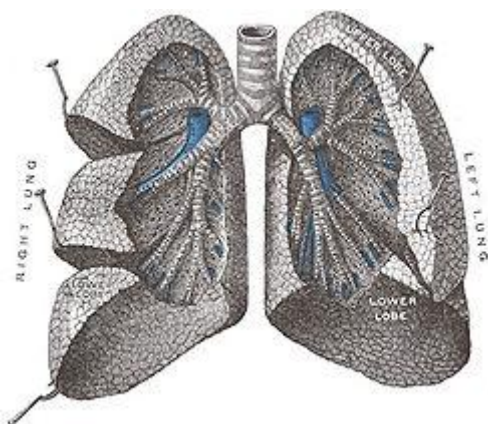
### Srdce:

Srdce je dutý svalový orgán, který svými pravidelnými stahy zajišťuje oběh krve tělem, a tím i přenos dýchacích plynů, živin a odpadních látek.



### Plíce:

Plíce je párový orgán, který umožňuje výměnu plynů mezi krví a vzduchem. Plíce se skládají z milionů tenkostěnných váčků, které jsou opředeny cévami.



1) Napiš, k čemu slouží srdce a plíce:

---

---

## Mozek:

**Mozek** je orgán, který slouží jako organizační a řídicí centrum nervové soustavy člověka.

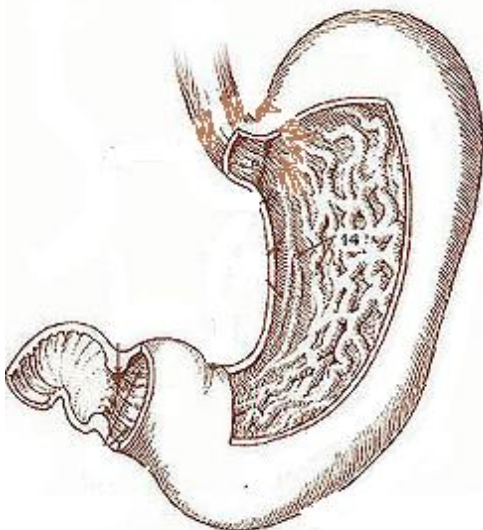


■ Koncový mozek  
■ Mezimozek  
■ Střední mozek

■ Mozeček  
■ Varolův most  
■ Prodloužená mícha

## Žaludek:

Je to svalový vak uložený v dutině břišní. Hlavní funkcí žaludku je trávení.



**2) Napiš, jaká je funkce mozku a žaludku?**

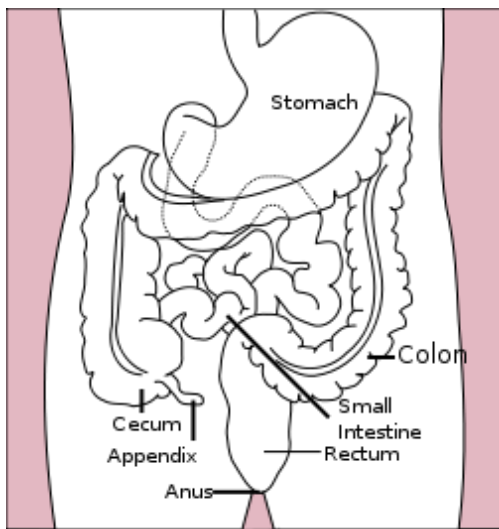
---

---

## STŘEVA

**Střevo** je nejdelší úsek trávicí trubice. Navazuje na žaludek a končí řitním otvorem. Je to orgán přizpůsobený trávení a vstřebávání potravy. Střevo rozdělujeme na tenké a tlusté střevo.

V tenkém střevě je natrávená potrava ještě dále trávena. V tlustém střevě se natrávená potrava zahušťuje a je vylučována konečníkem ven z těla. Délka střeva člověka je asi 7 metrů, z toho přes 5 metrů připadá na tenké střevo.



3) Napiš, k čemu slouží tenké a k čemu tlusté střevo:

---

---

## LEDVINA

**Ledvina** je párový orgán uložený po stranách páteře v břišní dutině. Slouží k filtraci krve, čímž se odstraňují škodlivé produkty trávení, které jsou pak jako moč odváděny z těla.

4) Napiš, k čemu slouží ledviny:

---

---

Obrázky:

GRAY'S ANATOMY. *wikipedia.cz* [online]. [cit. 23.1.2013]. Dostupný na WWW:  
<http://upload.wikimedia.org/wikipedia/commons/e/e6/Heart-and-lungs.jpg>

GRAY'S ANATOMY. *wikipedia.cz* [online]. [cit. 23.1.2013]. Dostupný na WWW:  
[http://upload.wikimedia.org/wikipedia/commons/2/22/Lungs\\_open.jpg](http://upload.wikimedia.org/wikipedia/commons/2/22/Lungs_open.jpg)

LOOIE496. *wikipedia.cz* [online]. [cit. 23.1.2013]. Dostupný na WWW:  
<http://upload.wikimedia.org/wikipedia/commons/b/b3/Vertebrate-brain-regions.png>

AUTOR NEUVEDEN. *wikipedia.cz* [online]. [cit. 23.1.2013]. Dostupný na WWW:  
[http://upload.wikimedia.org/wikipedia/commons/3/33/Illu\\_stomach.jpg](http://upload.wikimedia.org/wikipedia/commons/3/33/Illu_stomach.jpg)

INDOLENCES. *wikipedia.cz* [online]. [cit. 23.1.2013]. Dostupný na WWW:  
[http://upload.wikimedia.org/wikipedia/commons/8/82/Stomach\\_colon\\_rectum\\_diagram.svg](http://upload.wikimedia.org/wikipedia/commons/8/82/Stomach_colon_rectum_diagram.svg)