

INVESTICE DO ROZVOJE VZDĚLÁVÁNÍ

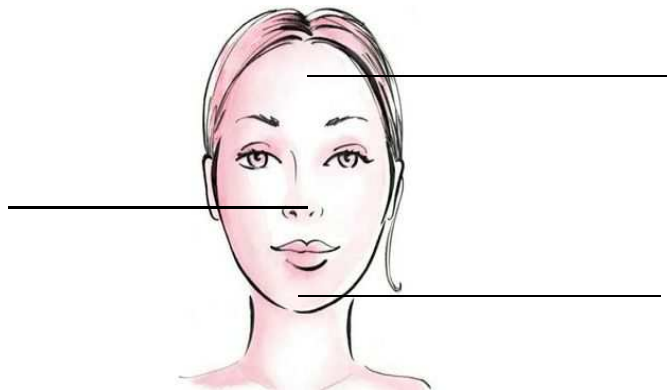
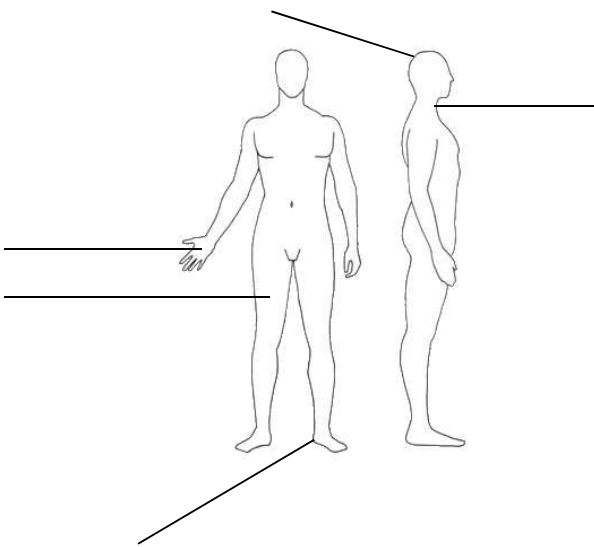
Název:	VY_12_INOVACE_PRV_2A_2B
Škola:	Základní škola Nové Město nad Metují, Školní 1000, okres Náchod
Autor:	Ivana Hackerová
Ročník:	2.
Tematický okruh, předmět:	Čtenářská a informační gramotnost, Člověk a jeho svět
Téma:	Opakování celku Části těla, nemoci a úrazy, hygiena a čistota
Číslo projektu:	CZ.1.07/1.4.00/21.2336
Datum:	22. března 2012
Anotace:	Pracovní list

INVESTICE DO ROZVOJE VZDĚLÁVÁNÍ

skupina A

Jméno: _____

1. Popiš označené části lidského těla:



2. Napiš lidské smysly:

3. Kterými smysly zjistíme, že věci jsou:

kyselé, hořké, teplé, studené _____

žluté, velké, hezké, lesklé _____

4. Koho zavoláš tímto telefonním číslem:

155 _____

158 _____

INVESTICE DO ROZVOJE VZDĚLÁVÁNÍ

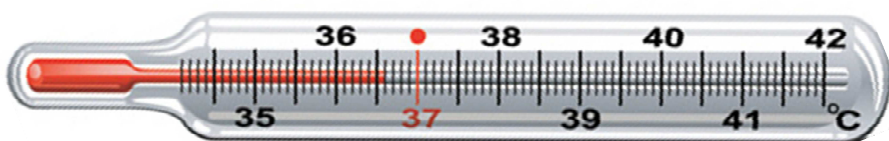
5. Vybarvi červeně políčka s názvy nemocí a zeleně úrazy:

popálenina	angína
zarděnky	rozbitá hlava
spála	žloutenka
pořezání	nachlazení

6. Spoj barevně, které části těla patří k hlavě, trupu, horním končetinám a dolním končetinám:

břicho	trup	týl
loket	horní končetiny	chodidlo
nárt	hlava	brada
koleno	dolní končetiny	záda
ruka		paže

7. Vyznač na stupnici teploměru zvýšenou teplotu:



8. Napiš alespoň 8 různých věcí, které patří k základní výbavě lékárničky:

Úkol pro rychlíky:

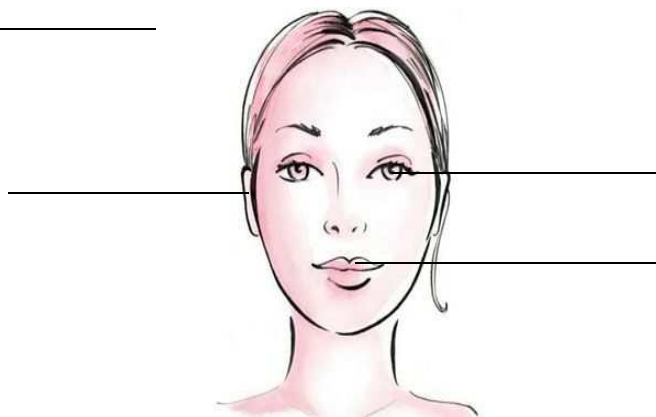
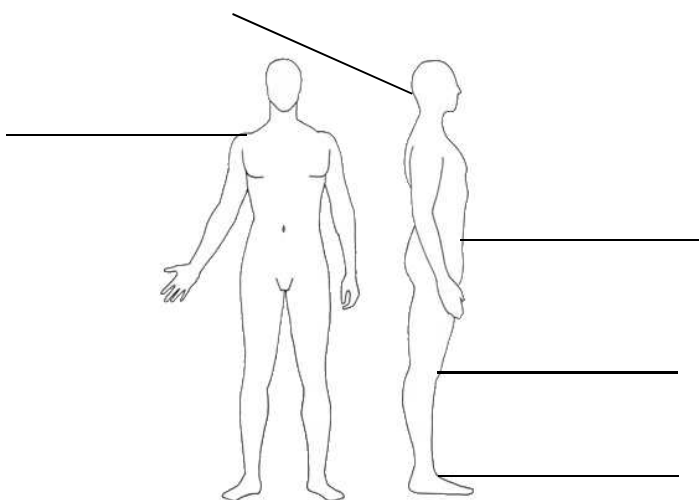
Nakresli věci z lékárničky.

INVESTICE DO ROZVOJE VZDĚLÁVÁNÍ

skupina B

Jméno: _____

1. Popiš označené části lidského těla:



2. Napiš, které znáš vnitřní orgány:

INVESTICE DO ROZVOJE VZDĚLÁVÁNÍ

3. Kterými smysly zjistíme, že věci jsou:

hlasité, tiché, neslyšné _____

zapáchající, voňavé _____

4. Koho zavoláš tímto telefonním číslem:

150 _____ 155 _____

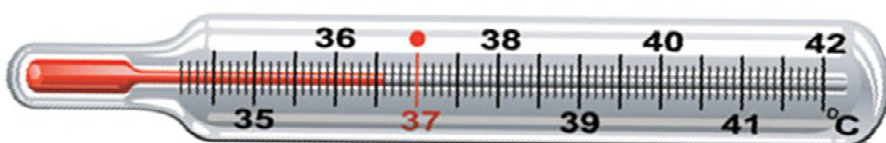
5. Vybarvi červeně políčka s názvy nemocí a zeleně úrazy:

chřipka	zlomenina
otřes mozku	neštovice
spalničky	kašel a rýma
odřenina	omrzliny

6. Spoj barevně, které části těla patří k hlavě, trupu, horním končetinám a dolním končetinám:

temeno	trup	prsa
zápěstí	horní končetiny	stehno
rameno	hlava	lýtko
krk	dolní končetiny	ústa
dlaň		kotník

7. Vyznač na stupnici teploměru horečku:



8. Napiš alespoň 8 různých věcí, které patří k základní výbavě lékárničky:



evropský
sociální
fond v ČR



EVROPSKÁ UNIE



MINISTERSTVO ŠKOLSTVÍ,
MLÁDEŽE A TĚLOVÝCHOVY



OP Vzdělávání
pro konkurenceschopnost

INVESTICE DO ROZVOJE VZDĚLÁVÁNÍ

Úkol pro rychlíky:
Nakresli věci z lékárníčky.

Použité obrázky:

<http://hippie.nu/~unicorn/tut/img/basics/humananatomy/human-proportion2.jpeg>

http://www.channel4.com/media/images/Channel4/4Beauty/hairstyles/hair-ideas/face-shapes/Oval-L_A1.jpg