

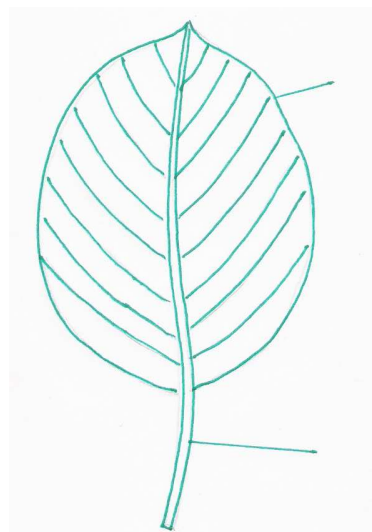


INVESTICE DO ROZVOJE VZDĚLÁVÁNÍ

| | |
|------------------------------|---|
| Název: | VY_12_INOVACE_PRV_3A_6B |
| Škola: | Základní škola Nové Město nad Metují, Školní 1000, okres Náchod |
| Autor: | Kateřina Andršová |
| Ročník: | 3. |
| Tematický okruh, předmět: | Čtenářská a informační gramotnost, prvouka |
| Téma: | Stavba listu, květu, houby, druhy plodů |
| Číslo projektu: | CZ.1.07/1.4.00/21.2336 |
| Datum: | 2. 4. 2012 |
| Anotace: | Písemná práce |

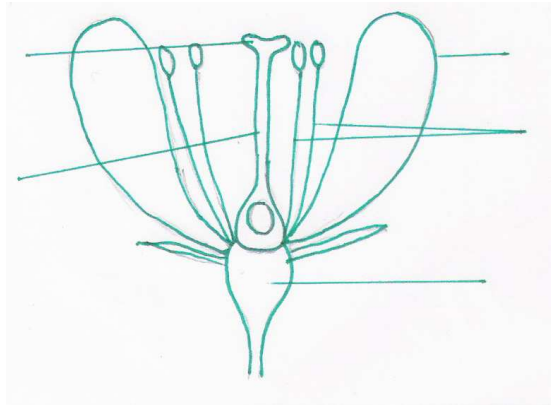
INVESTICE DO ROZVOJE VZDĚLÁVÁNÍ

1. Popiš části listu a označ, který list je jednoduchý a který složený:



2. Popiš části květu:

INVESTICE DO ROZVOJE VZDĚLÁVÁNÍ



3. Roztříd' plody na dužnaté a suché:

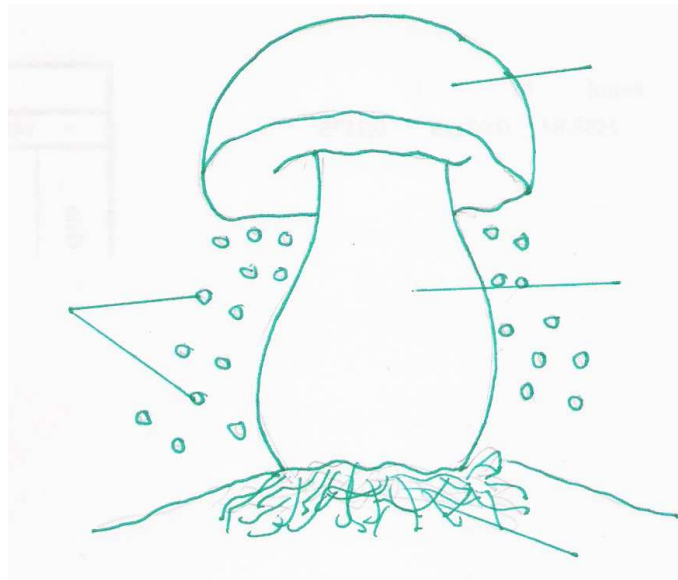
jablko, ořech, jahoda, mák, švestka, kaštan, broskev, hrách

dužnaté

suché

4. Popiš stavbu těla houby:

INVESTICE DO ROZVOJE VZDĚLÁVÁNÍ



5. Vyjmenuj 4 jedlé houby a 4 nejedlé nebo jedovaté houby:

jedlé

nejedlé nebo jedovaté
