



evropský  
sociální  
fond v ČR



EVROPSKÁ UNIE



MINISTERSTVO ŠKOLSTVÍ,  
MLÁDEŽE A TĚLOVÝCHOVY



OP Vzdělávání  
pro konkurenceschopnost

## INVESTICE DO ROZVOJE VZDĚLÁVÁNÍ

Název:	VY_52_INOVACE_Př_6.A_20B
Škola:	Základní škola Nové Město nad Metují, Školní 1000, okres Náchod
Autor:	Mgr. Jolana Lásková
Ročník:	9.
Tematický okruh, předmět:	Přírodní vědy, přírodopis
Téma:	Pís. práce -kopytníci, hmyzožravci, letouni
Číslo projektu:	CZ.1.07/1.4.00/21.2336
Datum:	29. 11. 2012
Anotace:	Práci vypracovali žáci samostatně po ukončení tematického celku. Otázky byly promítány dataprojektorem na plátno. Vyhodnocení provedli žáci společně.

Všechny obrázky použité v testu jsou autorčiny výtvary.



evropský  
sociální  
fond v ČR



EVROPSKÁ UNIE



MINISTERSTVO ŠKOLSTVÍ,  
MLÁDEŽE A TĚLOVÝCHOVY



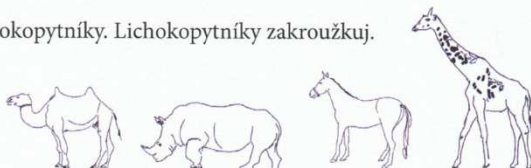
OP Vzdělávání  
pro konkurenceschopnost

## INVESTICE DO ROZVOJE VZDĚLÁVÁNÍ

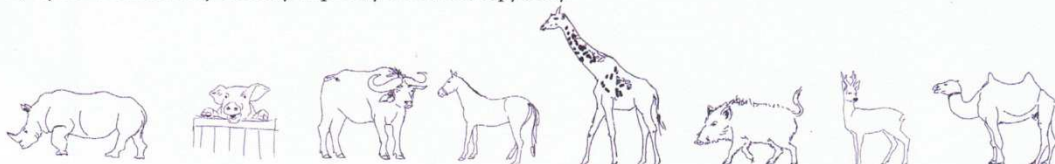
### 3. PÍSEMNÁ PRÁCE (KOPYTNÍCI, HMYZOŽRAVCI, LETOUNI)

A

- 1) Poznej všechny lichokopytníky zamíchané mezi sudokopytníky. Lichokopytníky zakroužkuj.
- 2) Jmenuj 2 znaky lichokopytníků.



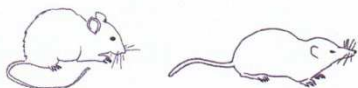
- 3) Vyber a zakroužkuj všechny nepřežvýkavé sudokopytníky.



- 4) Z kolika částí je složený žaludek u přežvýkavců, vyjmenuj všechny části.

- 5) Se kterými 3 zástupci sudokopytníků přežvýkavých se můžete setkat v ZOO?

- 6) Poznáš rejska obecného od myši domácí? Zakroužkuj rejska. Čím se od sebe zásadně liší?



- 7) Zakroužkuj hmyzožravce, který se ukládá k zimnímu spánku.



- 8) Jaké tři věci tě nejvíce zaujaly z probírané látky LETOUNŮ?



evropský  
sociální  
fond v ČR



EVROPSKÁ UNIE



MINISTERSTVO ŠKOLSTVÍ,  
MLÁDEŽE A TĚLOVÝCHOVY



OP Vzdělávání  
pro konkurenceschopnost

## INVESTICE DO ROZVOJE VZDĚLÁVÁNÍ

### 3. PÍSEMNÁ PRÁCE (KOPYTNÍCI, HMYZOŽRAVCI, LETOUNI)

B

1) Čím se živí krtek obecný? Zakroužkuj správnou odpověď.



2) Komu chybí ušní boltce? Dokresli uši ke zvířeti, kterému chybí a které lépe slyší.

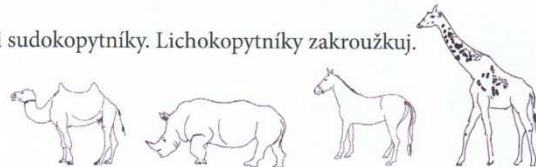


3) Jaké tři věci tě nejvíce zaujaly z probírané látky LETOUNŮ?

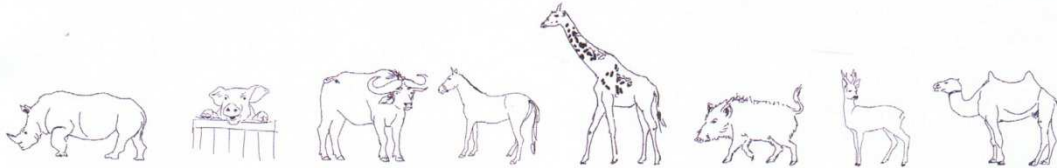
4) Z kolika částí je složený žaludek u přežvýkavců, vyjmenuj všechny části.

5) Poznej všechny lichokopytníky zamíchané mezi sudokopytníky. Lichokopytníky zakroužkuj.

6) Jmenuj 2 znaky lichokopytníků.



7) Vyber a zakroužkuj všechny přežvýkavé sudokopytníky.



8) Se kterými 3 zástupci sudokopytníků přežvýkavých se můžete setkat v listnatém lese?